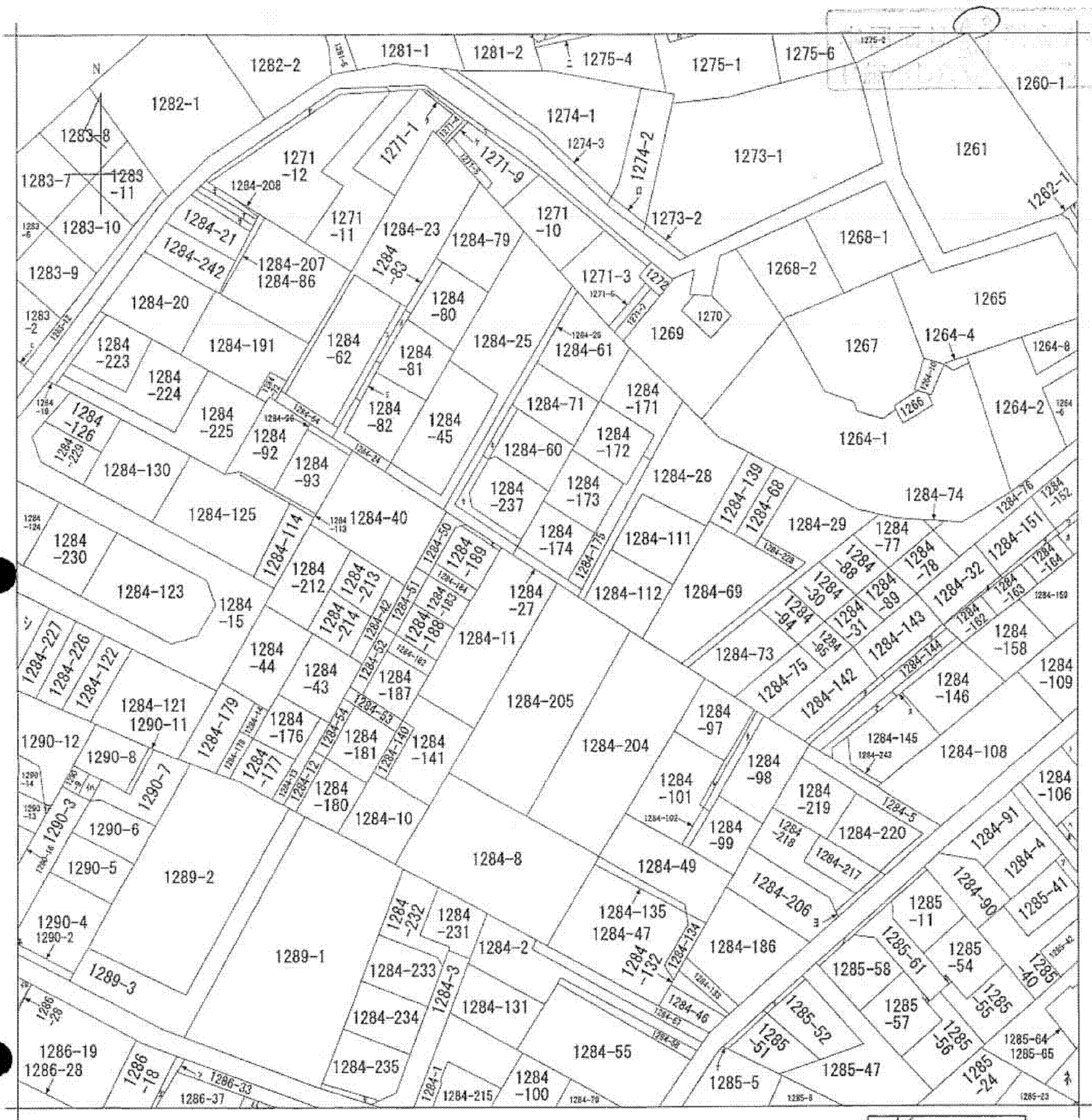


1274-4 1262-11 1284-150 1284-165 1285-10 1285-53 1284-149 1271-8 1284-209 1284-63
 1275-5 1284-105 1284-154 1284-185 1285-22 1285-59 1271-13 1276-10 1284-210 1284-84
 1276-6 1284-147 1284-155 1284-6 1285-39 1285-60 1271-14 1281-4 1284-211 1284-84



(注) 地図に準ずる図面は、土地の区画を明確にした不動産登記法所定の地図が備え付けられるまでの間、これに代わるものとして備え付けられている図面で、土地の位置及び形状の概略を記載した図面です。

地番区域見出
馬絹

請求部	所在	川崎市宮前区馬絹字矢中			地番	1284番27	
出力縮	1/600	精度分	座標系番号又は記号	分類	地図に準ずる図面	種類	旧土地台帳附属地図
作成年月日	備付年月日(原図)			補記事項			

これは地図に準ずる図面に記録されている内容を証明した書面である。

平成25年10月7日
横浜地方法務局麻生出張所
登記官

申請番号: 15-1
(1/2)

(6 枚目)