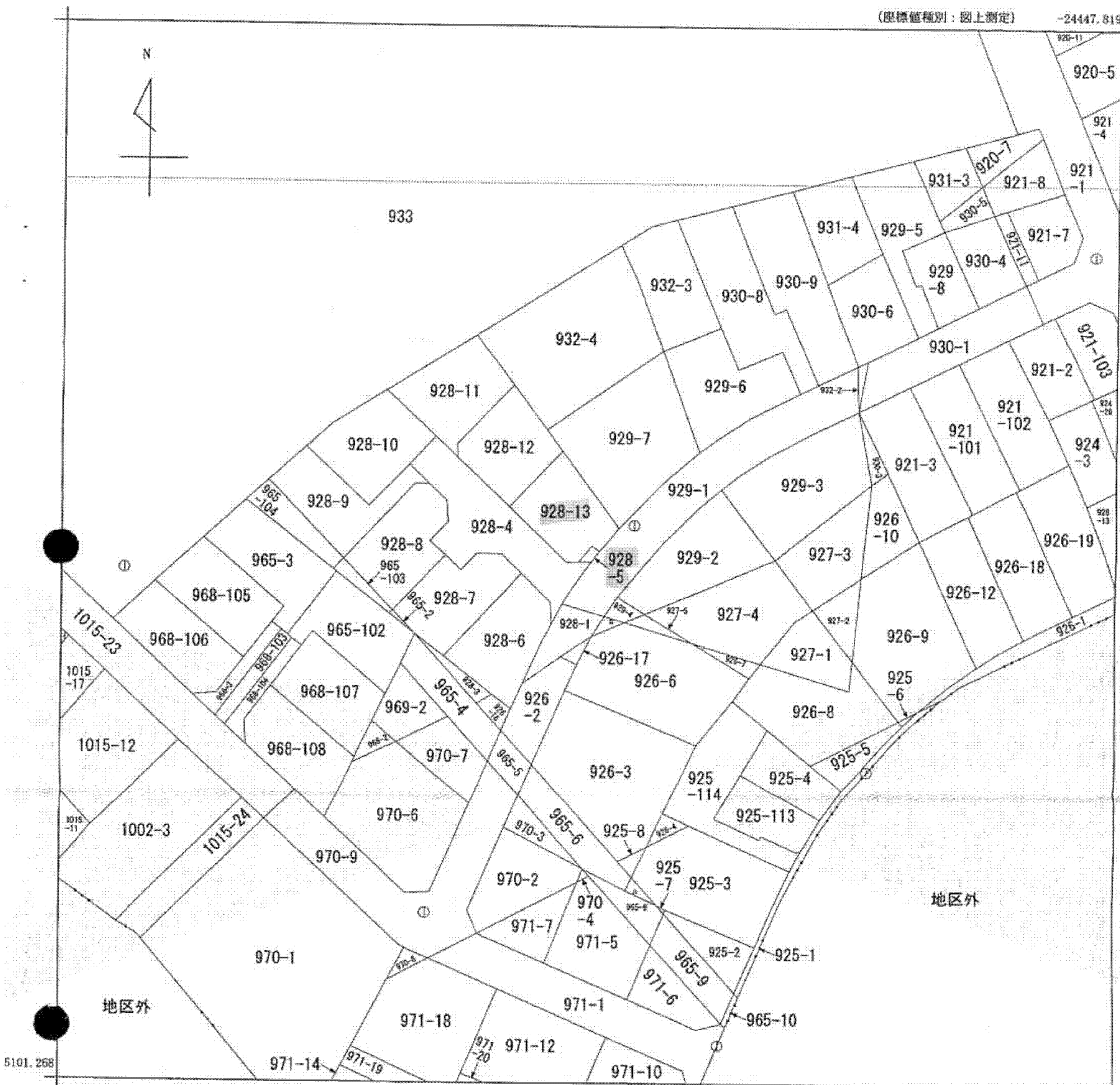


(座標値種別：図上測定)

-24447.819

-44975.268



-24572.819 (座標値種別：図上測定)

(注) 地図に準ずる図面は、土地の区画を明確にした不動産登記法所定の地図が備え付けられるまでの間、これに代わるものとして備え付けられている図面で、土地の位置及び形状の概略を記載した図面です。
 (注) 図郭座標値は、国土交通省国土地理院が公表した座標補正パラメータによる修正がされています。

地番区域見出
 初山2丁目

請求分	所在	川崎市宮前区初山二丁目		地番	928番5				
出力尺	1/500	精度区分		座標系番号又は記号	IX	分類	地図に準ずる図面 (国調法19-5指定)	種類	その他
作成年月日	平成8年1月10日		備付年月日 (原図)			補記事項			

これは地図に準ずる図面に記録されている内容を証明した書面である。
 (横浜地方法務局麻生出張所管轄)

平成26年2月3日
 東京法務局新宿出張所
 登記官

地図整理番号：M07967
 (1/1)

本図面は ^{A3}B4判をA4判に縮小したものである

(8枚目)