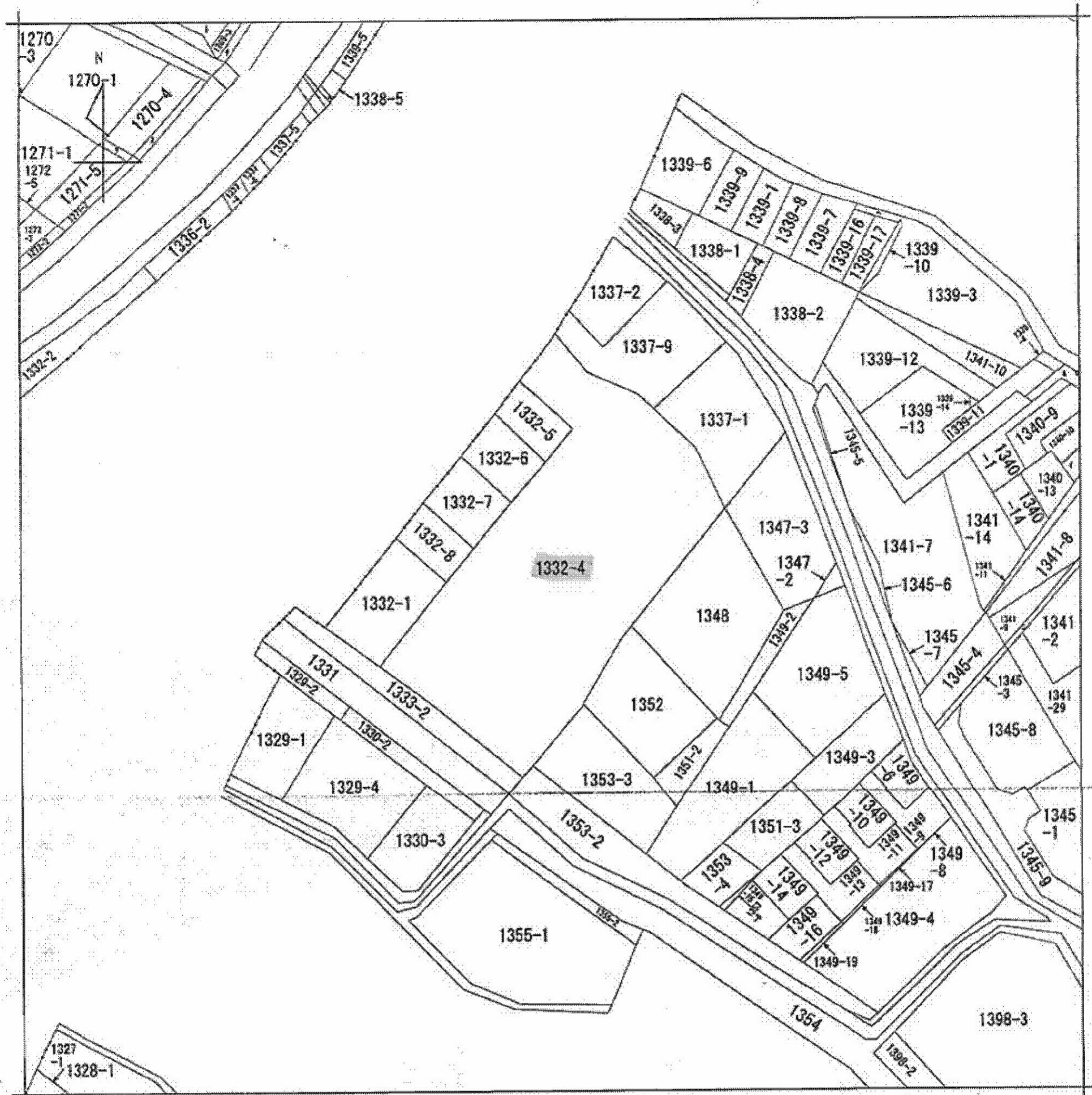


1340-12 1340-8 1338-6
 1340-7 1339-16 1270-2
 1341-12 1269-1 1271-3
 1341-13 1269-2 1271-5



(注) 地図に準ずる図面は、土地の区画を明確にした不動産登記法所定の地図が備え付けられるまでの間、これに代わるものとして備え付けられている図面で、土地の位置及び形状の概略を記載した図面です。



A 中野島4丁目
 B 中野島4丁目
 C 中野島6丁目

本ファイルの改ざん・転用・転載を禁止します

請求部	所在	川崎市多摩区中野島四丁目			地番	1332番4	
出力	1/600	精度		座標系	地図に準ずる図面	種類	旧土地台帳附属地図
作成	平成3年11月25日	年月日		備付		補記	
				年月日	(原図)	事項	

これは地図に準ずる図面に記録されている内容を証明した書面である。

A4判に縮小

平成28年2月1日
 横浜地方法務局麻生出張所
 登記官

申請番号：23-5
 (1/1)

(7枚目)