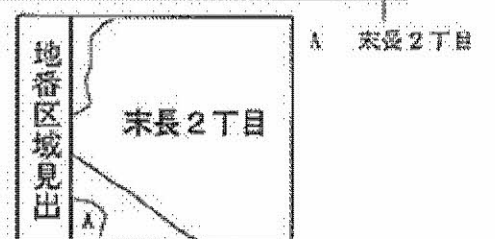


(注) 地図に準ずる図面は、土地の区画を明確にした不動産登記法所定の地図が備え付けられるまでの間、これに代わるものとして備え付けられている図面で、土地の位置及び形状の概略を記載した図面です。



請求部	所在	川崎市高津区末長二丁目			地番	559番3		
出力尺	1/600	精度区	座標系番号又は記号	分類	地図に準ずる図面		種類	旧土地台帳附属地図
作成年月日			備付年月日(原図)				補記事項	

これは地図に準ずる図面に記録されている内容を証明した書面である。

(横浜地方法務局麻生出張所管轄)

平成28年1月28日

東京法務局台東出張所

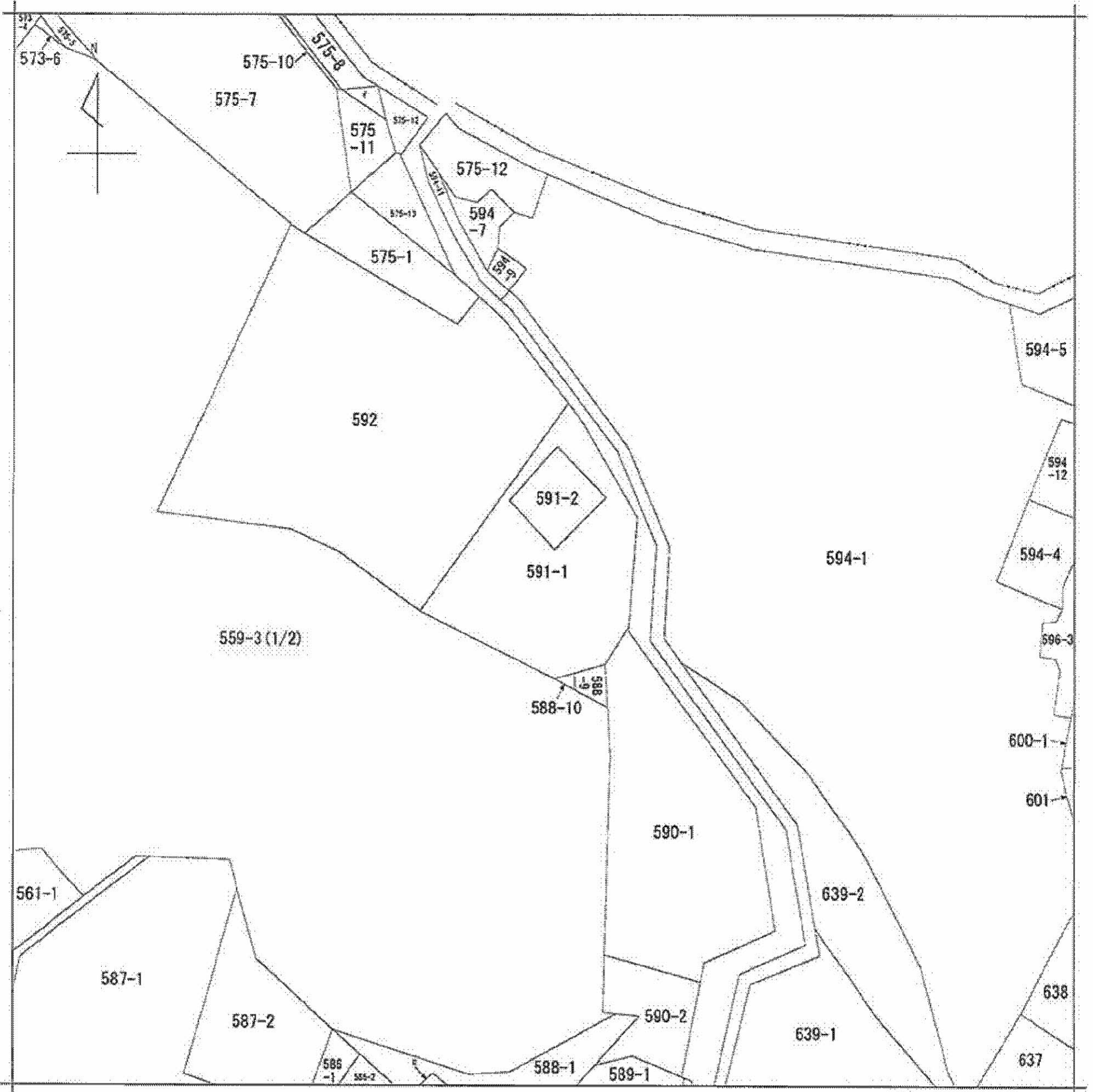
登記官

申請番号: 47-1
(1/2)

本図面はA3判をA4判に縮小したものである

(7枚目)

本ファイルの改ざん・転用・転載を禁止します



(注) 地図に準ずる図面は、土地の区画を明確にした不動産登記法所定の地図が備え付けられるまでの間、これに代わるものとして備え付けられている図面で、土地の位置及び形状の概略を記載した図面です。



本ファイルの改ざん・転用・転載を禁止します

請求部	所在	川崎市高津区末長二丁目			地番	559番3		
出力尺	1/600	精度分	座標系 番号又は 記号	分類	地図に準ずる図面		種類	旧土地台帳附属地図
作成年月日			備付 年月日 (原図)			補記 事項		

これは地図に準ずる図面に記録されている内容を証明した書面である。

(横浜地方法務局麻生出張所管轄)

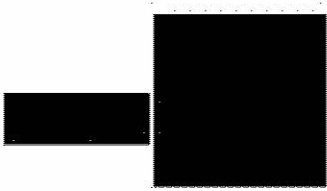
平成28年1月28日

東京法務局台東出張所

登記官

申請番号：47-1

(2/2)



本図面はA3判をA4判に縮小したものである

(6 枚目)