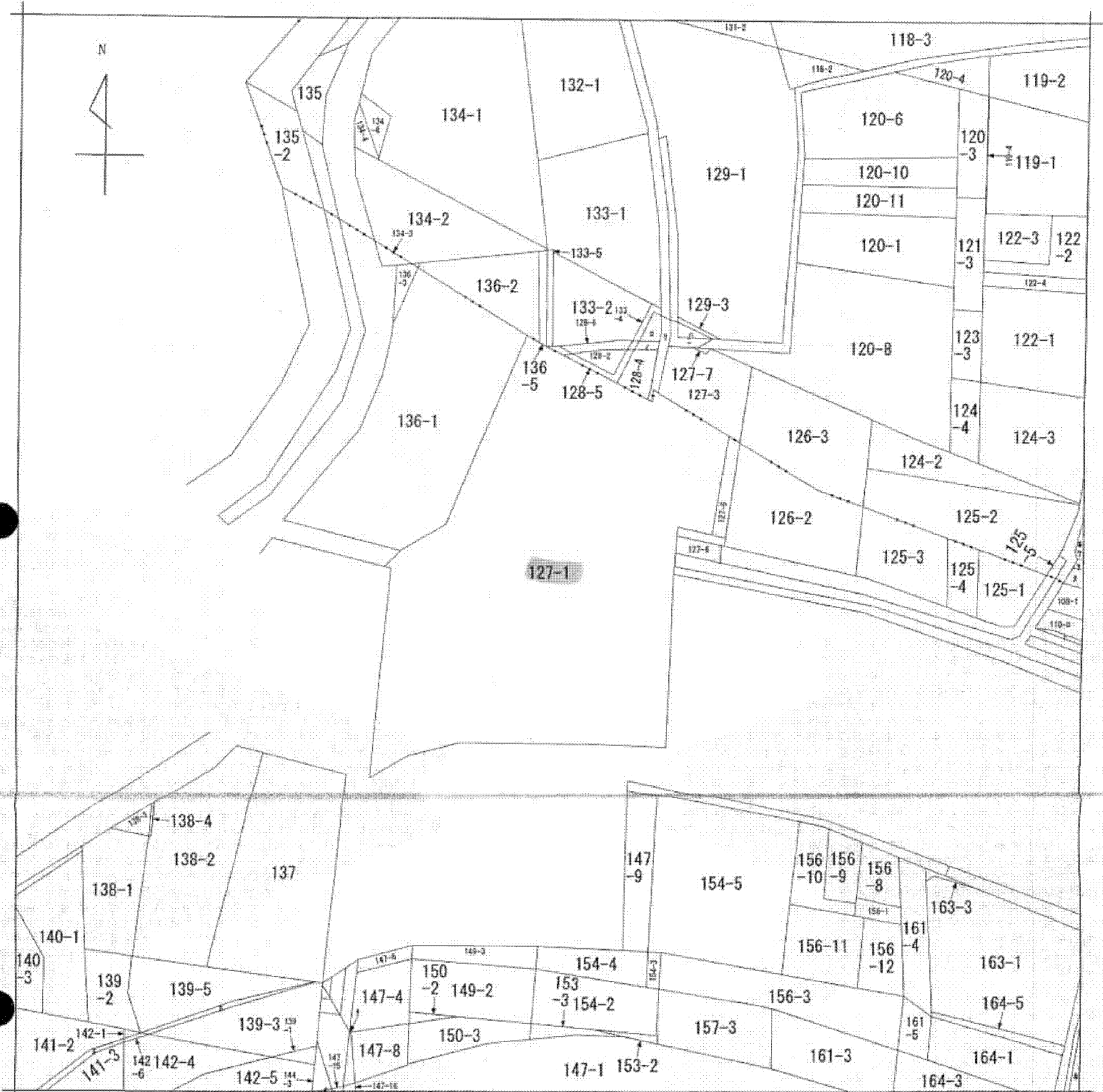
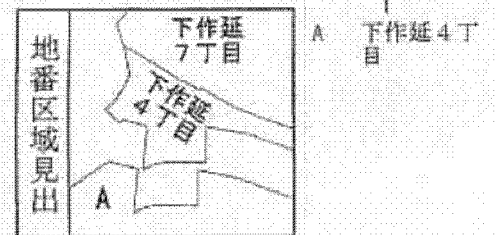


イ	128-7	ホ	241-6	ウ	127-8	エ	111-3
ロ	139-3	ヘ	241-7	カ	110-3	キ	139-4
ハ	129-2	ト	110-4	ク	103-2	ケ	141-7
ニ	127-10	チ	147-7	コ	109-3	ク	141-6



(注) 地図に準ずる図面は、土地の区画を明確にした不動産登記法所定の地図が備え付けられるまでの間、これに代わるものとして備え付けられている図面で、土地の位置及び形状の概略を記載した図面です。



請求部分	所在	川崎市高津区下作延四丁目		地番	127番1	
出力縮尺	1/600	精度区分		座標系番号又は記号		
		分類	地図に準ずる図面		種類	旧土地台帳附属地図
作成年月日		備付年月日(原図)		補記事項		

これは地図に準ずる図面に記録されている内容を証明した書面である。

平成26年1月17日
 横浜地方法務局麻生出張所
 登記官

申請番号：40-1
 (1/1)

本図面はA3判をA4判に縮小したものである

(6枚目)