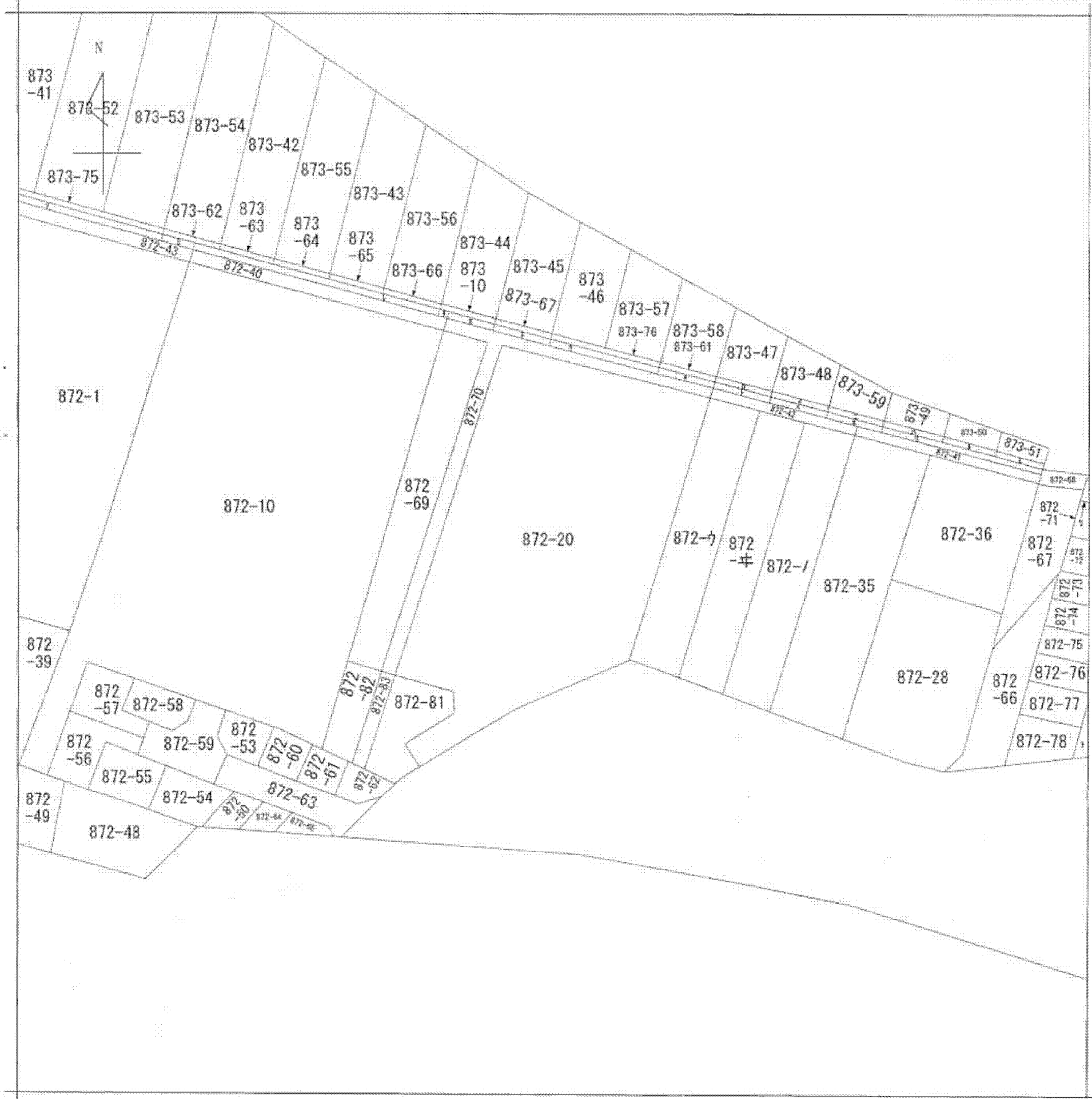
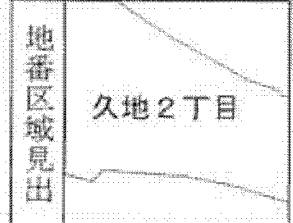


1. 873-72 2. 873-16 3. 873-71 4. 873-79 5. 873-2  
 6. 873-69 7. 873-15 8. 873-70 9. 873-78 10. 873-12  
 11. 873-68 12. 873-14 13. 872-79 14. 873-74 15. 873-11

本図面はA3判をA4判に縮小したものである



(注) 地図に準ずる図面は、土地の区画を明確にした不動産登記法所定の地図が備え付けられるまでの間、これに代わるものとして備え付けられている図面で、土地の位置及び形状の概略を記載した図面です。



請求部	所在	川崎市高津区久地二丁目			地番	872番20		
出力縮尺	1/600	精度分	座標系番号又は記号	分類	地図に準ずる図面		種類	旧土地台帳附属地図
作成年月日				備付年月日(原図)			補記事項	

これは地図に準ずる図面に記録されている内容を証明した書面である。  
 (横浜地方法務局麻生出張所管轄)

平成26年1月6日  
 東京法務局新宿出張所

地図整理番号: M07566

登記官

