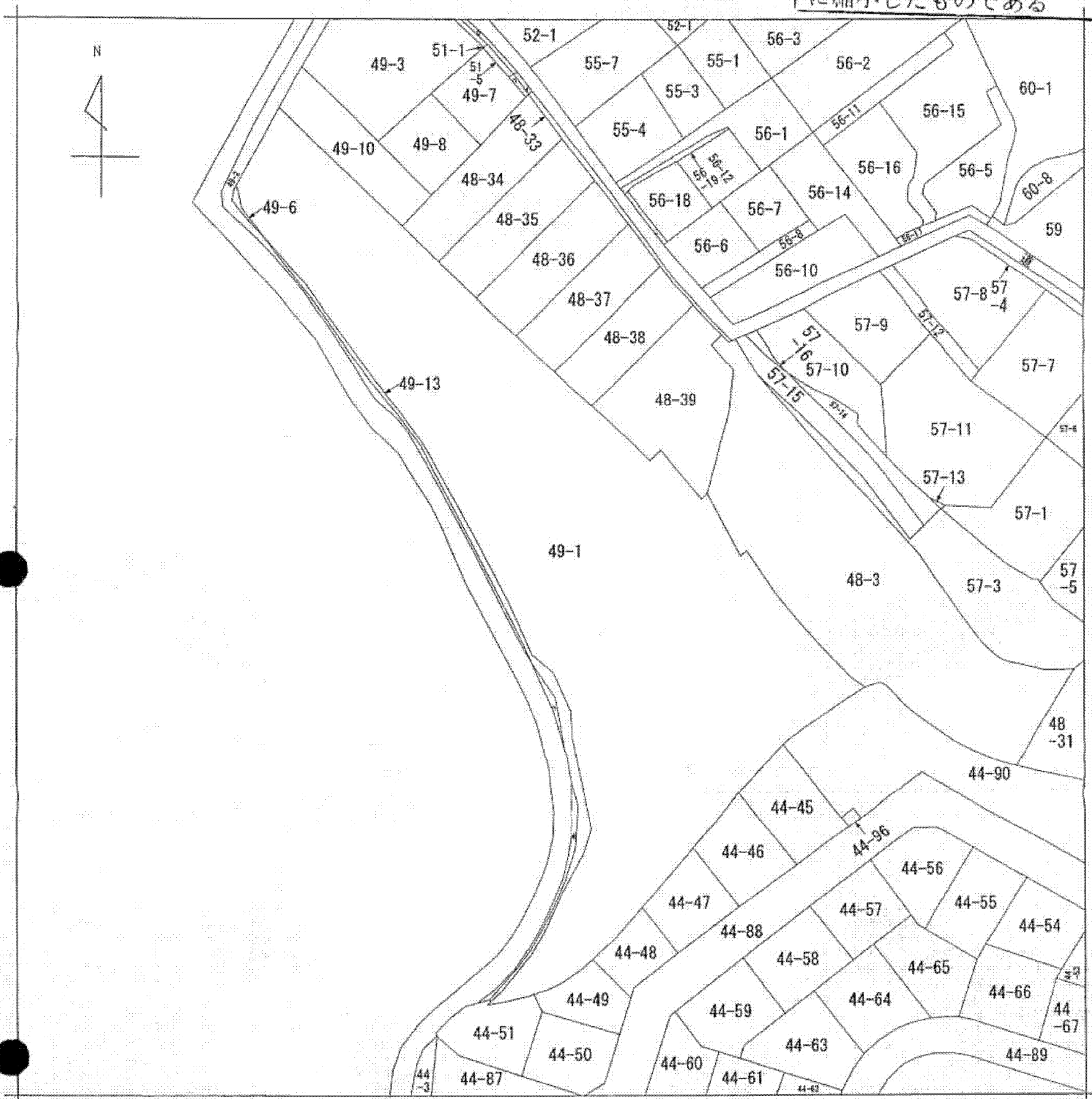


本図面はA3判をA4判  
 に縮小したものである



(注) 地図に準ずる図面は、土地の区画を明確にした不動産登記法所定の地図が備え付けられるまでの間、これに代わるものとして備え付けられている図面で、土地の位置及び形状の概略を記載した図面です。



|       |           |               |           |      |          |      |    |           |
|-------|-----------|---------------|-----------|------|----------|------|----|-----------|
| 請求部   | 所在        | 川崎市高津区蟹ヶ谷字池ノ里 |           |      | 地番       | 49番1 |    |           |
| 出力縮尺  | 1/600     | 精度区分          | 座標系番号又は記号 | 分類   | 地図に準ずる図面 |      | 種類 | 旧土地台帳附属地図 |
| 作成年月日 | 備付年月日(原図) |               |           | 補記事項 |          |      |    |           |

これは地図に準ずる図面に記録されている内容を証明した書面である。  
 (横浜地方法務局麻生出張所管轄)

平成26年4月10日  
 東京法務局新宿出張所  
 登記官

( 7 枚目)