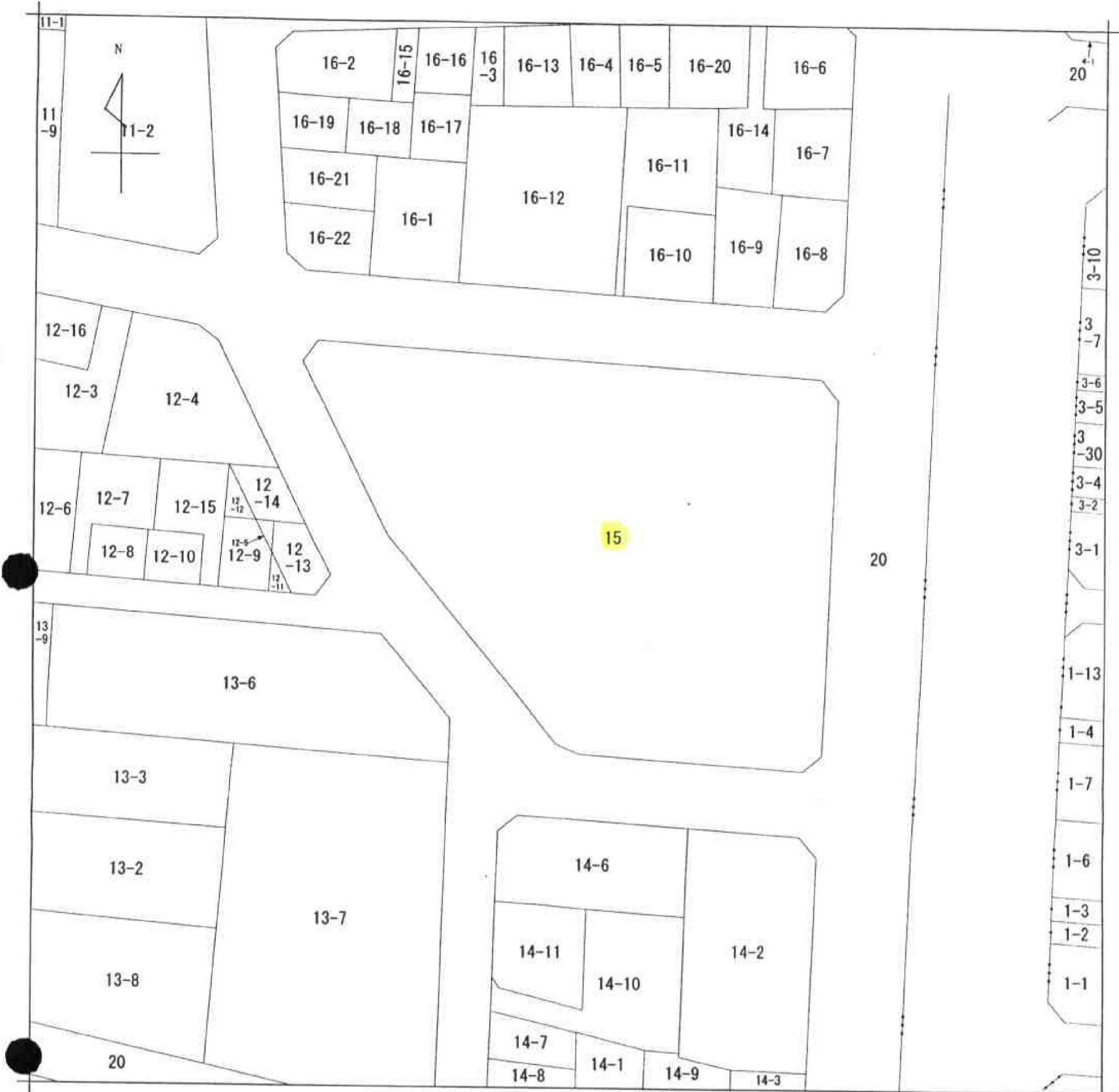


本図面は、A3判をA4判に縮小したものである。



(注) 地図に準ずる図面は、土地の区画を明確にした不動産登記法所定の地図が備え付けられるまでの間、これに代わるものとして備え付けられている図面で、土地の位置及び形状の概略を記載した図面です。

地番区域見出し
 中島3丁目
 A 藤崎2丁目
 B 藤崎2丁目

請求部分	所在	川崎市川崎区中島三丁目		地番	15番	
出力縮尺	1/500	精度区分		座標系番号又は記号	分類	地図に準ずる図面
作成年月日	昭和47年8月15日		備付年月日(原図)	昭和47年8月15日		補記事項
						種類 土地区画整理所在図

これは地図に準ずる図面に記録されている内容を証明した書面である。

平成24年8月17日
 横浜地方法務局川崎支局
 登記官

申請番号：5-6
 (1/1)

(6 枚目)