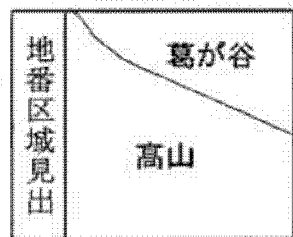




(注) 地図に準ずる図面は、土地の区画を明確にした不動産登記法所定の地図が備え付けられるまでの間、これに代わるものとして備え付けられている図面で、土地の位置及び形状の概略を記載した図面です。



請求部	所在	横浜市都筑区高山			地番	19番1		
出力縮尺	1/500	精度区分	甲一	座標系番号又は記号	分類	地図に準ずる図面	種類	土地区画整理所在図
作成年月日	平成8年9月30日			備付年月日(原図)			補記事項	

これは地図に準ずる図面に記録されている内容を証明した書面である。

(横浜地方法務局港北出張所管轄)

平成26年2月27日

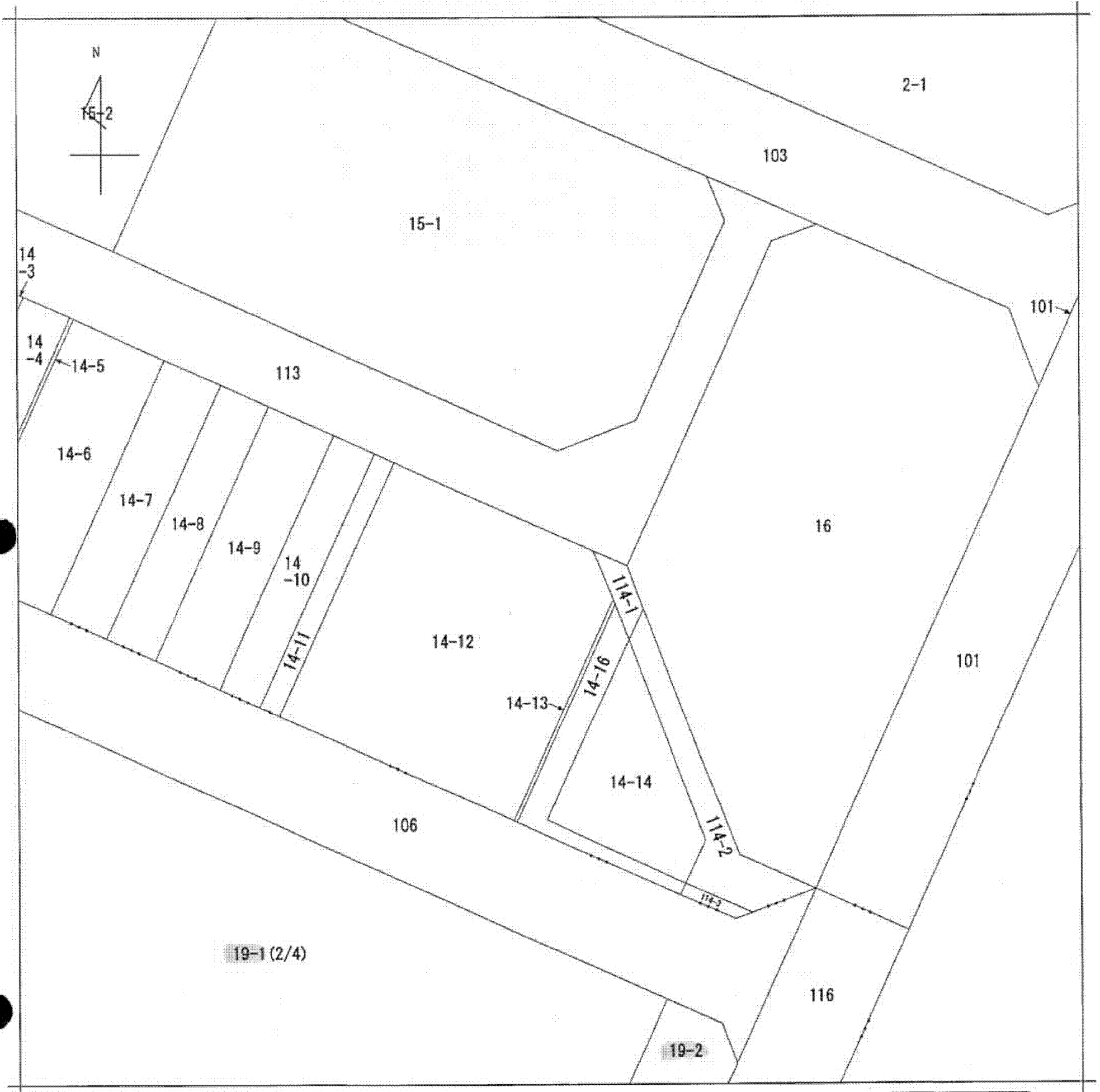
横浜地方法務局

申請番号：29-1
(1/4)

登記官

(12 枚目)

公用



(注) 地図に準ずる図面は、土地の区画を明確にした不動産登記法所定の地図が備え付けられるまでの間、これに代わるものとして備え付けられている図面で、土地の位置及び形状の概略を記載した図面です。



請求部	所在	横浜市都筑区高山			地番	19番1		
出力縮尺	1/500	精度区分	甲一	座標系番号又は記号	分類	地図に準ずる図面	種類	土地区画整理所在図
作成年月日	平成8年9月30日			備付年月日(原図)			補記事項	

これは地図に準ずる図面に記録されている内容を証明した書面である。

(横浜地方法務局港北出張所管轄)

平成26年2月27日

横浜地方法務局

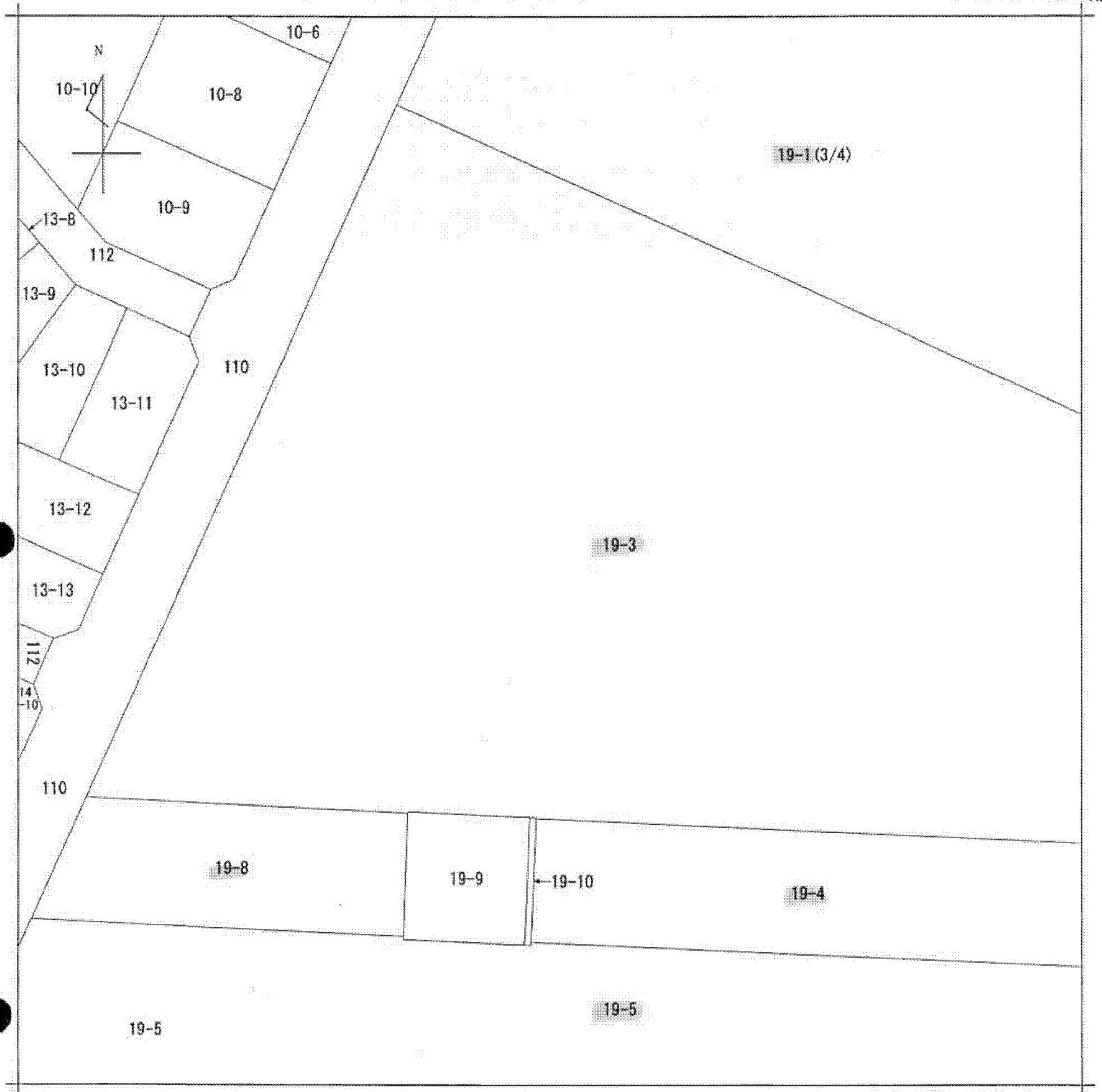
登記官

申請番号：29-1

(2/4)

(13 枚目)

公用



(注) 地図に準ずる図面は、土地の区画を明確にした不動産登記法所定の地図が備え付けられるまでの間、これに代わるものとして備え付けられている図面で、土地の位置及び形状の概略を記載した図面です。

地番 区 域 見 出	高山
------------------------	----

請 求 部 分	所 在	横浜市都筑区高山			地 番	19番1			
出 力 縮 尺	1/500	精 度 区 分	甲一	座 標 系 番 号 又 は 記 号	分 類	地図に準ずる図面		種 類	土地区画整理所在図
作 成 年 月 日	平成8年9月30日			備 付 年 月 日 (原 図)			補 記 事 項		

これは地図に準ずる図面に記録されている内容を証明した書面である。

(横浜地方法務局港北出張所管轄)

平成26年2月27日

横浜地方法務局

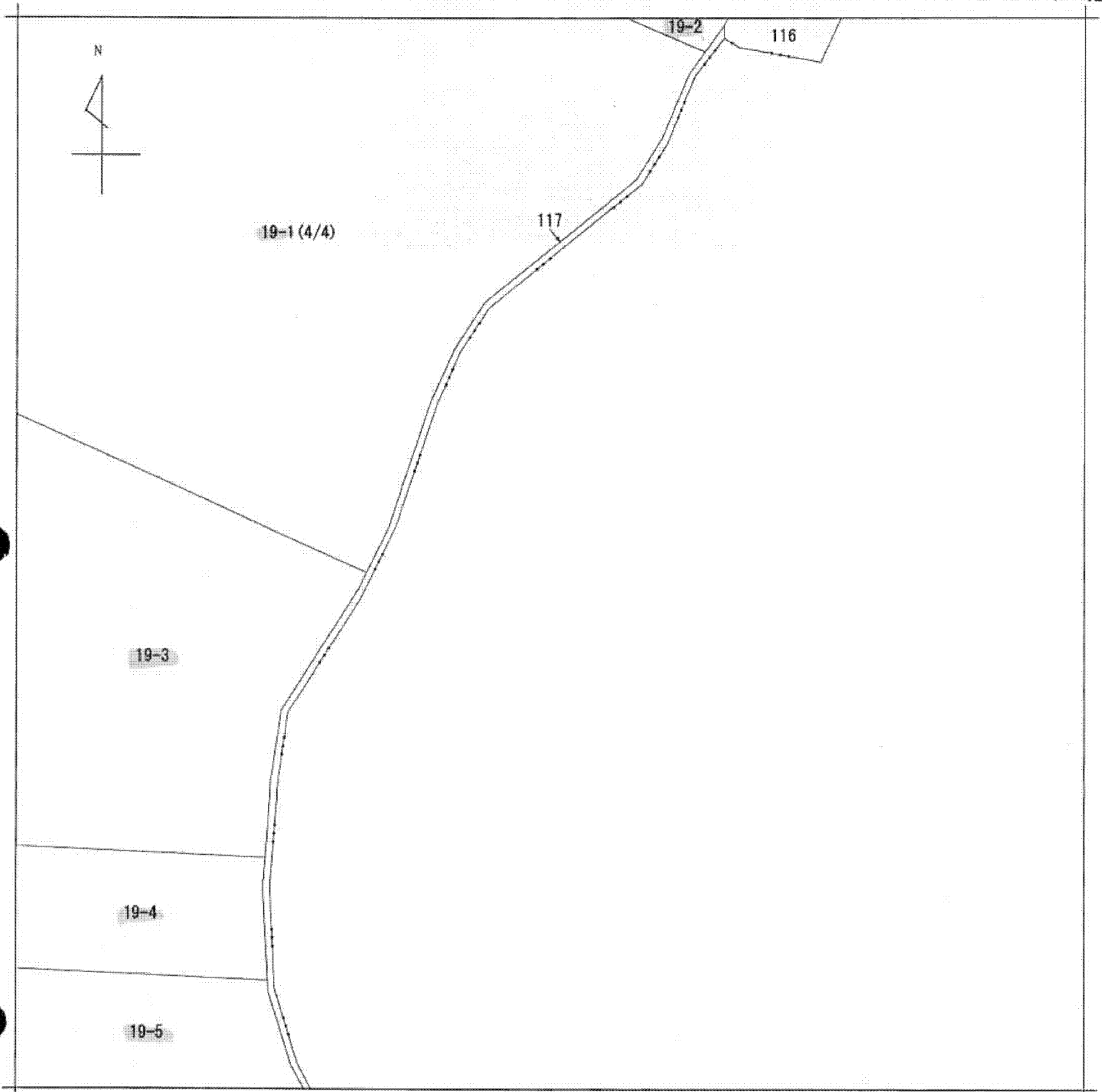
申請番号：29-1

登記官

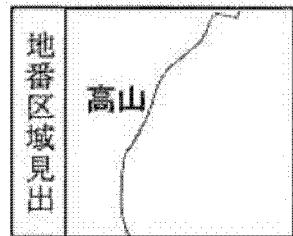
(3/4)

公用

14枚目



(注) 地図に準ずる図面は、土地の区画を明確にした不動産登記法所定の地図が備え付けられるまでの間、これに代わるものとして備え付けられている図面で、土地の位置及び形状の概略を記載した図面です。



請求部	所在	横浜市都筑区高山			地番	19番1			
出力縮尺	1/500	精度区分	甲一	座標系番号又は記号	分類	地図に準ずる図面		種類	土地区画整理所在図
作成年月日	平成8年9月30日			備付年月日(原図)			補記事項		

これは地図に準ずる図面に記録されている内容を証明した書面である。
(横浜地方法務局港北出張所管轄)

平成26年2月27日

横浜地方法務局

申請番号：29-1
(4/4)

登記官

(15枚目)

公用