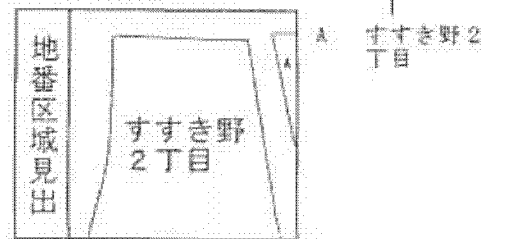


(注) 地図に準ずる図面は、土地の区画を明確にした不動産登記法所定の地図が備え付けられるまでの間、これに代わるものとして備え付けられている図面で、土地の位置及び形状の概略を記載した図面です。



請求部分	所在		横浜市青葉区すすき野二丁目		地番	8番1		
出力縮尺	1/500	精度区分		座標系又は記号	分類	地図に準ずる図面	種類	土地区画整理所在図
作成年月日	昭和49年9月			備付年月日(原図)		補記事項		

これは地図に準ずる図面に記録されている内容を証明した書面である。

(横浜地方法務局青葉出張所管轄)

平成25年6月14日

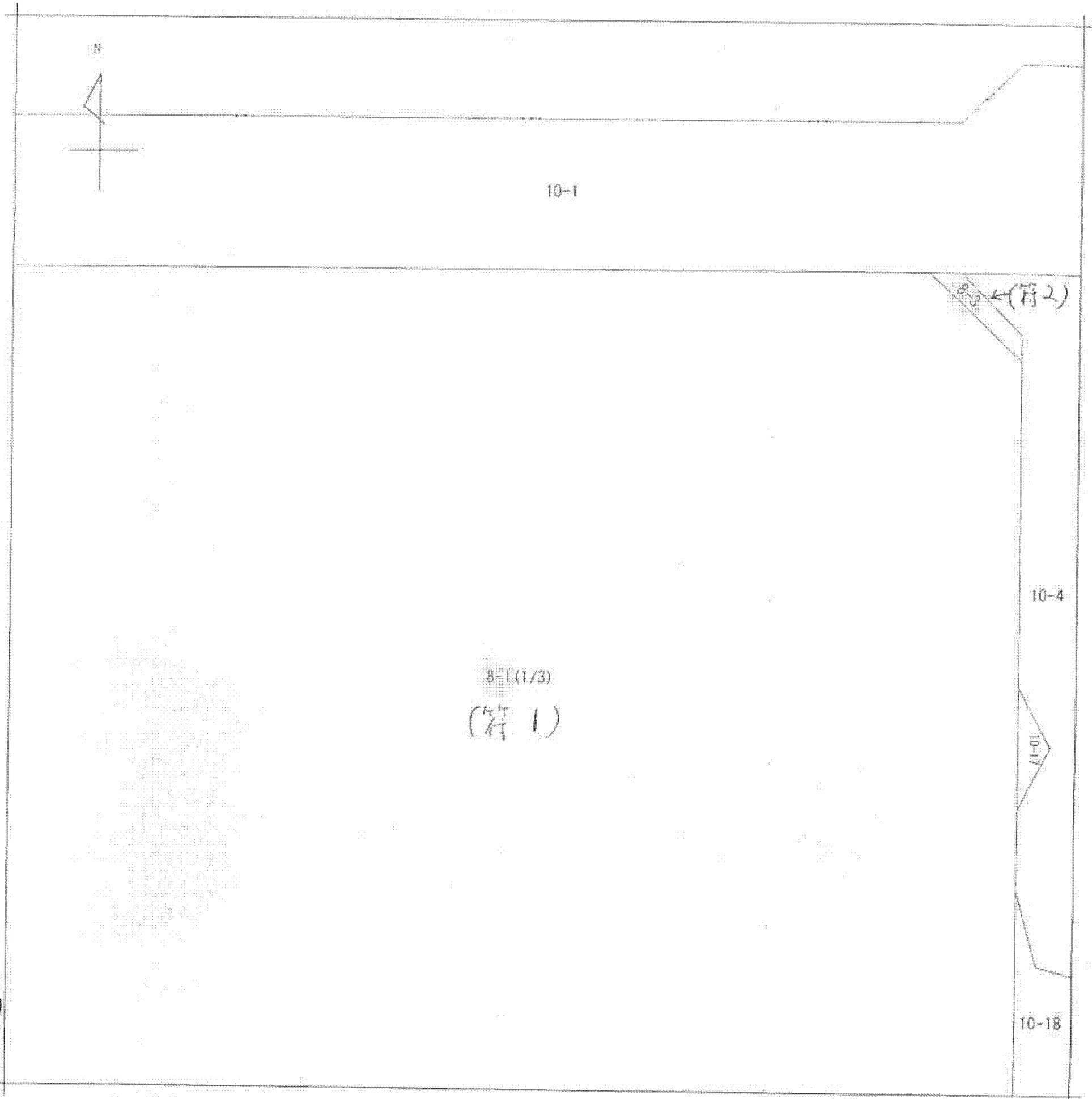
金沢地方法務局

申請番号：11-1

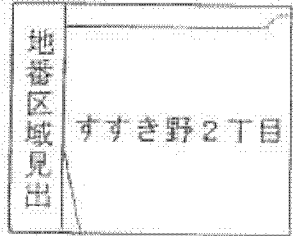
登記官

(6 枚目)

本図面は(A3)判をA4判に縮小したものである(4枚)



(注) 地図に準ずる図面は、土地の区画を明確にした不動産登記法所定の地図が備え付けられるまでの間、これに代わるものとして備え付けられている図面で、土地の位置及び形状の概略を記載した図面です。



請求部	所在	横浜市青葉区すずき野二丁目			地番	8番1		
出力尺	1/500	精度区分	座標系番号又は記号	分類	地図に準ずる図面		種類	土地区画整理所在図
作成年月日	昭和49年9月			備付年月日(原図)			補記事項	

これは地図に準ずる図面に記録されている内容を証明した書面である。

(横浜地方法務局青葉出張所管轄)

平成25年6月14日

金沢地方法務局

申請番号：11-1
(2/4)

登記官

(7 枚目)

8-1(2/3)
(第1)

8-5

10-16

(注) 地図に準ずる図面は、土地の区画を明確にした不動産登記法所定の地図が備え付けられるまでの間、これに代わるものとして備え付けられている図面で、土地の位置及び形状の概略を記載した図面です。

地番区域見出
すすき野
2丁目

請求部	所在	横浜市青葉区すすき野二丁目				地番	8番1		
出力尺	1/500	精度区分		座標系番号又は記号	分類	地図に準ずる図面		種類	土地区画整理所在図
作成年月日	昭和49年9月			備付年月日(原図)		補事項			

これは地図に準ずる図面に記録されている内容を証明した書面である。

(横浜地方法務局青葉出張所管轄)

平成25年6月14日

金沢地方法務局

申請番号：11-1

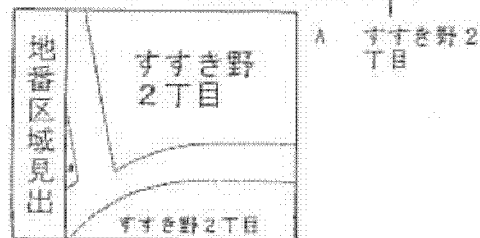
登記官

(8 枚目)

(3/4)



(注) 地図に準ずる図面は、土地の区画を明確にした不動産登記法所定の地図が備え付けられるまでの間、これに代わるものとして備え付けられている図面で、土地の位置及び形状の概略を記載した図面です。



請求部	所在	横浜市青葉区すすき野二丁目			地番	8番1			
出力縮尺	1/500	精度区分		座標系番号又は記号	分類	地図に準ずる図面		種類	土地区画整理所在図
作成年月日	昭和49年9月			備付年月日(原図)		補記事項			

これは地図に準ずる図面に記録されている内容を証明した書面である。

(横浜地方法務局青葉出張所管轄)

平成25年6月14日

金沢地方法務局

登記官

申請番号：11-1

(4/4)

(9 枚目)