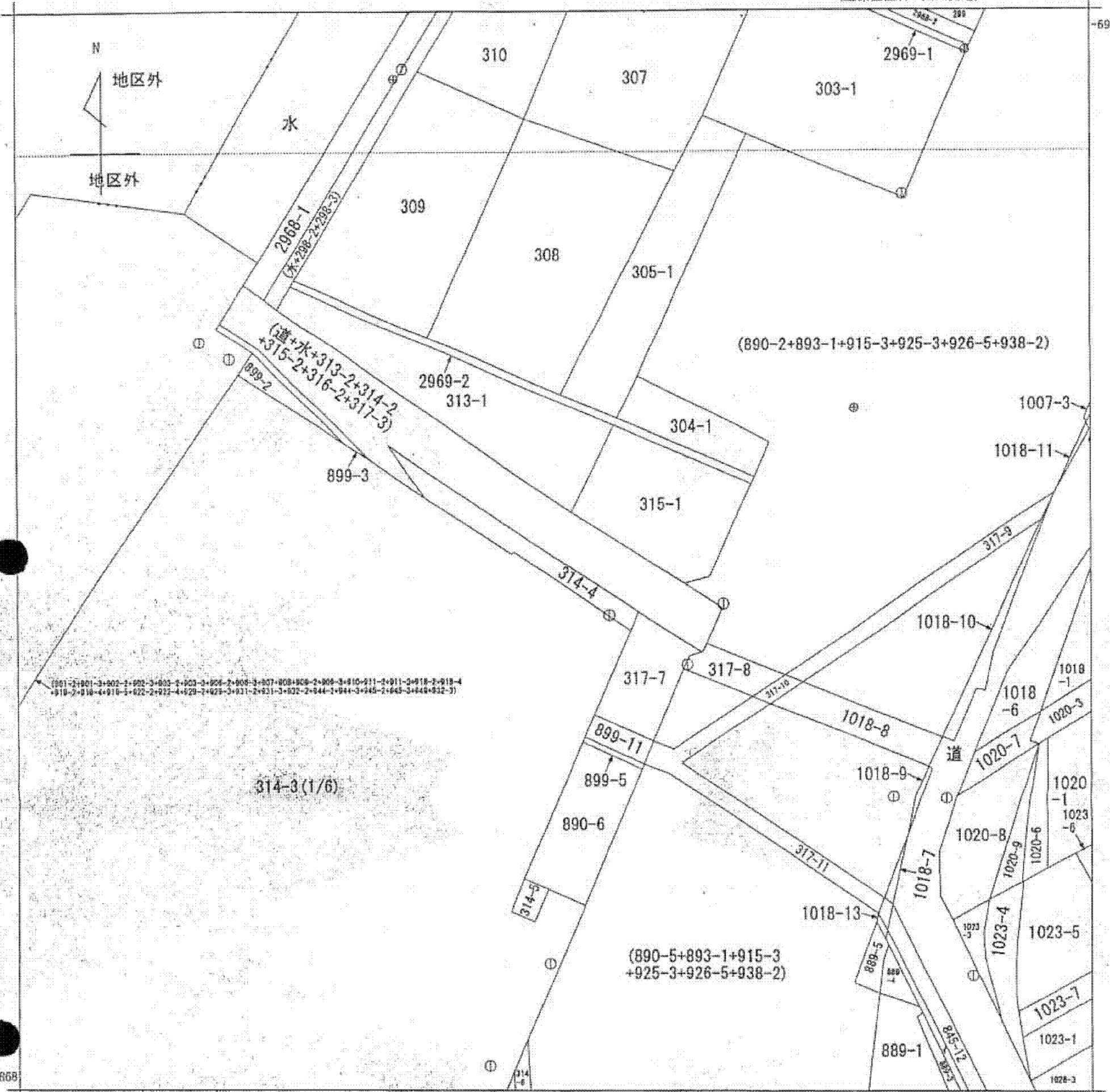


本図はA3をA4に縮小

(座標値種別：図上測定) -27322.641

-69076.868

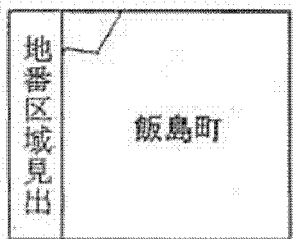


-69202.868

-27447.841 (座標値種別：図上測定)

(注) 地図に準ずる図面は、土地の区画を明確にした不動産登記法所定の地図が備え付けられるまでの間、これに代わるものとして備え付けられている図面です。土地の位置及び形状の概略を記載した図面です。

(注) 図割座標値は、国土交通省国土地理院が公表した座標補正パラメータによる修正がされています。



請求部	所在	横浜市栄区飯島町字久保				地番	314番3			
出力尺	1/500	精度区	甲三	座標系番号又は記号	IX	分類	地図に準ずる図面 (国調法19-5指定)		種類	地籍図
作成年月日					備付年月日 (原図)			補記事項		

これは地図に準ずる図面に記録されている内容を証明した書面である。

平成26年1月29日
 横浜地方法務局栄出張所
 登記官

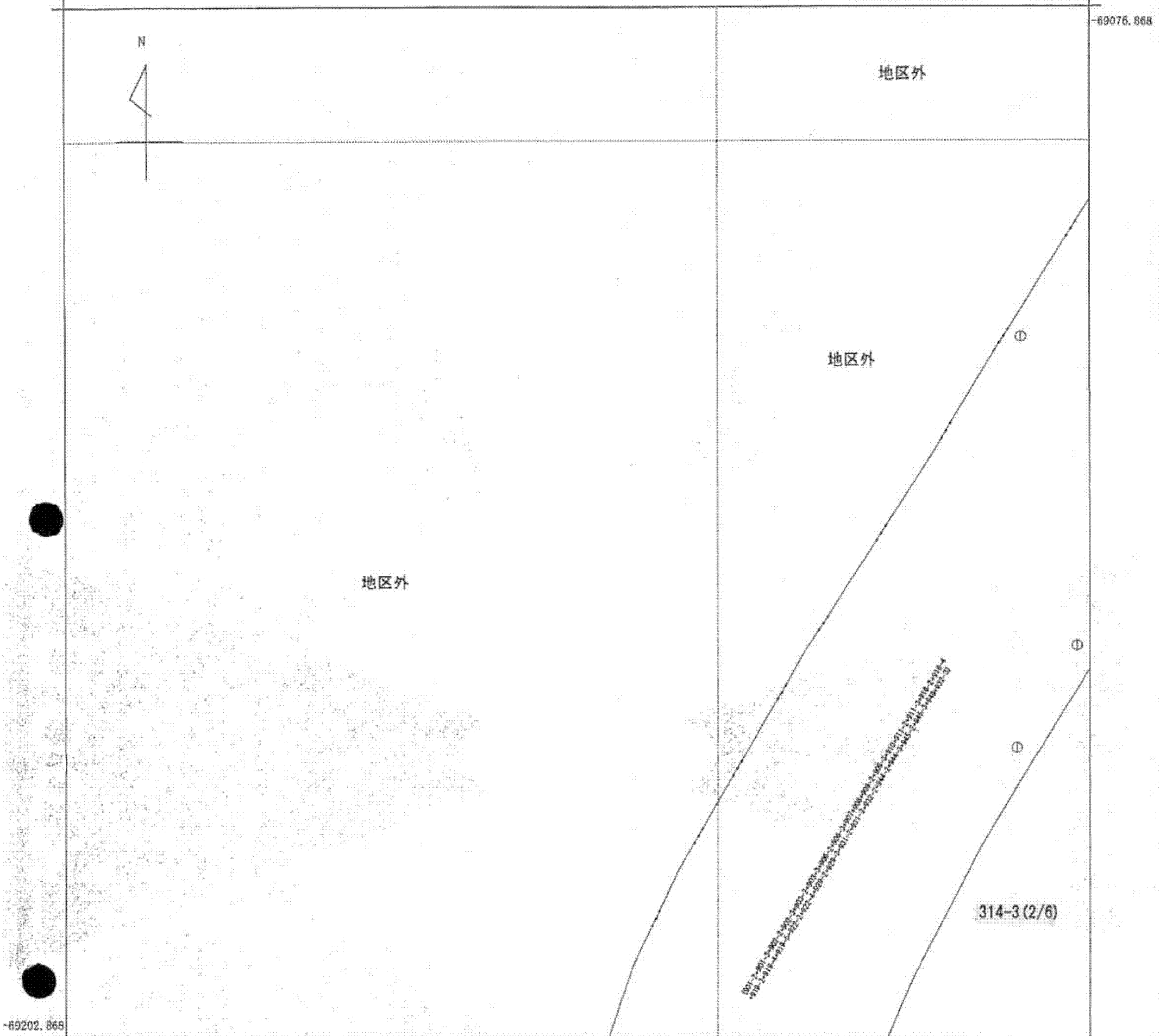
申請番号：7-1
 (2/6)

(2 枚目)

本図はA3をA4に縮小

(座標値種別：図上測定) -27447.641

-69076.868

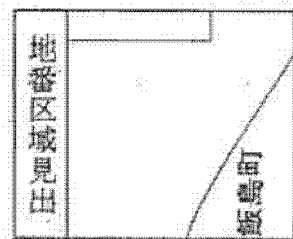


-69202.866

-27572.641 (座標値種別：図上測定)

(注) 地図に準ずる図面は、土地の区画を明確にした不動産登記法所定の地図が備え付けられるまでの間、これに代わるものとして備え付けられている図面で、土地の位置及び形状の概略を記載した図面です。

(注) 図郭座標値は、国土交通省国土地理院が公表した座標補正パラメータによる修正がされています。



請求部	所在	横浜市栄区飯島町字久保				地番	314番3			
出力縮尺	1/500	精度区分	甲三	座標系番号又は記号	IX	分類	地図に準ずる図面 (国調法19-5指定)		種類	地籍図
作成年月日					備付年月日 (原図)			補事項		

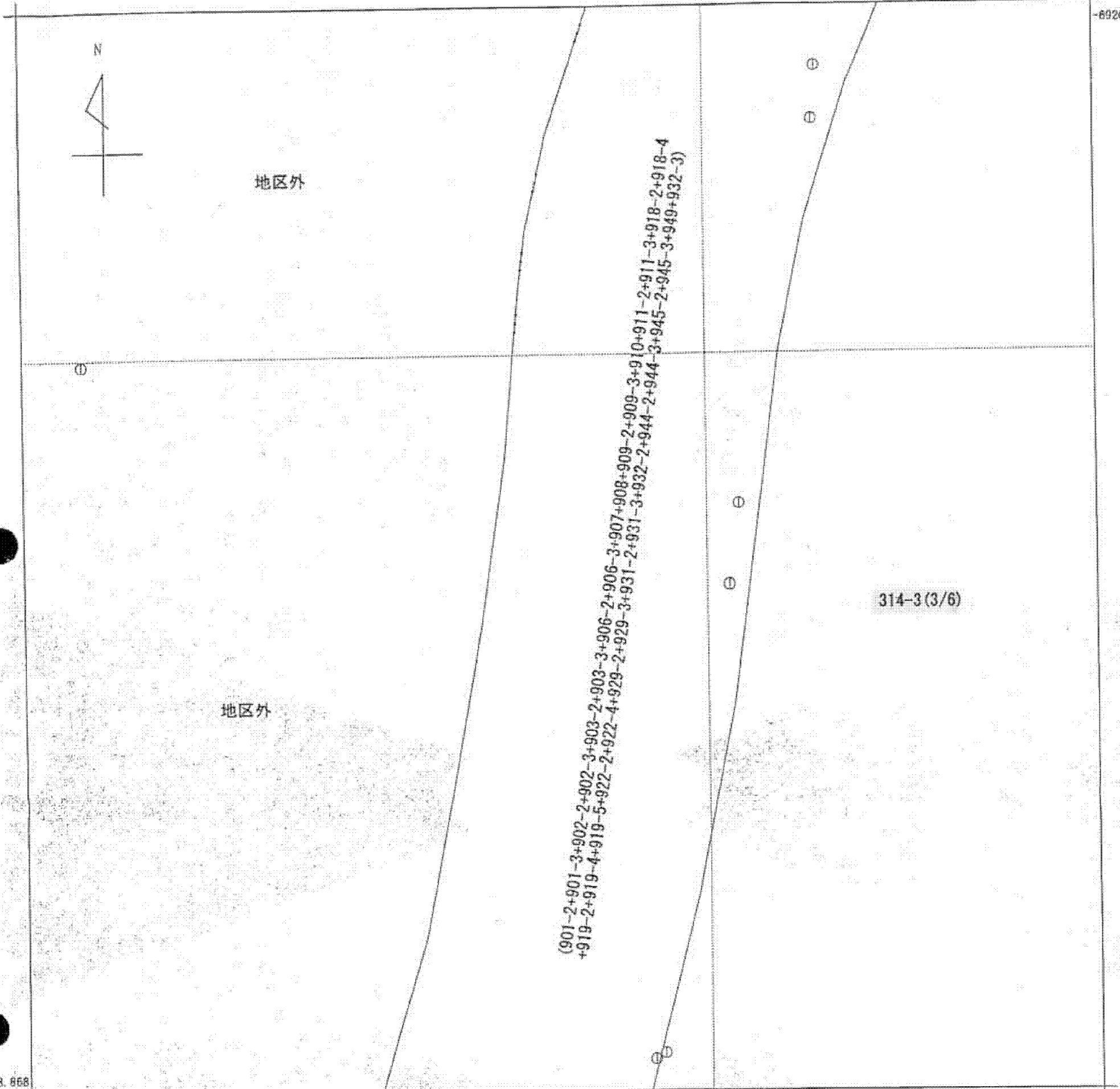
これは地図に準ずる図面に記録されている内容を証明した書面である。

平成26年1月29日
横浜地方法務局栄出張所

申請番号：7-1
(1/6)

登記官

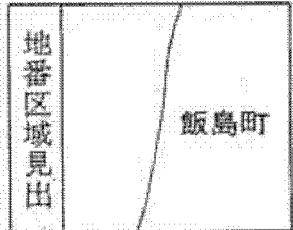
(8 枚目)



-27572.641 (座標値種別：図上測定)

(注) 地図に準ずる図面は、土地の区画を明確にした不動産登記法所定の地図が備え付けられるまでの間、これに代わるものとして備え付けられている図面で、土地の位置及び形状の概略を記載した図面です。

(注) 図郭座標値は、国土交通省国土地理院が公表した座標補正パラメータによる修正がされています。



請求部	所在	横浜市栄区飯島町字欠保			地番	314番3	
出力縮尺	1/500	精度区分	甲三	座標系番号又は記号	IX	分類	地図に準ずる図面 (国調法19-5指定)
作成年月日				備付年月日 (原図)			
				補記事項			

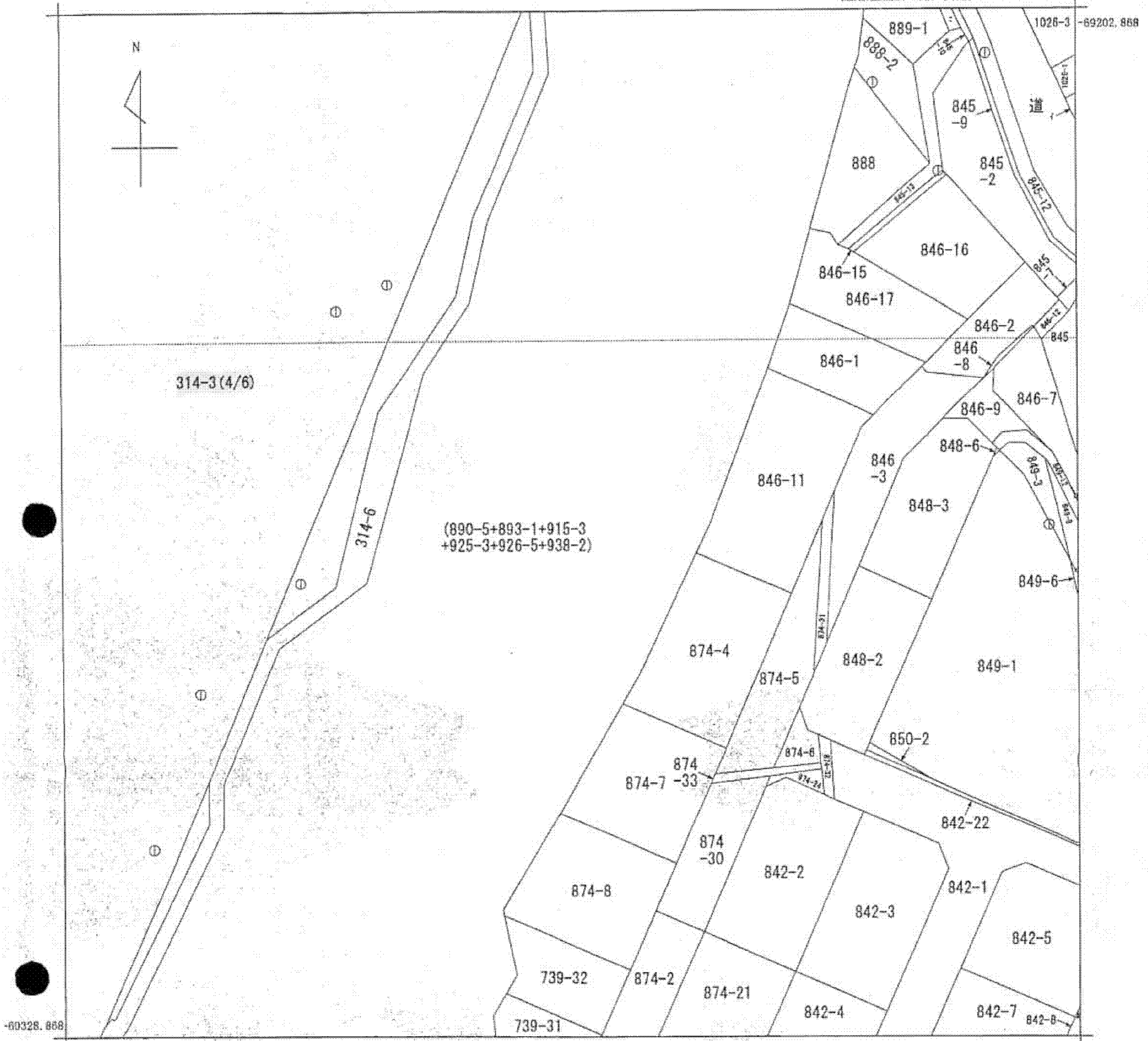
これは地図に準ずる図面に記録されている内容を証明した書面である。

平成26年1月29日
横浜地方法務局栄出張所
登記官

申請番号：7-1
(3/6)

(9 枚目)

(座標値種別：図上測定) -27322.641



(890-5+893-1+915-3
 +925-3+926-5+938-2)

地番区域見出
 飯島町

(注) 地図に準ずる図面は、土地の区画を明確にした不動産登記法所定の地図が備え付けられるまでの間、これに代わるものとして備え付けられている図面です。土地の位置及び形状の概略を記載した図面です。
 (注) 図郭座標値は、国土交通省国土地理院が公表した座標補正パラメータによる修正がされています。

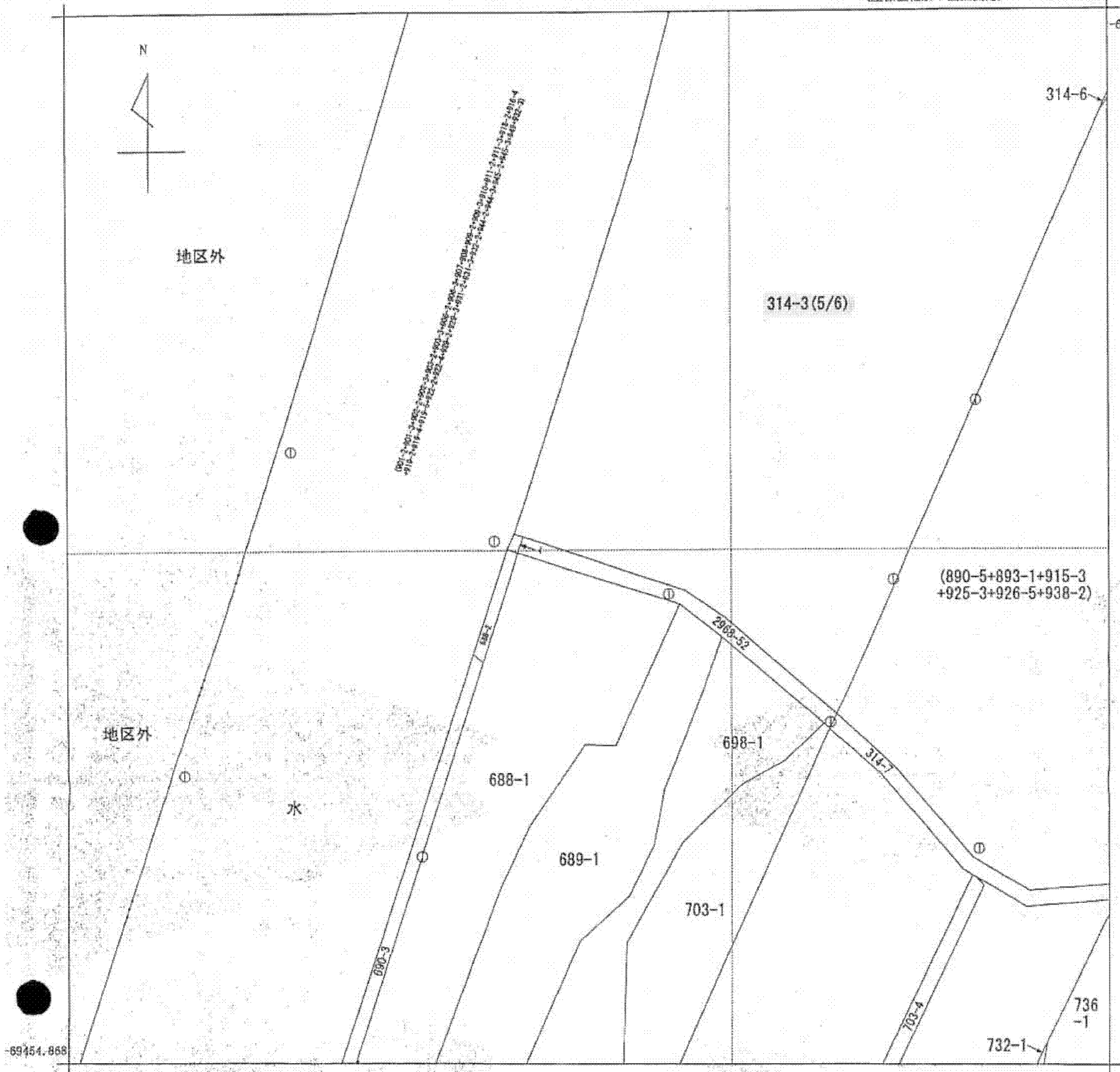
請求部	所在	横浜市栄区飯島町字久保			地番	314番3	
出力縮尺	1/500	精度区分	甲三	座標系番号又は記号	IX	分類	地図に準ずる図面 (国調法19-5指定)
種類	地籍図						
作成年月日				備付年月日 (原図)	補記事項		

これは地図に準ずる図面に記録されている内容を証明した書面である。

平成26年1月29日
 横浜地方法務局栄出張所
 登記官

申請番号：7-1
 (4/6)

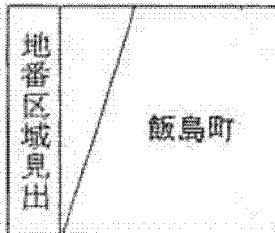
(10 枚目)



-27572.641 (座標値種別：図上測定)

(注) 地図に準ずる図面は、土地の区画を明確にした不動産登記法所定の地図が備え付けられるまでの間、これに代わるものとして備え付けられている図面です。土地の位置及び形状の概略を記載した図面です。

(注) 図面座標値は、国土交通省国土地理院が公表した座標補正パラメータによる修正がされています。



請求部	所在	横浜市栄区飯島町字久保				地番	314番3			
出力縮尺	1/500	精度区分	甲三	座標系番号又は記号	IX	分類	地図に準ずる図面 (国調法19-5指定)		種類	地籍図
作成年月日					備付年月日 (原図)			補記事項		

これは地図に準ずる図面に記録されている内容を証明した書面である。

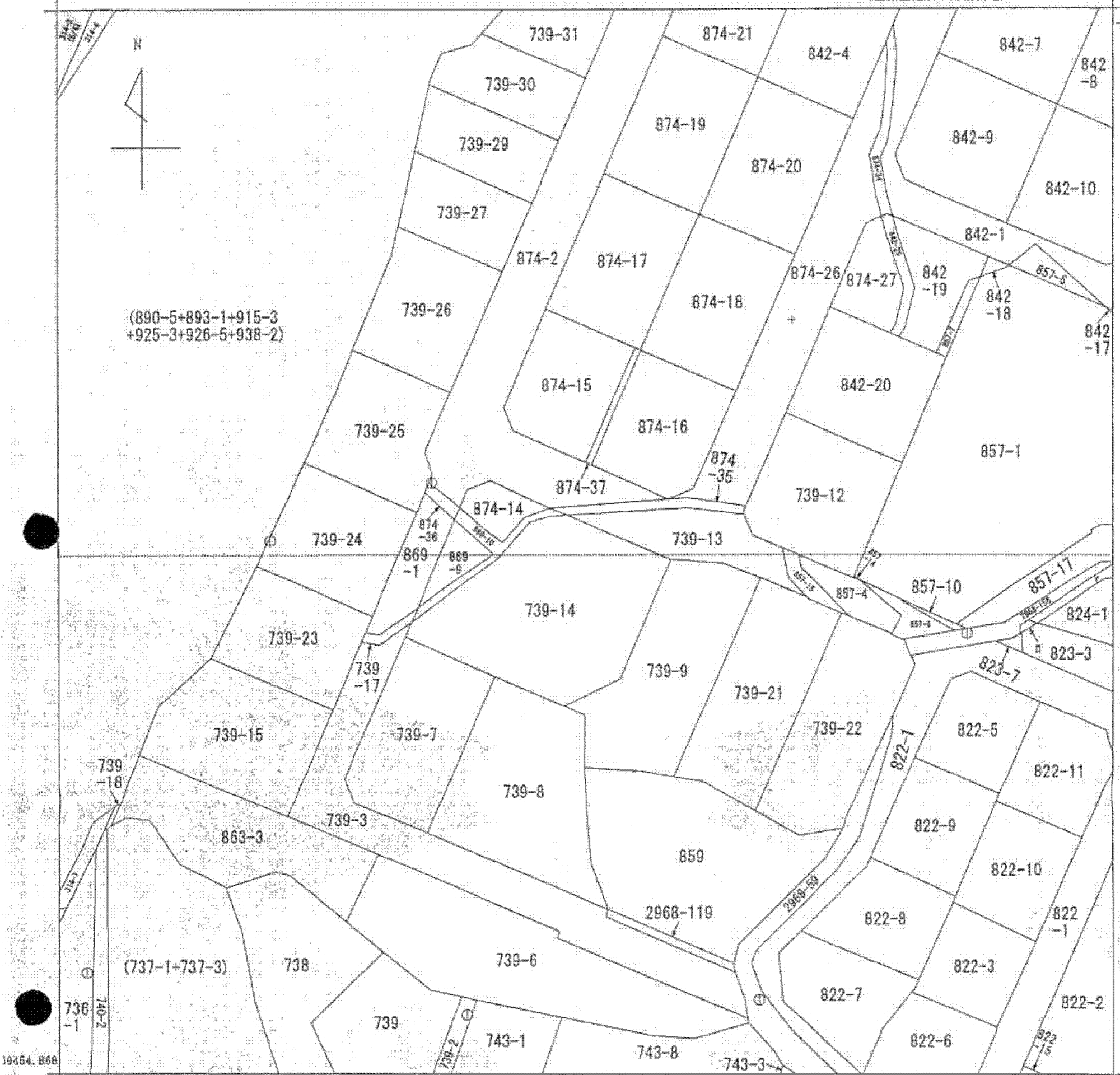
平成26年1月29日
横浜地方法務局栄出張所
登記官

申請番号：7-1
(5/6)

(11枚目)

(座標値種別：図上測定) -27322.641

-69328.868



(890-5+893-1+915-3
 +925-3+926-5+938-2)

-27447.641 (座標値種別：図上測定)

(注) 地図に準ずる図面は、土地の区画を明確にした不動産登記法所定の地図が備え付けられるまでの間、これに代わるものとして備え付けられている図面で、土地の位置及び形状の概略を記載した図面です。

(注) 図面座標値は、国土交通省国土地理院が公表した座標補正パラメータによる修正がされています。

地番区域見出	飯島町
--------	-----

請求部	所在	横浜市栄区飯島町字久保		地番	314番3				
出力縮	1/500	精度区分	甲三	座標系番号又は記号	IX	分類	地図に準ずる図面 (国調法19-5指定)	種類	地籍図
作成年月日		備付年月日 (原図)		補記事項					

これは地図に準ずる図面に記録されている内容を証明した書面である。

平成26年1月29日
 横浜地方法務局栄出張所
 登記官

申請番号：7-1
 (6/6)