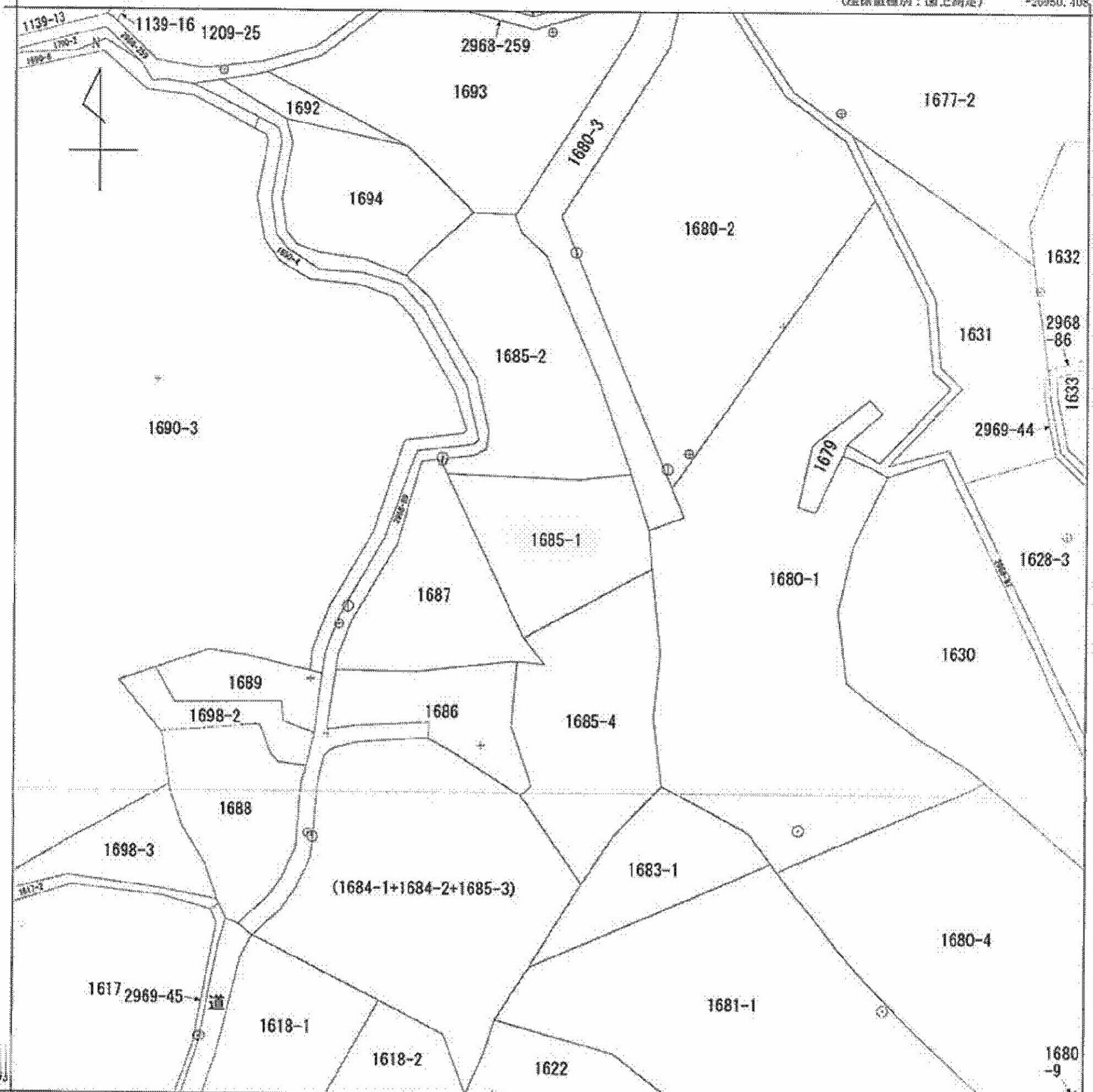


(座標値種別：国上測定)

-26950.408

-69752.693



-27075.408

(座標値種別：国上測定)

(注) 地図に準ずる図面は、土地の区画を明確にした不動産登記法所定の地図が備え付けられるまでの間、これに代わるものとして備え付けられている図面で、土地の位置及び形状の概略を記載した図面です。
 (注) 国土交通省国土地理院が公表した座標補正パラメータ (tohokutsihelkyouki2011.par) による修正がされています。

地番区域見出し
飯島町

請求分	所在	横浜市栄区飯島町字下坂				地番	1685番1		
出力尺	1/500	精度区	甲三	座標系番号又は記号	IX	分類	地図に準ずる図面 (国調法19-5指定)	種類	地籍図
作成年月日					備付年月日 (原図)			補記事項	

これは地図に準ずる図面に記録されている内容を証明した書面である。

平成27年10月14日

横浜地方法務局栄出張所

登記官

図整理番号：M02223

(1/1)

(6 枚目)

本図面はA3判をA1判に縮小したものである。

本ファイルの改ざん・転用・転載を禁止します