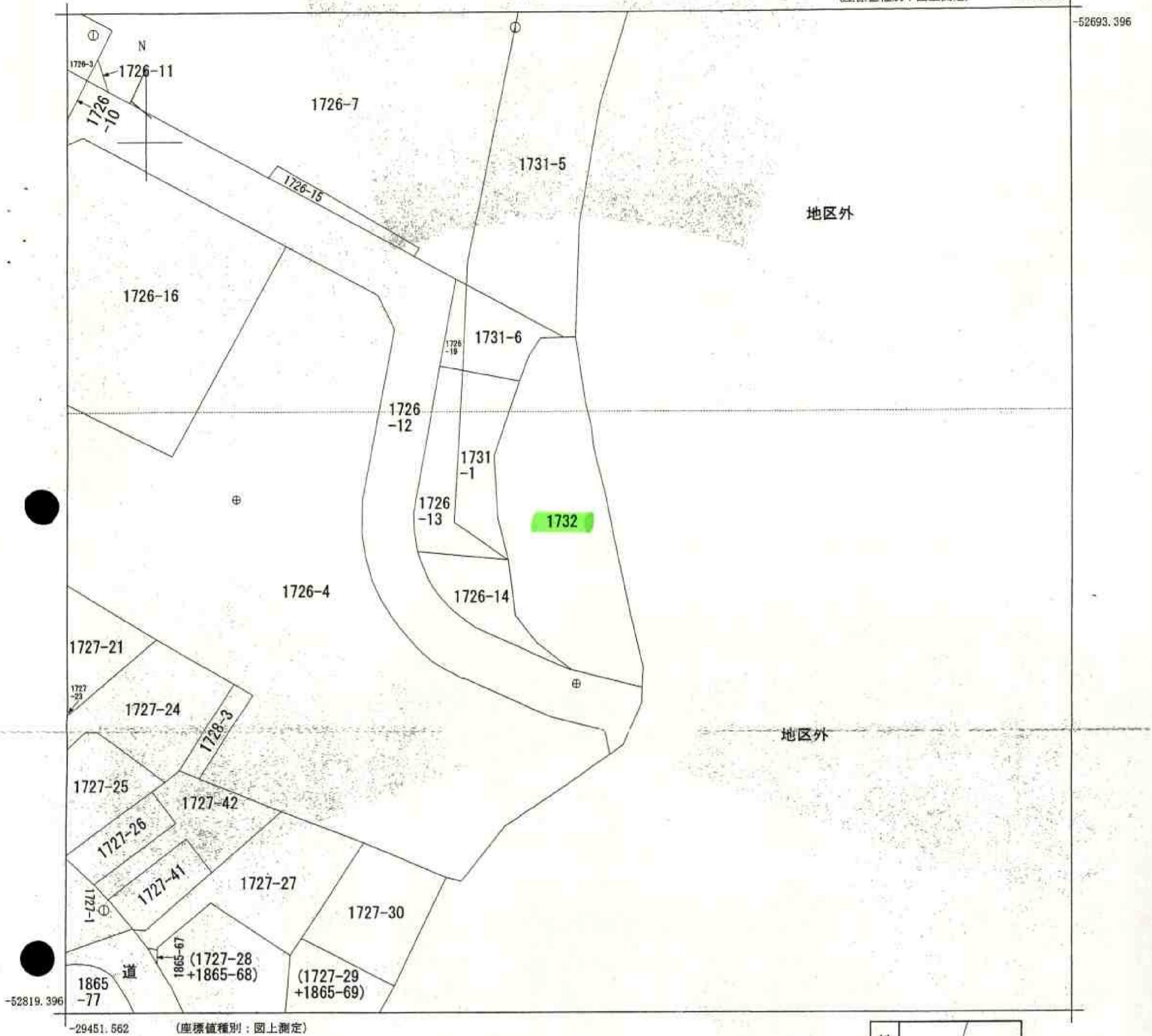


(座標値種別：図上測定) -29326.562

-52693.396



(注) 地図に準ずる図面は、土地の区画を明確にした不動産登記法所定の地図が備え付けられるまでの間、これに代わるものとして備え付けられている図面で、土地の位置及び形状の概略を記載した図面です。

地番区域見出し
十日市場町

請求部	所在	横浜市緑区十日市場町字西田				地番	1732番		
出力縮尺	1/500	精度区分	甲三	座標系番号又は記号	IX	分類	地図に準ずる図面	種類	地籍図
作成年月日	昭和51年3月			備付年月日(原図)		補記事項			

これは地図に準ずる図面に記録されている内容を証明した書面である。

平成24年4月18日
 横浜地方法務局青葉出張所
 登記官

申請番号：4-45
 (1/1)

(6 枚目)