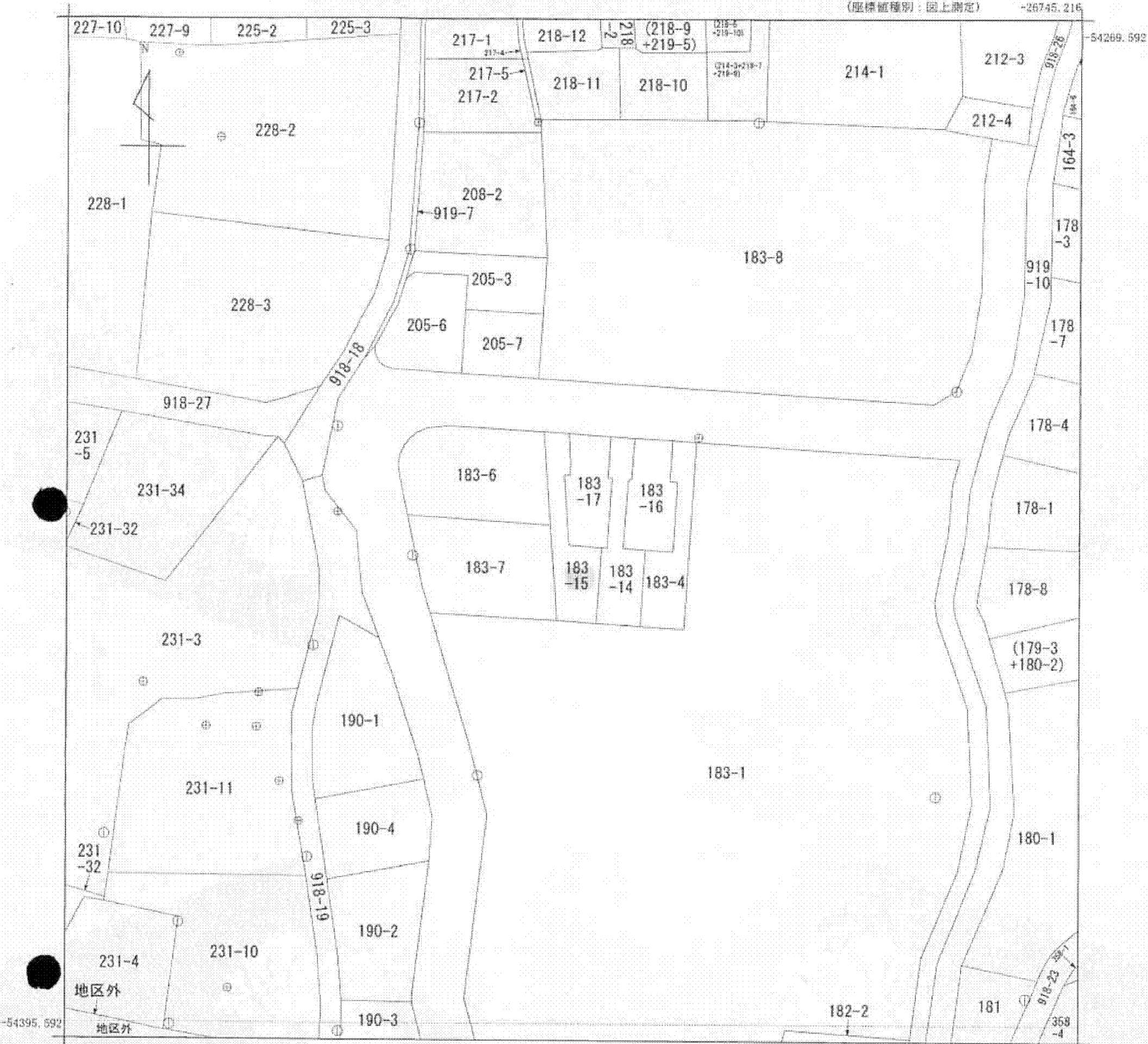


(座標値種別：図上測定)

-26745.216



-26870.216 (座標値種別：図上測定)

(注) 地図に準ずる図面は、土地の区画を明確にした不動産登記法所定の地図が備え付けられるまでの間、これに代わるものとして備え付けられている図面です。土地の位置及び形状の概略を記載した図面です。

(注) 図郭座標値は、国土交通省国土地理院が公表した座標補正パラメータによる修正がされています。

地番区域見出
寺山町

請求部	所在	横浜市緑区寺山町字中原			地番	183番15	
出力尺	1/500	精度区分	甲三	座標系番号又は記号	IX	分類	地図に準ずる図面
種類	地籍図						
作成年月日	昭和55年3月			備付年月日(原図)	補記事項		

これは地図に準ずる図面に記録されている内容を証明した書面である。

(横浜地方法務局青葉出張所管轄)

平成26年5月12日

東京法務局新宿出張所

地図整理番号：M09451

登記官

(1/1)

本図面は A3判を A4判に縮小したものである

(5枚目)