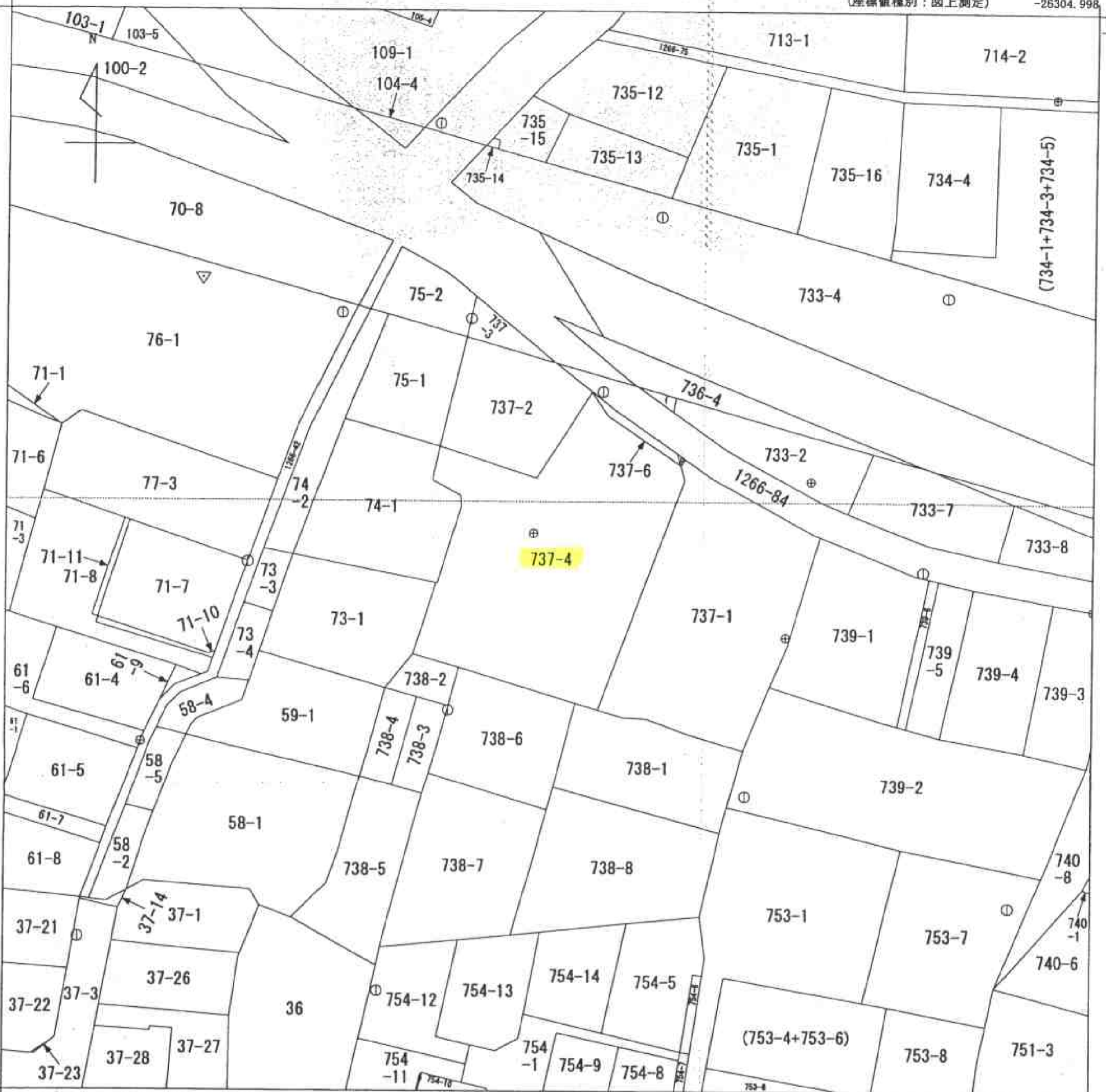


イ 733-9
 ロ 737-5
 ハ 754-15

(座標値種別：図上測定)

-26304.998

-54186.410



(座標値種別：図上測定)

地番区域見出
 中山町

(注) 地図に準ずる図面は、土地の区画を明確にした不動産登記法所定の地図が備え付けられるまでの間、これに代わるものとして備え付けられている図面で、土地の位置及び形状の概略を記載した図面です。

| | | | | | | | | | |
|-------|---------|--------------|-----------|-----------|-------|------|----------|----|-----|
| 請求部分 | 所在 | 横浜市緑区中山町字宮ノ下 | | 地番 | 737番4 | | | | |
| 出力縮尺 | 1/500 | 精度区分 | 甲二 | 座標系番号又は記号 | IX | 分類 | 地図に準ずる図面 | 種類 | 地籍図 |
| 作成年月日 | 昭和56年3月 | | 備付年月日(原図) | | | 補記事項 | | | |

これは地図に準ずる図面に記録されている内容を証明した書面である。

平成23年10月13日
 横浜地方法務局青葉出張所
 登記官

申請番号：3-16
 (1/1)

(6 枚目)

本図面は A3判を A4判
 に縮小したものである