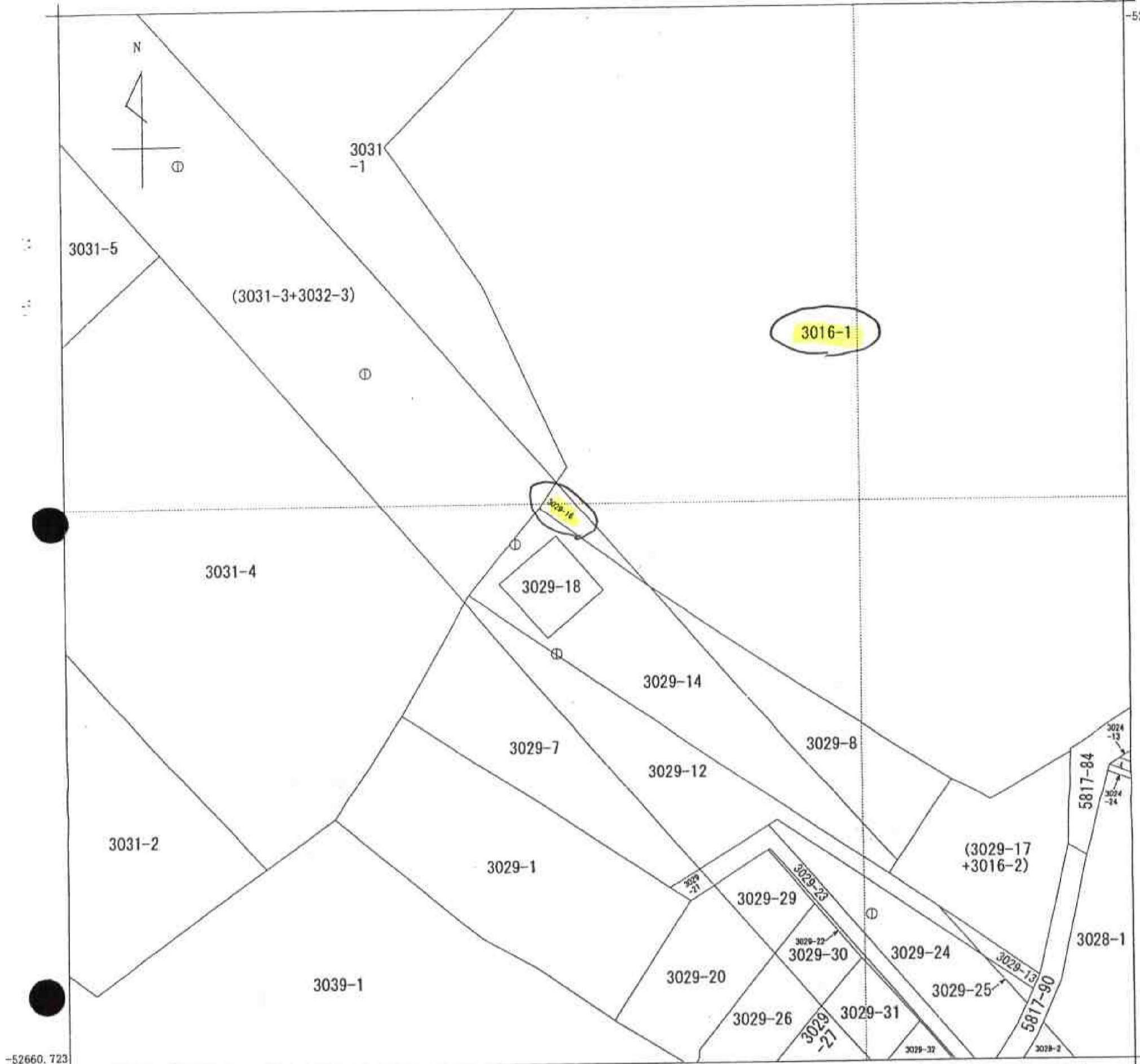


本図面はA3判をA4判
に縮小したものである

(座標値種別：図上測定)

-31061.629

-52534.723



-52660.723
-31186.629 (座標値種別：図上測定)

(注) 地図に準ずる図面は、土地の区画を明確にした不動産登記法所定の地図が備え付けられるまでの間、これに代わるものとして備え付けられている図面で、土地の位置及び形状の概略を記載した図面です。

地番区域見出
長津田町

請求部	所在	横浜市緑区长津田町字深田				地番	3029番16			
出力縮尺	1/500	精度区分	甲三	座標系番号又は記号	IX	分類	地図に準ずる図面		種類	地籍図
作成年月日	昭和49年3月			備付年月日(原図)				補記事項		

これは地図に準ずる図面に記録されている内容を証明した書面である。

平成24年8月15日
横浜地方法務局青葉出張所
登記官

申請番号：8-21
(1/1)

(18 枚目)