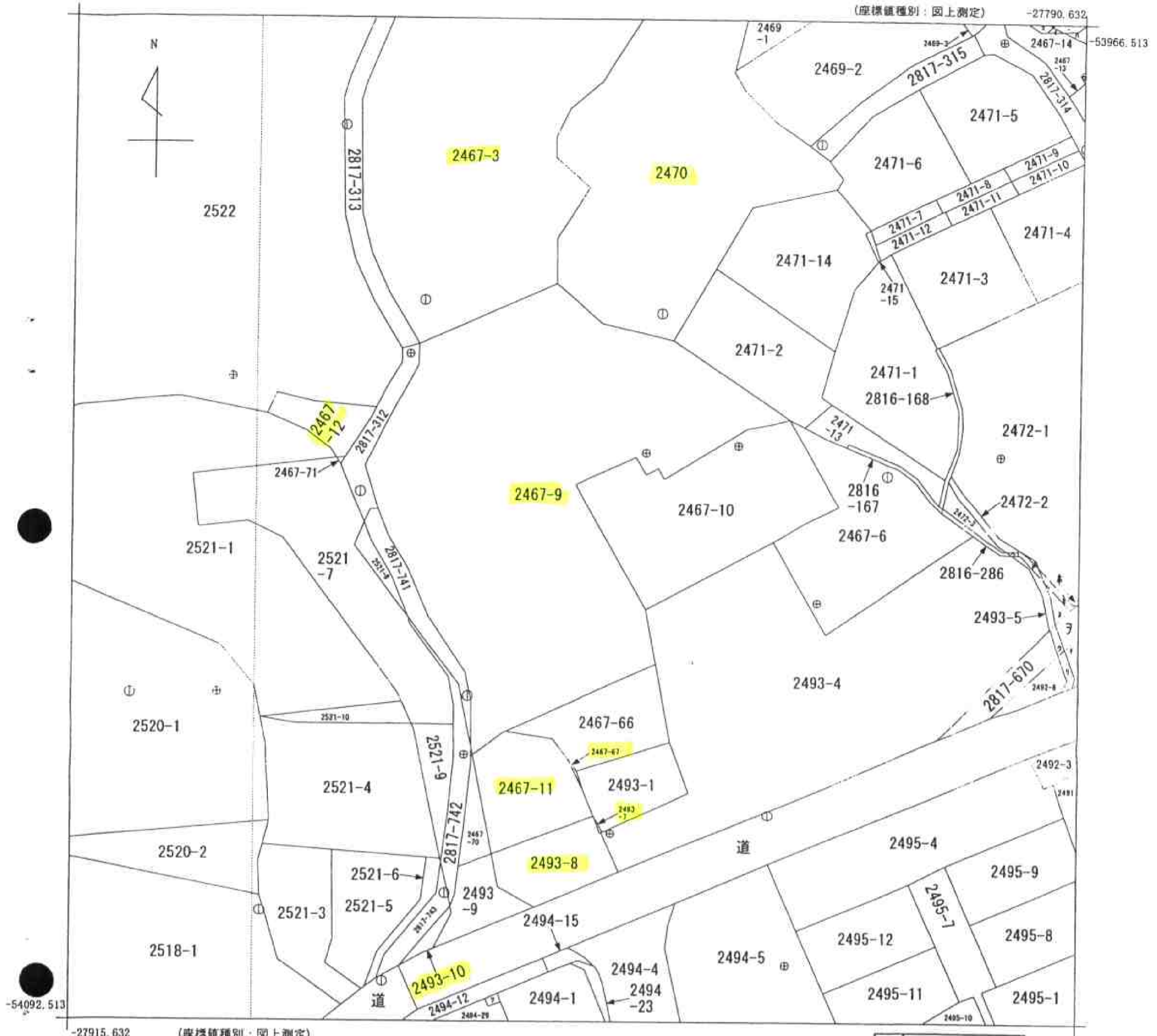


1	2491-25	ハ	2810-265	リ	2492-9	リ	2817-669	レ	2467-69
2	2467-26	ハ	2816-287	リ	2493-6	リ	2816-288	レ	2494-35
3	2467-31	ト	2816-289	リ	2472-4	リ	2467-24	レ	
4	2467-32	チ	2492-1	リ	2817-668	リ	2467-27	レ	



(注) 地図に準ずる図面は、土地の区画を明確にした不動産登記法所定の地図が備え付けられるまでの間、これに代わるものとして備え付けられている図面で、土地の位置及び形状の概略を記載した図面です。

地番区域見出
三保町

請求部分	所在	横浜市緑区三保町字中通					地番	2467番9	
出力縮尺	1/500	精度区分	甲三	座標系番号又は記号	IX	分類	地図に準ずる図面	種類	地籍図
作成年月日	昭和53年3月			備付年月日(原図)		補記事項			

これは地図に準ずる図面に記録されている内容を証明した書面である。

平成23年6月21日
横浜地方法務局青葉出張所

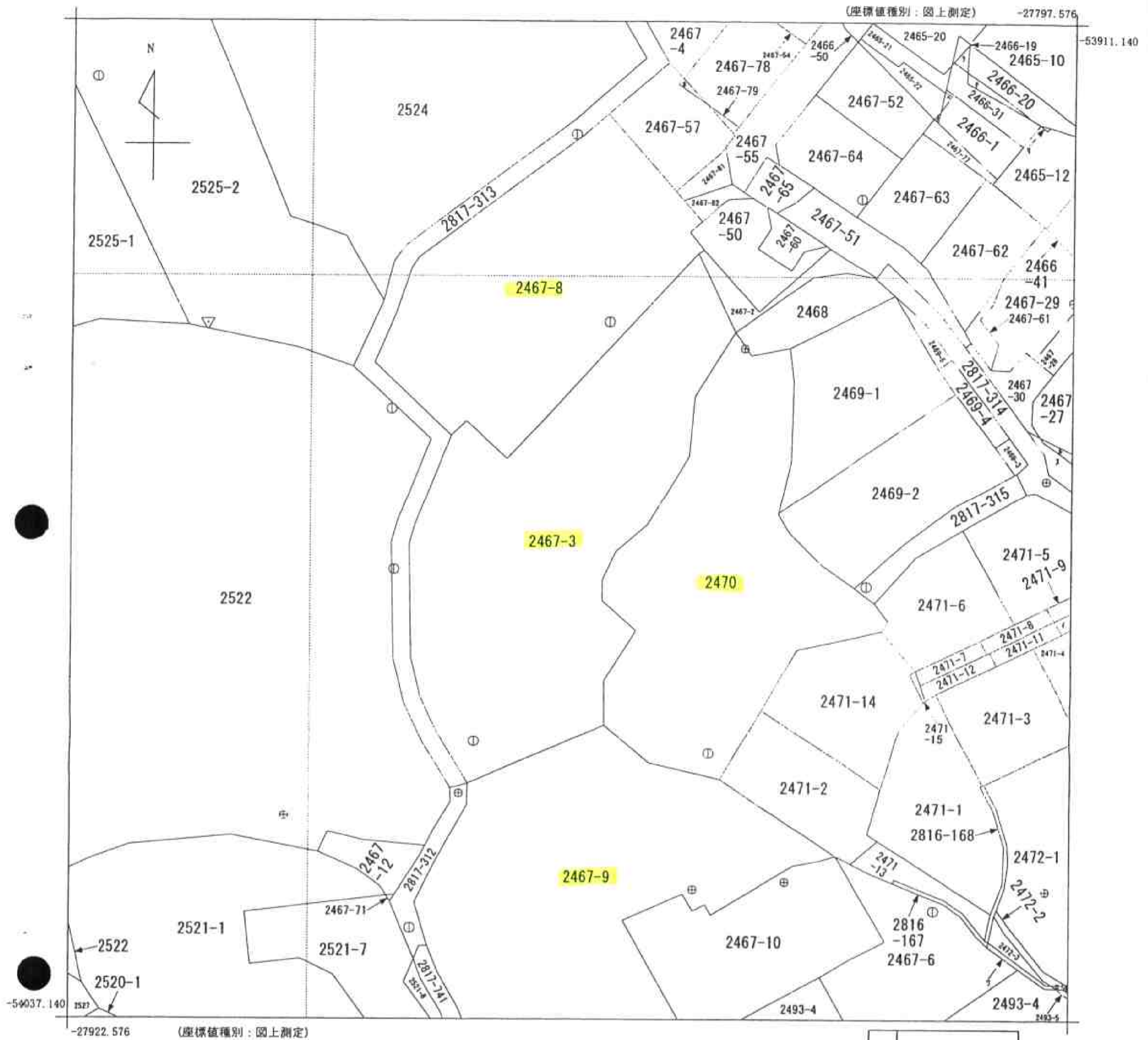
申請番号：2-13
(1/1)

登記官

(7 枚目)

本図面はA3判をA4判に縮小したものである

イ 2471-10 ㊦ 2467-80 ㊧ 2466-32 ㊨ 2816-286
 ㊩ 2816-287 ㊪ 2466-52 ㊫ 2467-14
 ㊬ 2816-289 ㊭ 2465-23 ㊮ 2467-24
 ㊯ 2472-4 ㊰ 2466-30 ㊱ 2466-23



(注) 地図に準ずる図面は、土地の区画を明確にした不動産登記法所定の地図が備え付けられるまでの間、これに代わるものとして備え付けられている図面で、土地の位置及び形状の概略を記載した図面です。

地番区域見出
三保町

請求分	所在	横浜市緑区三保町字中通				地番	2467番3	
出力縮尺	1/500	精度区分	甲三	座標系番号又は記号	IX	分類	地図に準ずる図面	
作成年月日	昭和53年3月		備付年月日(原図)			補事項		

これは地図に準ずる図面に記録されている内容を証明した書面である。

平成23年6月21日
 横浜地方法務局青葉出張所
 登記官

申請番号：2-12
 (1/1)

(8 枚目)

本図面は A3 判を A4 判に縮小したものである