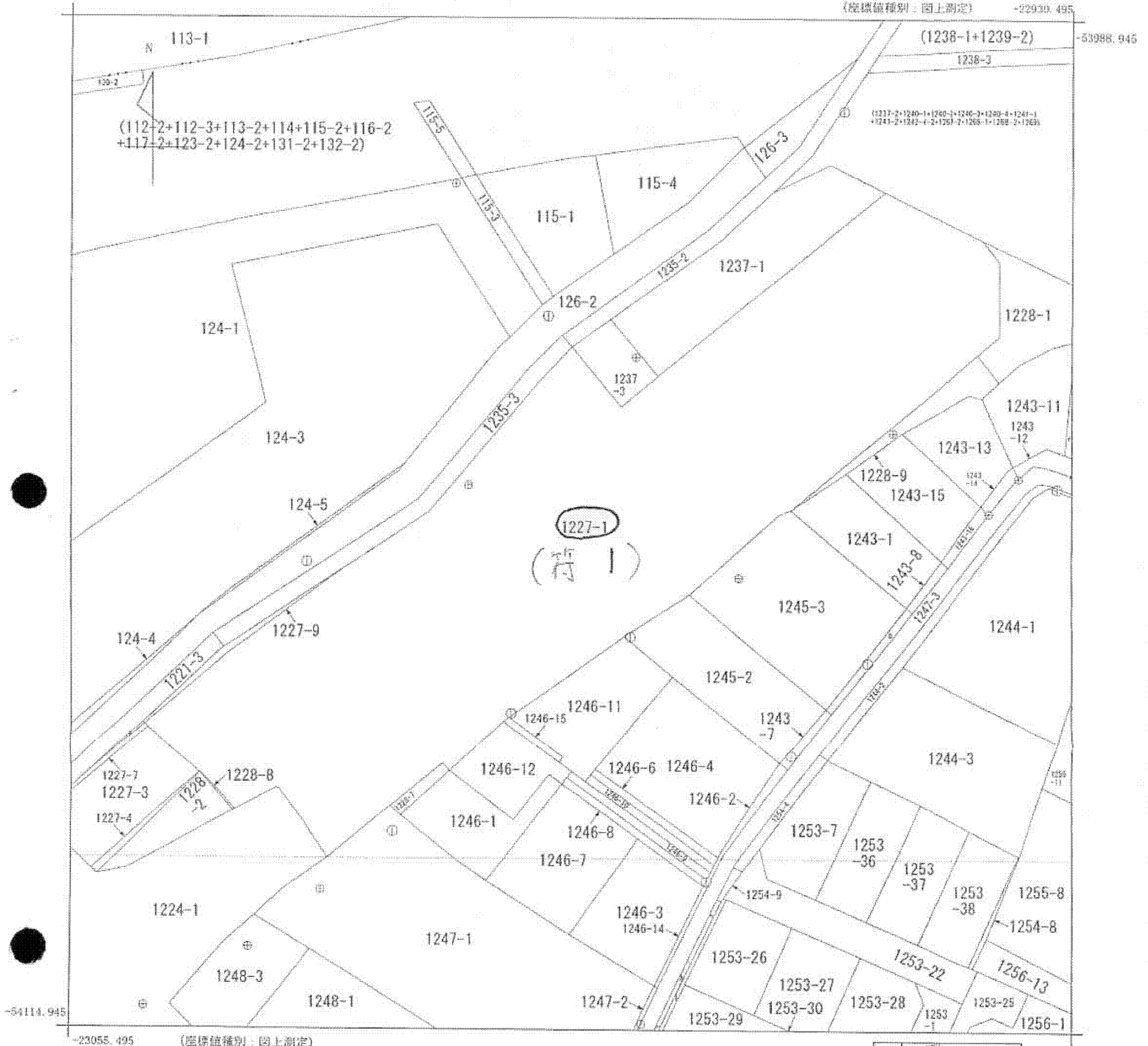


イ 1243-5    マ 1253-11  
 ロ 1243-6    ヘ 1253-12  
 ハ 1243-9    ト 1253-3  
 ニ 1253-10    チ 1227-8

(座標値種別：国上測定) -22930.495



(注) 図郭座標値は、国土交通省国土地理院が公表した座標補正パラメータによる修正がされています。

本図面は A3判を A4判  
 に縮小したものである

地番区域見出  
 東本郷町  
 東本郷6丁目

請求部	所在	横浜市緑区東本郷六丁目			地番	1227番1			
出力尺	1/500	精度区	甲二	座標系番号又は記号	IX	分類	地図(法第14条第1項)	種類	地籍図
作成年月日	平成1年3月			備付年月日(原図)				補記事項	

これは地図に記録されている内容を証明した書面である。

平成26年1月8日  
 横浜地方法務局青葉出張所  
 登記官

申請番号：16-1  
 (1/1)

(5枚目)