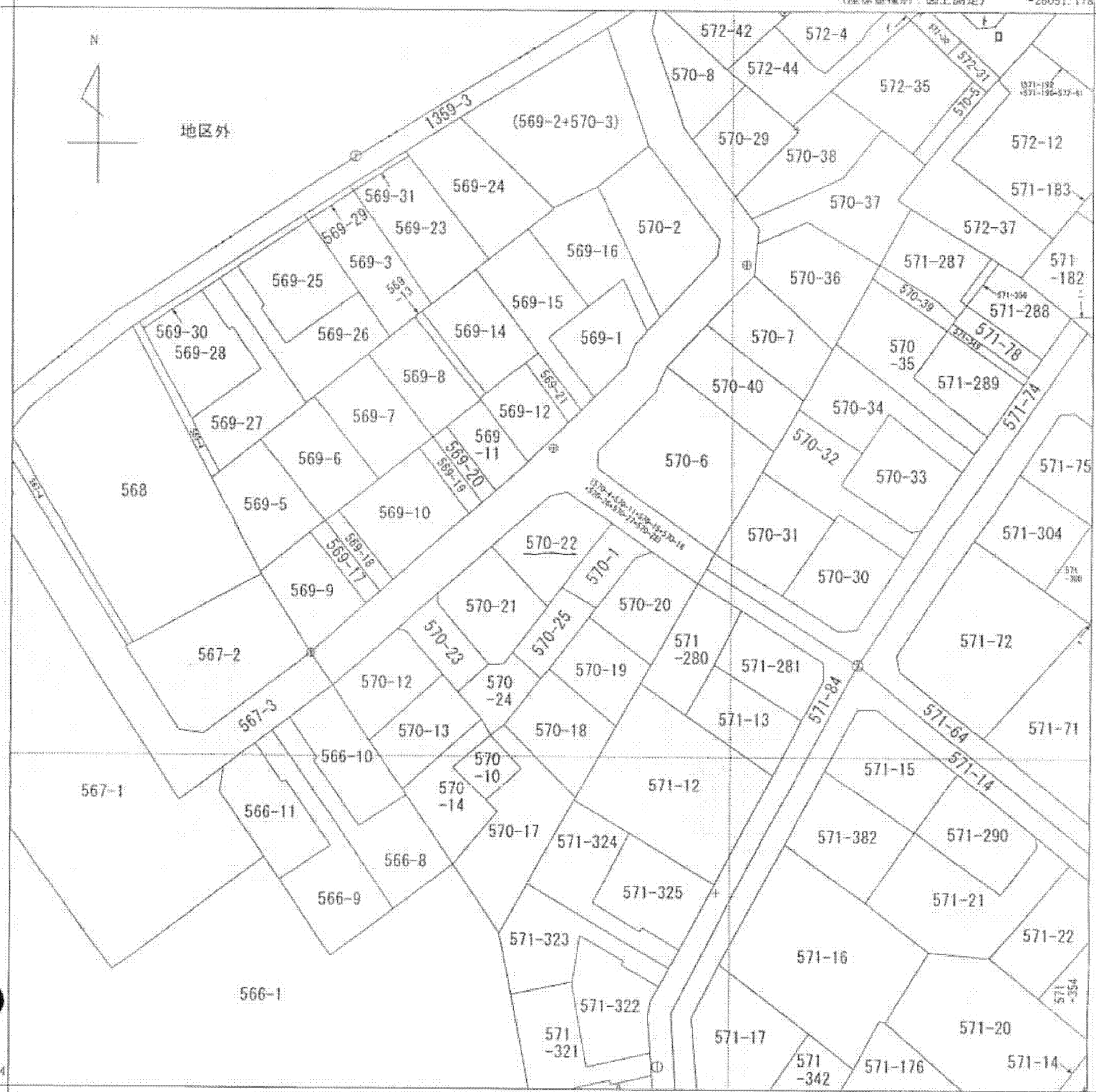


/ (572-2+572-38+572-40) (572-18+572-19+572-20+572-21+572-22+572-24+572-25) 2-19+572-2 0+572-21+572-22+572-24+572-25 572-26+572-29 571-10 571-194 571-24 571-303 572-14 572-41

(座標値種別：図上測定) -26051.178



-26176.178 (座標値種別：図上測定)

(注) 地図に準ずる図面は、土地の区画を明確にした不動産登記法所定の地図が備え付けられるまでの間、これに代わるものとして備え付けられている図面です。土地の位置及び形状の概略を記載した図面です。  
 (注) 図面座標値は、国土交通省国土地理院が公表した座標補正パラメータによる修正がされています。

地番区域見出し  
 白根6丁目

請求部分	所在	横浜市旭区白根六丁目			地番	570番22	
出力尺	1/500	精度区分	甲三	座標系番号又は記号	IX	分類	地図に準ずる図面
種類	地籍図						
作成年月日	昭和44年2月			備付年月日(原図)	補記事項		

これは地図に準ずる図面に記録されている内容を証明した書面である。

本図面はA3判をA4判に縮小したものである

平成25年6月24日  
横浜地方法務局旭出張所

申請番号：14-1  
(1/1)

登記官

(5枚目)