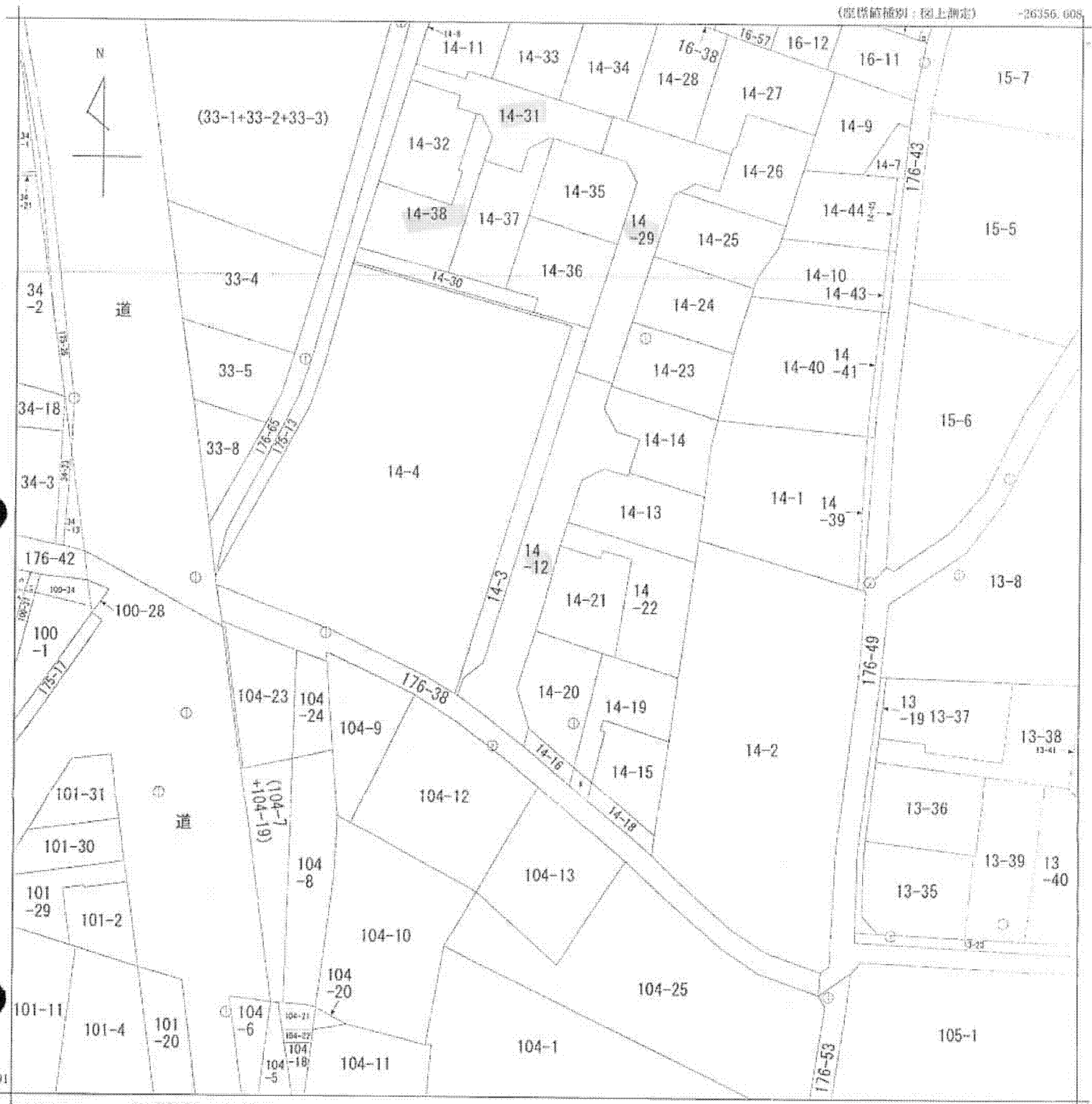


イ 16-10      ㇿ 14-17  
 ㇾ 16-22      ㇾ 100-13  
 ハ 100-35  
 ニ 100-36



(座標補正別：図上測定) -26356.608

59913.691

-26431.608 (座標補正別：図上測定)

(注) 図中座標値は、国土交通省国土地理院が公表した座標補正パラメータによる修正がされています。

地番区域見出  
 南本宿町

請求部	所在	横浜市旭区南本宿町				地番	14番12			
出力尺	1/500	精度区分	甲三	座標系番号又は記号	IX	分類	地図(法第14条第1項)		種類	地籍図
作成年月日	昭和48年3月			備付年月日(原図)	平成12年7月17日		補記事項			

これは地図に記録されている内容を証明した書面である。

(横浜地方法務局旭出張所管轄)

平成26年2月5日

東京法務局新宿出張所

地図整理番号：M08025

登記官

(1/1)

本図面は A3判を A4判に縮小したものである

(6枚目)