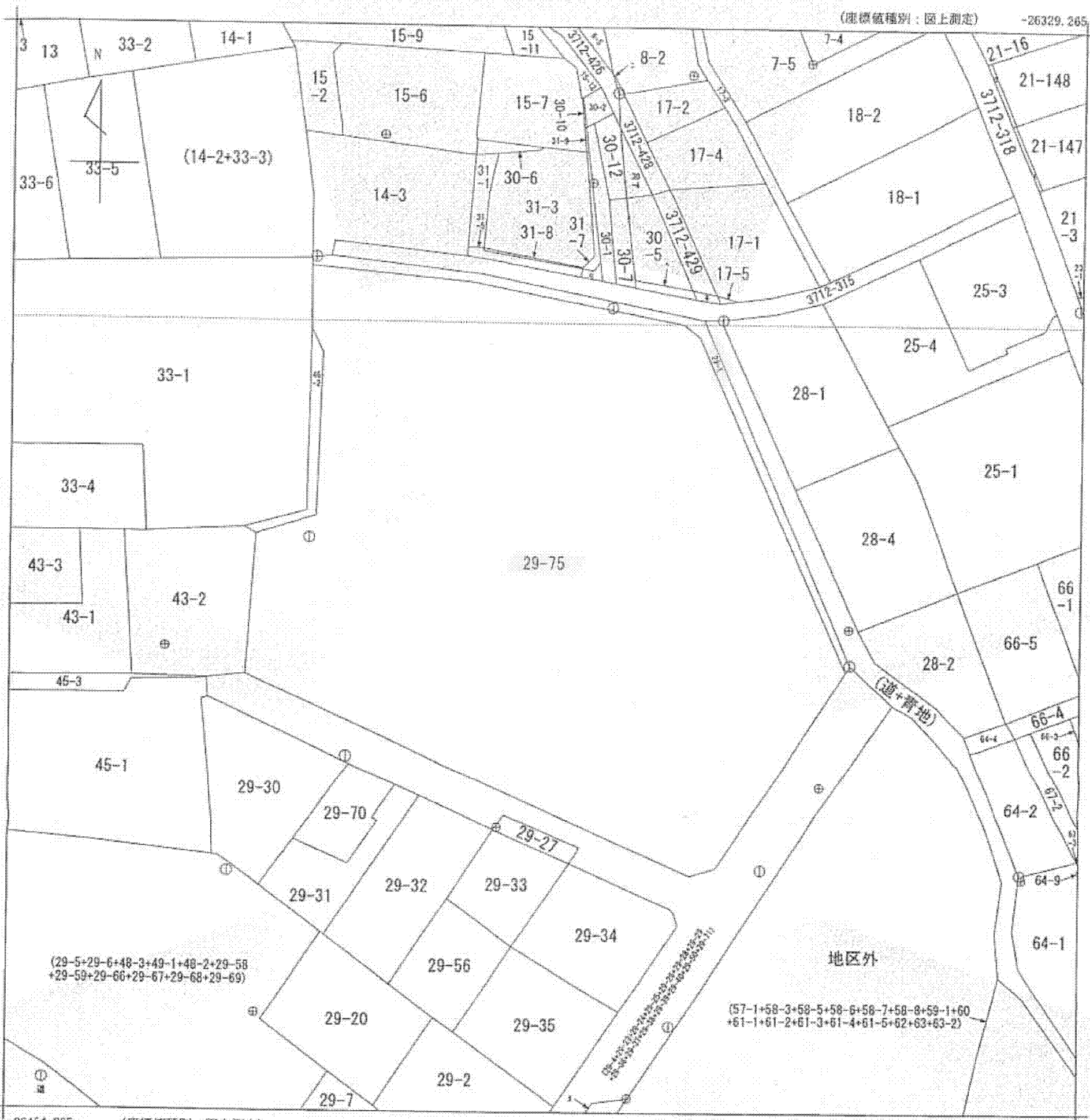


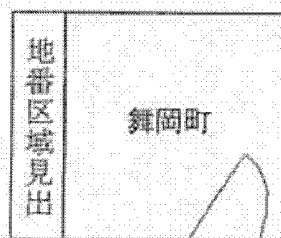
(座標値種別：図上測定) -26329.265

-65159.311



(座標値種別：図上測定)

(注) 地図に準ずる図面は、土地の区画を明確にした不動産登記法所定の地図が備え付けられるまでの間、これに代わるものとして備え付けられている図面で、土地の位置及び形状の概略を記載した図面です。
 (注) 図郭座標値は、国土交通省国土地理院が公表した座標補正パラメータによる修正がされています。



請求部	所在	横浜市戸塚区舞岡町字笠井下				地番	29番75			
出力縮尺	1/500	精度区分	甲三	座標系番号又は記号	IX	分類	地図に準ずる図面		種類	地籍図
作成年月日	昭和47年3月			備付年月日(原図)	平成12年10月3日		補記事項			

これは地図に準ずる図面に記録されている内容を証明した書面である。

平成26年1月10日
 横浜地方法務局戸塚出張所
 登記官

地図整理番号：M01602
 (1/1)

本図面はA3判をA4判に縮小したものである