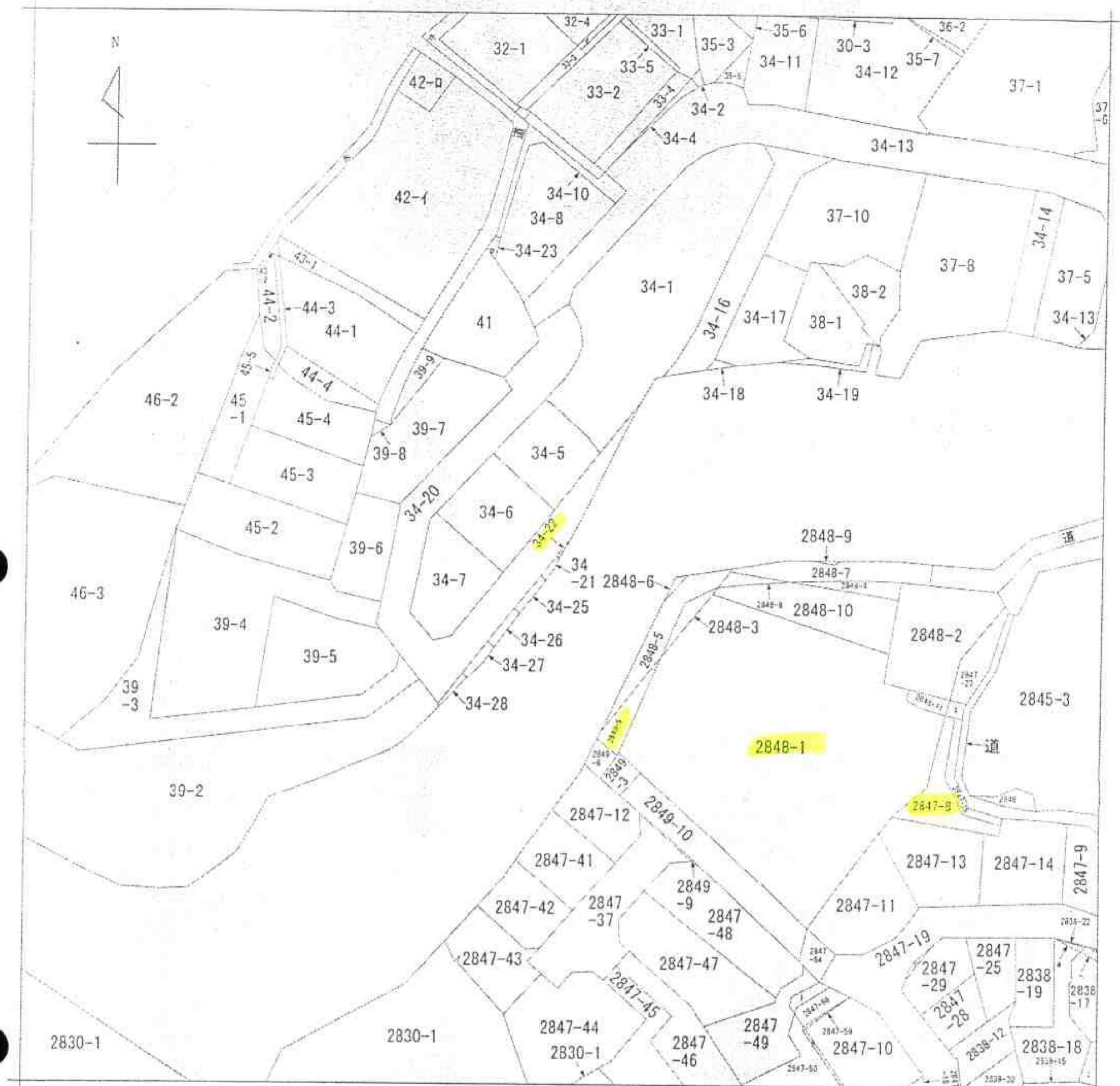
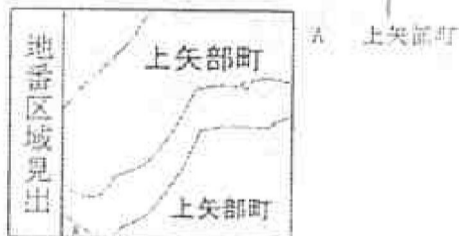


34-9 2838-21 2847-34
 2838-13 2847-36
 2838-16 2847-57



(注) 地図に準ずる図面は、土地の区画を明確にした不動産登記法所定の地図が備え付けられるまでの間、これに代わるものとして備え付けられている図面で、土地の位置及び形状の概略を記載した図面です。



請求部	所在	横浜市戸塚区上矢部町字藤井			地番	34番22		
出力尺	1/600	精度区分	座標系番号又は記号	分類	地図に準ずる図面		種類	旧土地台帳附属地図
作成年月日		備付年月日(原図)		補記事項				

これは地図に準ずる図面に記録されている内容を証明した書面である。

平成24年8月14日
 横浜地方法務局戸塚出張所
 登記官

申請番号: 3-5
 (1/1)

本図面はA3判をA4判に縮小したものである

(7枚目)