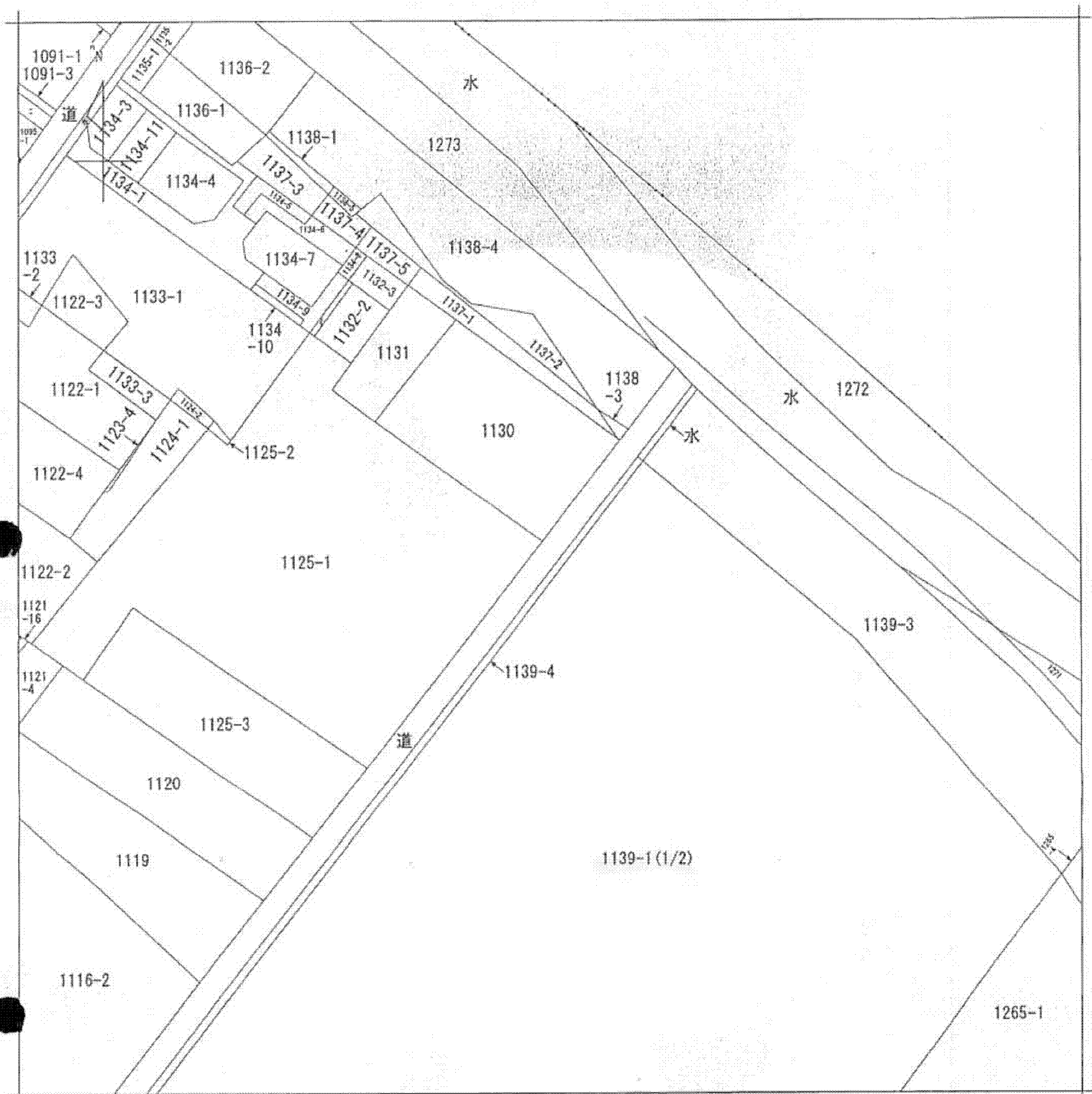


1 1132-4 \* 1090-0  
 2 1090-2 ^ 1121-5  
 3 1090-4  
 4 1091-4



(注) 地図に準ずる図面は、土地の区画を明確にした不動産登記法所定の地図が備え付けられるまでの間、これに代わるものとして備え付けられている図面で、土地の位置及び形状の概略を記載した図面です。

地番区域見出  
 新吉田東  
 2丁目

請求部	所在	横浜市港北区新吉田東二丁目			地番	1139番1		
出力縮尺	1/600	精度区分	座標系番号又は記号	分類	地図に準ずる図面		種類	旧土地台帳附属地図
作成年月日				備付年月日(原図)			補記事項	

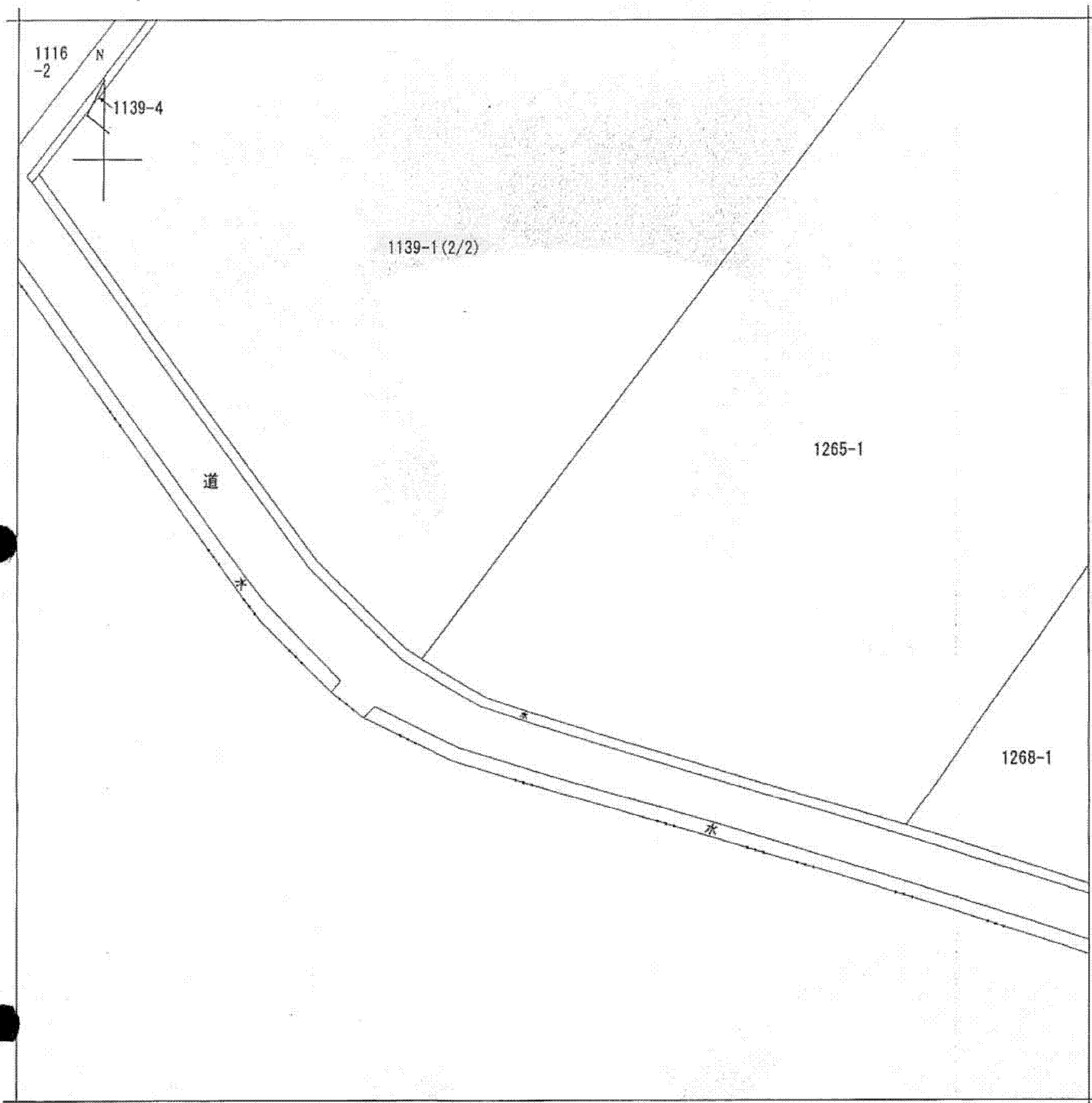
これは地図に準ずる図面に記録されている内容を証明した書面である。

平成26年1月20日  
 横浜地方法務局港北出張所  
 登記官

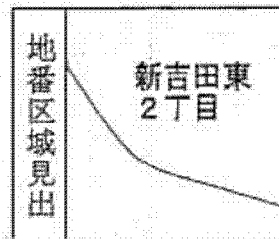
申請番号：21-11  
 (1/2)

本図面は A3判を A4判  
 に縮小したものである

16枚目



(注) 地図に準ずる図面は、土地の区画を明確にした不動産登記法所定の地図が備え付けられるまでの間、これに代わるものとして備え付けられている図面で、土地の位置及び形状の概略を記載した図面です。



請求部	所在	横浜市港北区新吉田東二丁目			地番	1139番1		
出力尺	1/600	精度区分		座標系番号又は記号	分類	地図に準ずる図面	種類	旧土地台帳附属地図
作成年月日				備付年月日(原図)			補記事項	

これは地図に準ずる図面に記録されている内容を証明した書面である。

平成26年1月20日  
 横浜地方法務局港北出張所  
 登記官

申請番号：21-11  
 (2/2)

本図面は A3判を A4判  
 に縮小したものである

( 7 枚目)