

(注) 地図に準ずる図面は、土地の区画を明確にした不動産登記法所定の地図が備え付けられるまでの間、これに代わるものとして備え付けられている図面で、土地の位置及び形状の概略を記載した図面です。

地番区域見出  
能見台4丁目

請求部分	所在 横浜市金沢区能見台四丁目			地番	3番15		
出力縮尺	1/500	精度区分	座標系番号又は記号	分類	地図に準ずる図面	種類	その他
作成年月日	昭和61年9月1日		備付年月日(原図)	補事項			

これは地図に準ずる図面に記録されている内容を証明した書面である。

(横浜地方法務局金沢出張所管轄)

平成25年7月8日

東京法務局新宿出張所

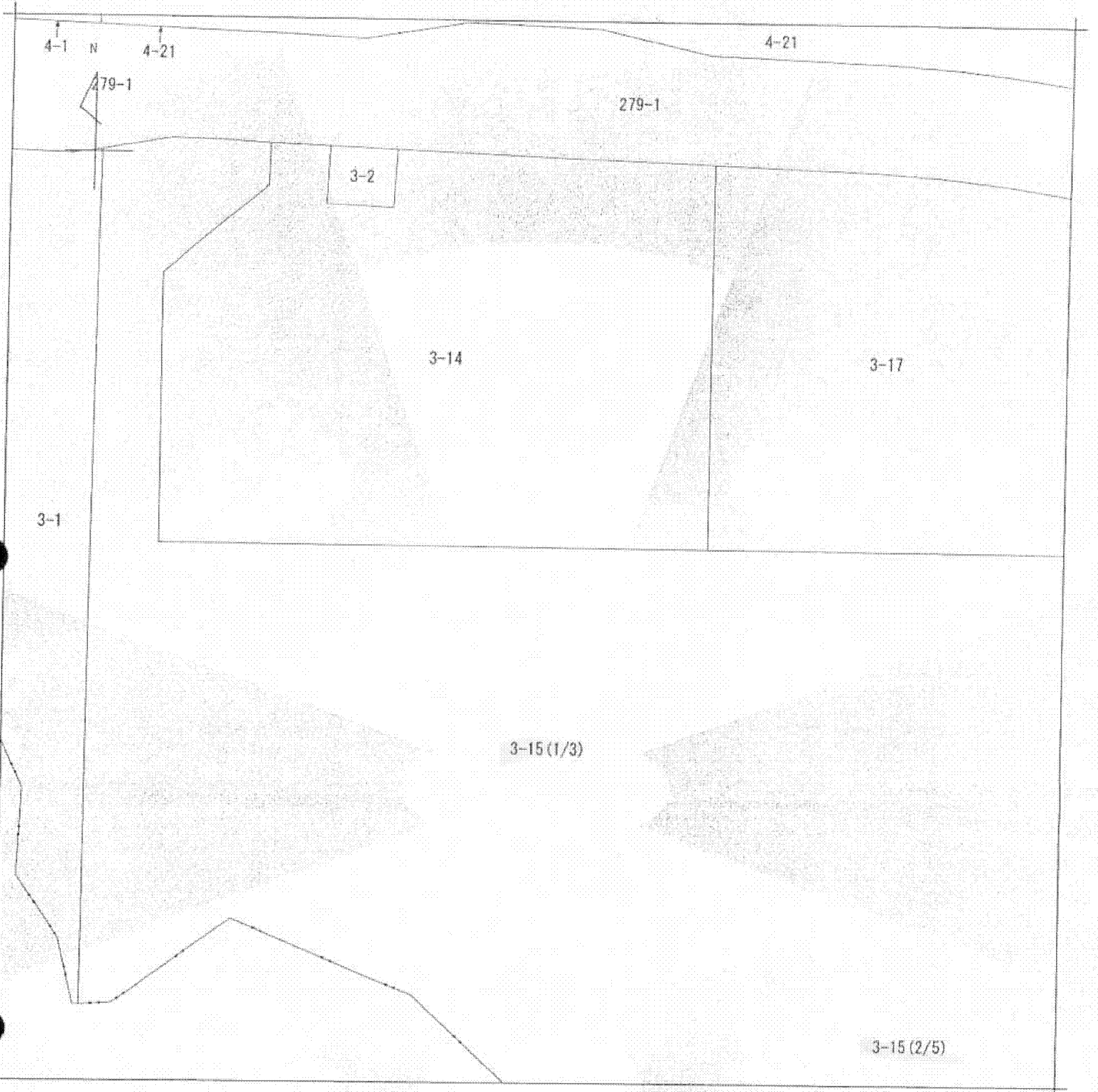
地図整理番号: M05274

登記官

(2/4)

本図面は  $\frac{A3}{B4}$  判をA4判に縮小したものである

(7枚目)



(注) 地図に準ずる図面は、土地の区画を明確にした不動産登記法所定の地図が備え付けられるまでの間、これに代わるものとして備え付けられている図面で、土地の位置及び形状の概略を記載した図面です。

地番区域見出  
能見台4丁目

請求部分	所在 横浜市金沢区能見台四丁目				地番	3番15		
出力尺	1/500	精度区分		座標系番号又は記号	分類	地図に準ずる図面	種類	その他
作成年月日	昭和61年9月1日			備付年月日(原図)		補記事項		

これは地図に準ずる図面に記録されている内容を証明した書面である。

(横浜地方法務局金沢出張所管轄)

平成25年7月8日

東京法務局新宿出張所

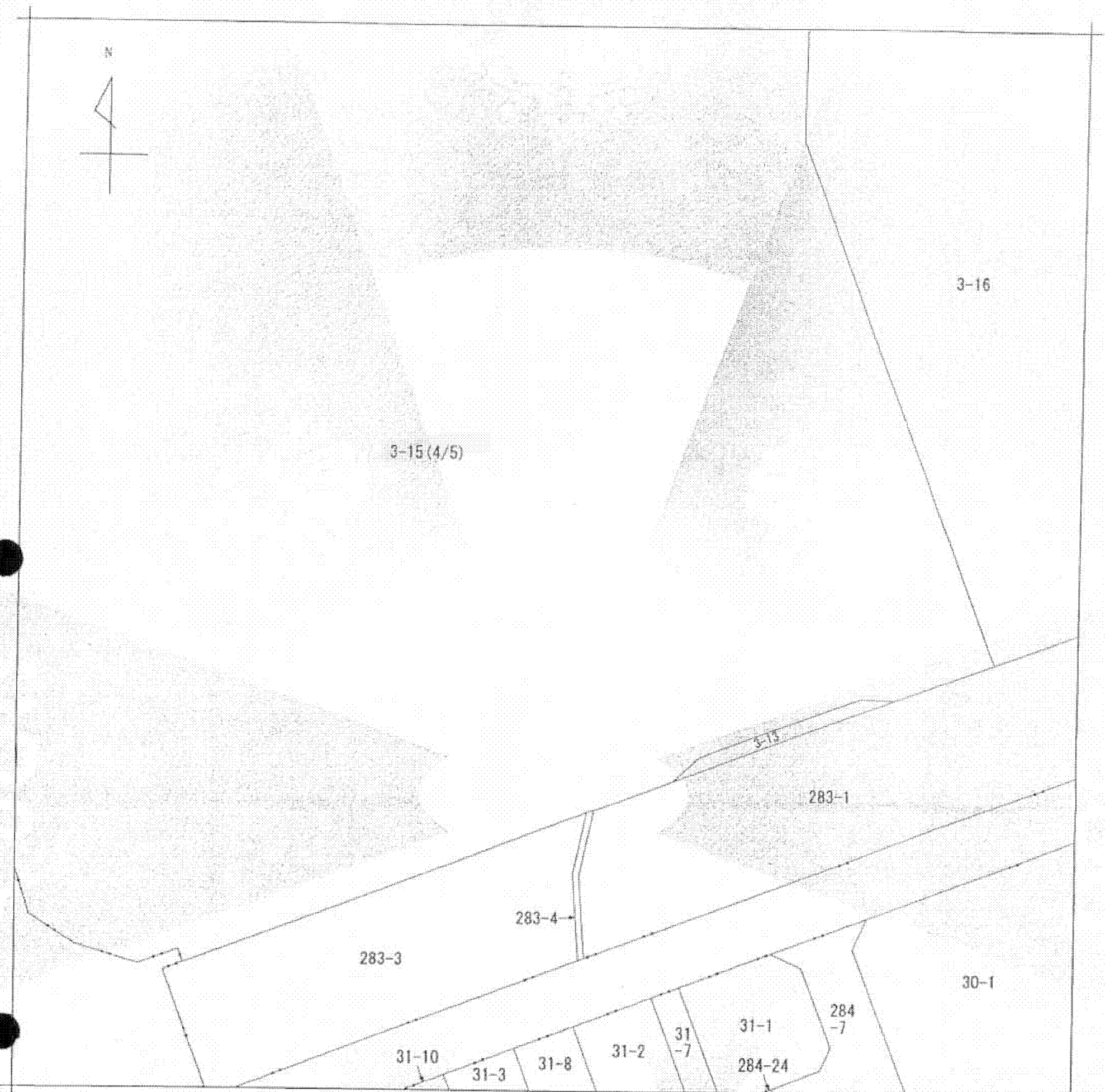
地図整理番号: M05274

登記官

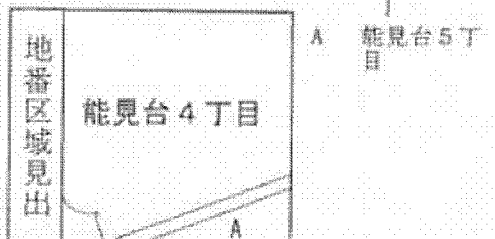
(1/4)

( 8 枚目 )

本図面は A3判を A4判に縮小したものである



(注) 地図に準ずる図面は、土地の区画を明確にした不動産登記法所定の地図が備え付けられるまでの間、これに代わるものとして備え付けられている図面で、土地の位置及び形状の概略を記載した図面です。



請求部	所在	横浜市金沢区能見台四丁目			地番	3番15			
出力縮尺	1/500	精度区分		座標系番号又は記号	分類	地図に準ずる図面		種類	その他
作成年月日	昭和61年9月1日			備付年月日(原図)		補記事項			

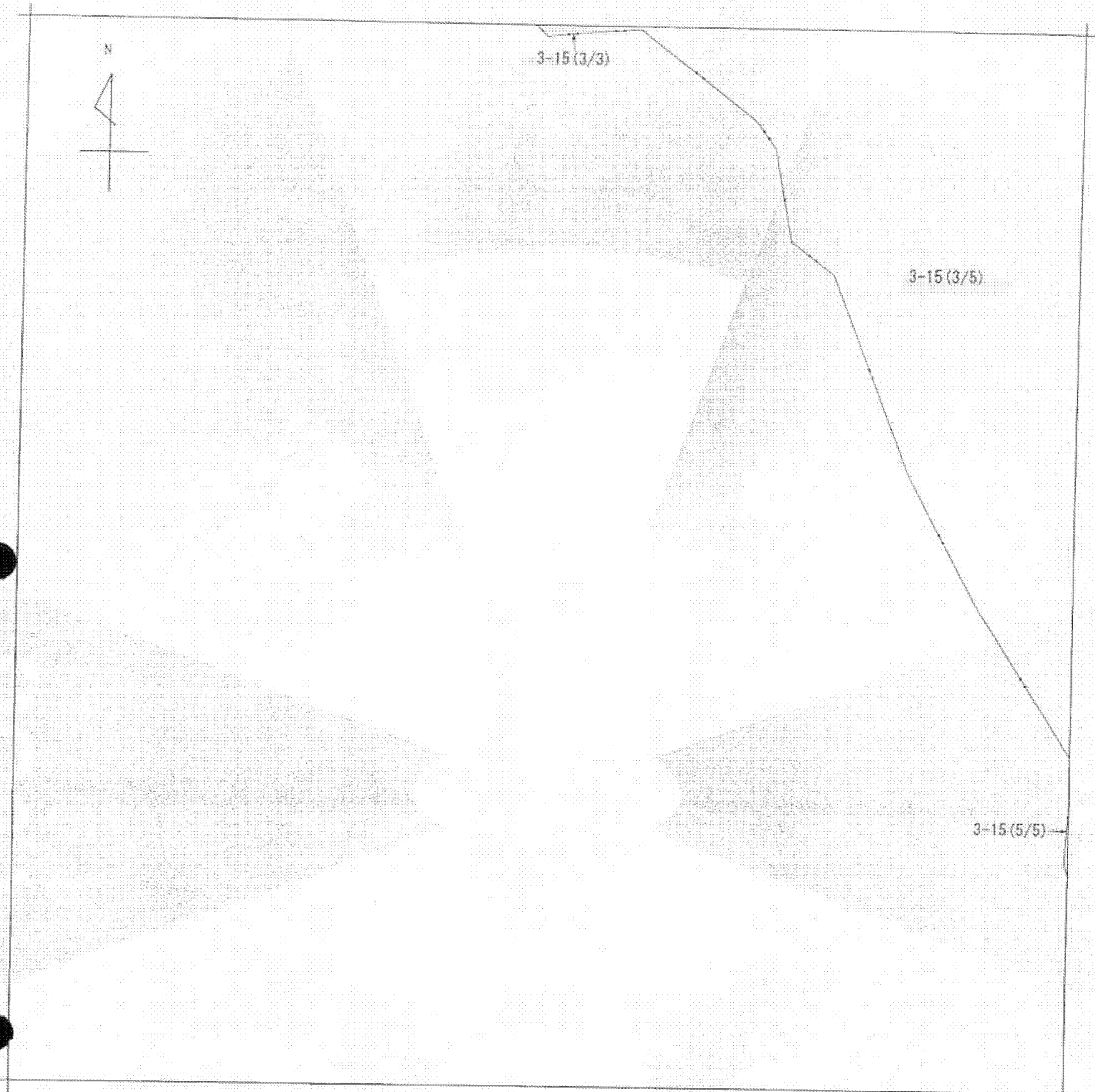
これは地図に準ずる図面に記録されている内容を証明した書面である。

(横浜地方法務局金沢出張所管轄)  
平成25年7月8日  
東京法務局新宿出張所

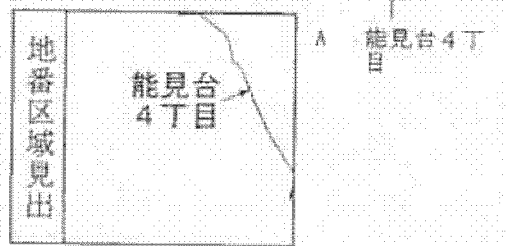
地図整理番号: M05274 登記官  
(4/4)

本図面は A3判を A4判に縮小したものである

( 9 枚目)



(注) 地図に準ずる図面は、土地の区画を明確にした不動産登記法所定の地図が備え付けられるまでの間、これに代わるものとして備え付けられている図面で、土地の位置及び形状の概略を記載した図面です。



請求部	所在	横浜市金沢区能見台四丁目			地番	3番15		
出力尺	1/500	精度区分		座標系番号又は記号	分類	地図に準ずる図面	種類	その他
作成年月日	昭和61年9月1日			備付年月日(原図)		補記事項		

これは地図に準ずる図面に記録されている内容を証明した書面である。  
(横浜地方法務局金沢出張所管轄)

平成25年7月8日  
東京法務局新宿出張所

地図整理番号：M05274  
(3/4)

登記官

( / 0 枚目)

本図面は A3判を A4判に縮小したものである