



(注) 地図に準ずる図面は、土地の区画を明確にした不動産登記法所定の地図が備え付けられるまでの間、これに代わるものとして備え付けられている図面で、土地の位置及び形状の概略を記載した図面です。

地番区域見出	並木3丁目
--------	-------

請求部	所在	横浜市金沢区並木三丁目				地番	7番			
出力縮尺	1/500	精度区分		座標系番号又は記号		分類	地図に準ずる図面		種類	その他
作成年月日	昭和55年7月30日			備付年月日(原図)	昭和55年8月5日		補記事項			

これは地図に準ずる図面に記録されている内容を証明した書面である。

平成24年8月6日
 横浜地方法務局金沢出張所
 登記官

申請番号：4-10
 (1/6)

本図面はA3判をA4判に縮小したものである



(注) 地図に準ずる図面は、土地の区画を明確にした不動産登記法所定の地図が備え付けられるまでの間、これに代わるものとして備え付けられている図面で、土地の位置及び形状の概略を記載した図面です。

地番区域見出
 並木3丁目

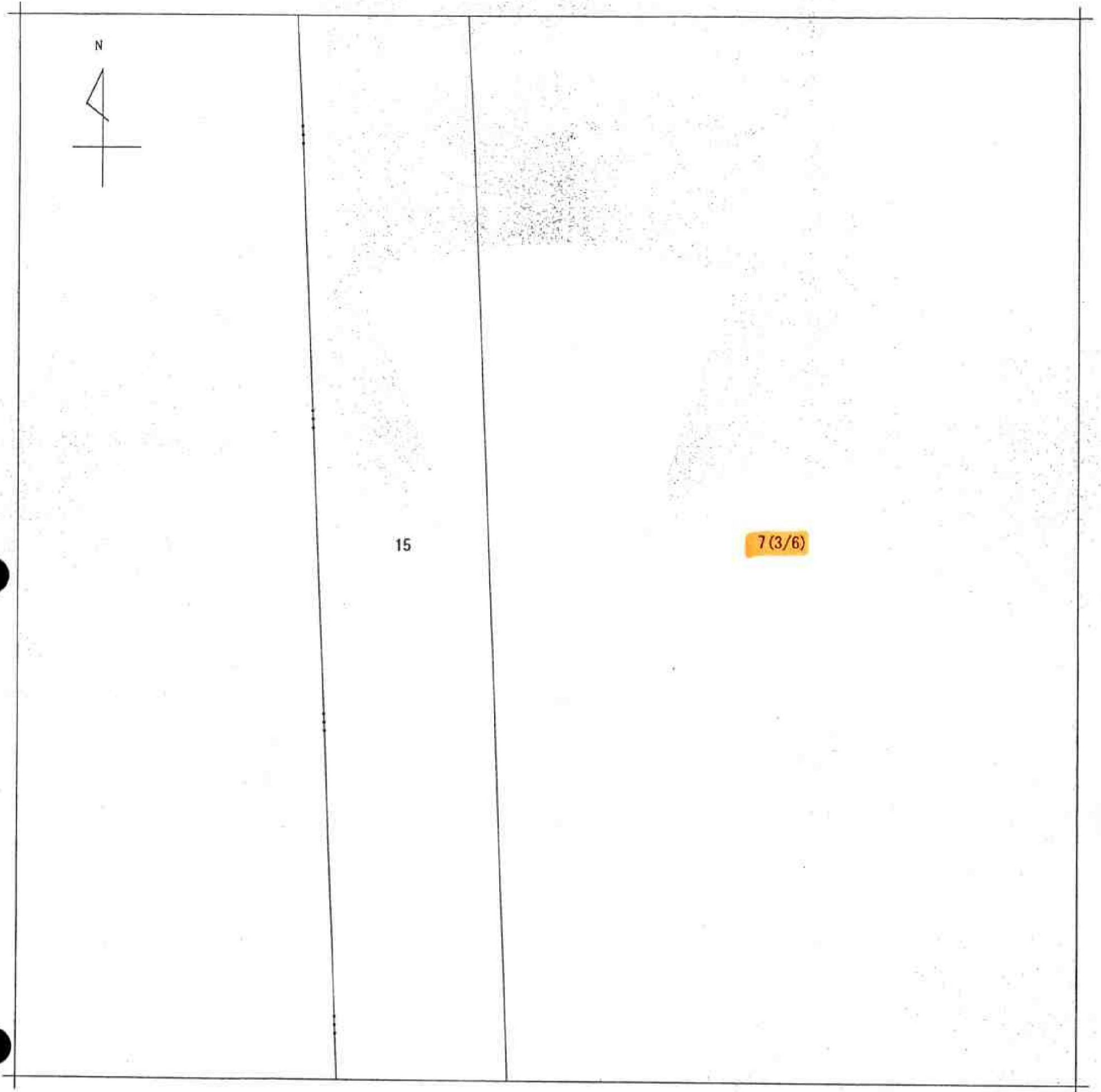
請求部	所在	横浜市金沢区並木三丁目			地番	7番		
出力縮尺	1/500	精度区分		座標系番号又は記号	分類	地図に準ずる図面	種類	その他
作成年月日	昭和55年7月30日			備付年月日(原図)	昭和55年8月5日		補記事項	

これは地図に準ずる図面に記録されている内容を証明した書面である。

平成24年8月6日
 横浜地方法務局金沢出張所
 登記官

申請番号：4-10
 (2/6)

本図面は $\frac{A3}{B4}$ 判をA4判に縮小したものである



(注) 地図に準ずる図面は、土地の区画を明確にした不動産登記法所定の地図が備え付けられるまでの間、これに代わるものとして備え付けられている図面で、土地の位置及び形状の概略を記載した図面です。

地番区域見出	並木3丁目
--------	-------

請求部	所在	横浜市金沢区並木三丁目			地番	7番		
出力縮尺	1/500	精度区分		座標系番号又は記号	分類	地図に準ずる図面	種類	その他
作成年月日	昭和55年7月30日			備付年月日(原図)	昭和55年8月5日		補記事項	

これは地図に準ずる図面に記録されている内容を証明した書面である。

平成24年8月6日
 横浜地方法務局金沢出張所
 登記官

申請番号：4-10
 (3/6)

本図面はA³/_{B⁴}判をA4判に縮小したものである

(13枚目)



(注) 地図に準ずる図面は、土地の区画を明確にした不動産登記法所定の地図が備え付けられるまでの間、これに代わるものとして備え付けられている図面で、土地の位置及び形状の概略を記載した図面です。

地番区域見出
 並木3丁目

請求部分	所在	横浜市金沢区並木三丁目			地番	7番		
出力縮尺	1/500	精度区分		座標系番号又は記号	分類	地図に準ずる図面	種類	その他
作成年月日	昭和55年7月30日			備付年月日(原図)	昭和55年8月5日		補記事項	

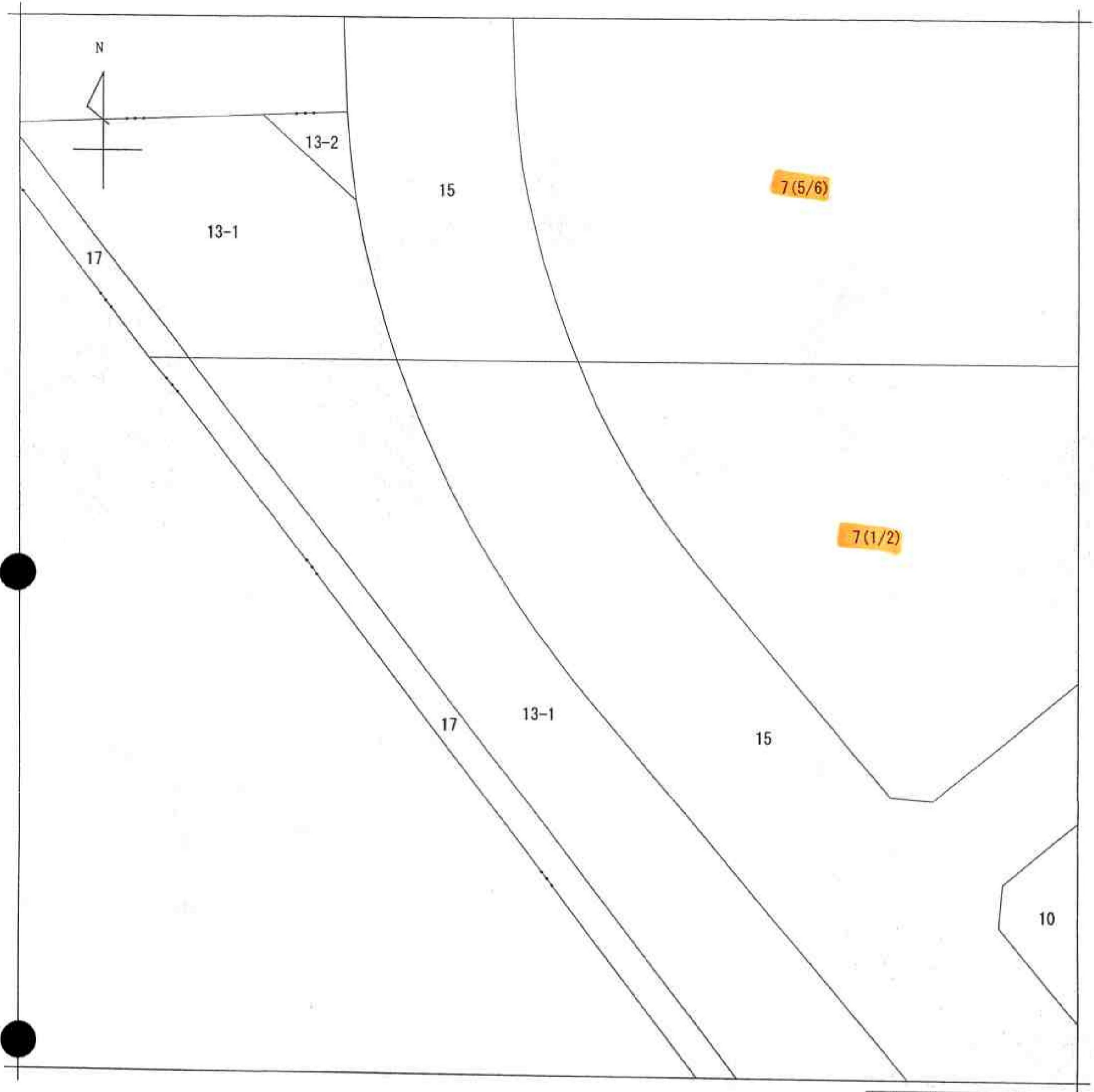
これは地図に準ずる図面に記録されている内容を証明した書面である。

平成24年8月6日
 横浜地方法務局金沢出張所
 登記官

申請番号：4-10
 (4/6)

本図面は $\frac{A3}{B4}$ 判をA4判に縮小したものである

(14枚目)



(注) 地図に準ずる図面は、土地の区画を明確にした不動産登記法所定の地図が備え付けられるまでの間、これに代わるものとして備え付けられている図面で、土地の位置及び形状の概略を記載した図面です。



請求部	所在	横浜市金沢区並木三丁目				地番	7番			
出力縮尺	1/500	精度区分		座標系番号又は記号		分類	地図に準ずる図面		種類	その他
作成年月日	昭和55年7月30日			備付年月日(原図)	昭和55年8月5日		補事項			

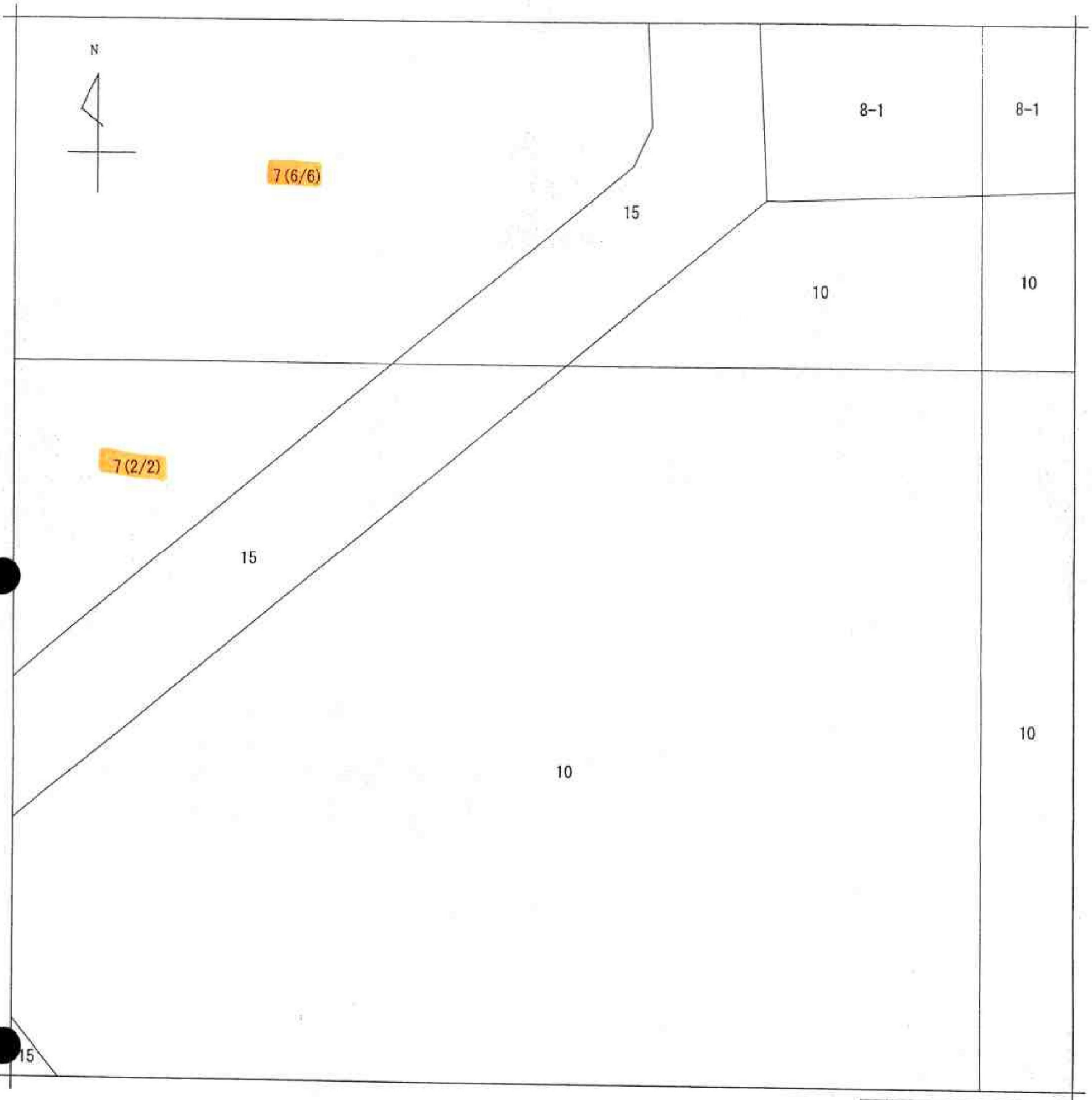
これは地図に準ずる図面に記録されている内容を証明した書面である。

平成24年8月6日
 横浜地方法務局金沢出張所
 登記官

申請番号：4-10
 (5/6)

本図面はA3判をA4判に縮小したものである

(15枚目)



(注) 地図に準ずる図面は、土地の区画を明確にした不動産登記法所定の地図が備え付けられるまでの間、これに代わるものとして備え付けられている図面で、土地の位置及び形状の概略を記載した図面です。

地番区域見出
 並木3丁目

請求部	所在	横浜市金沢区並木三丁目			地番	7番		
出力縮尺	1/500	精度区分		座標系番号又は記号	分類	地図に準ずる図面	種類	その他
作成年月日	昭和55年7月30日			備付年月日(原図)	昭和55年8月5日		補記事項	

これは地図に準ずる図面に記録されている内容を証明した書面である。

平成24年8月6日
 横浜地方法務局金沢出張所
 登記官

申請番号：4-10
 (6/6)

本図面はA3判をA4判に縮小したものである

(16枚目)