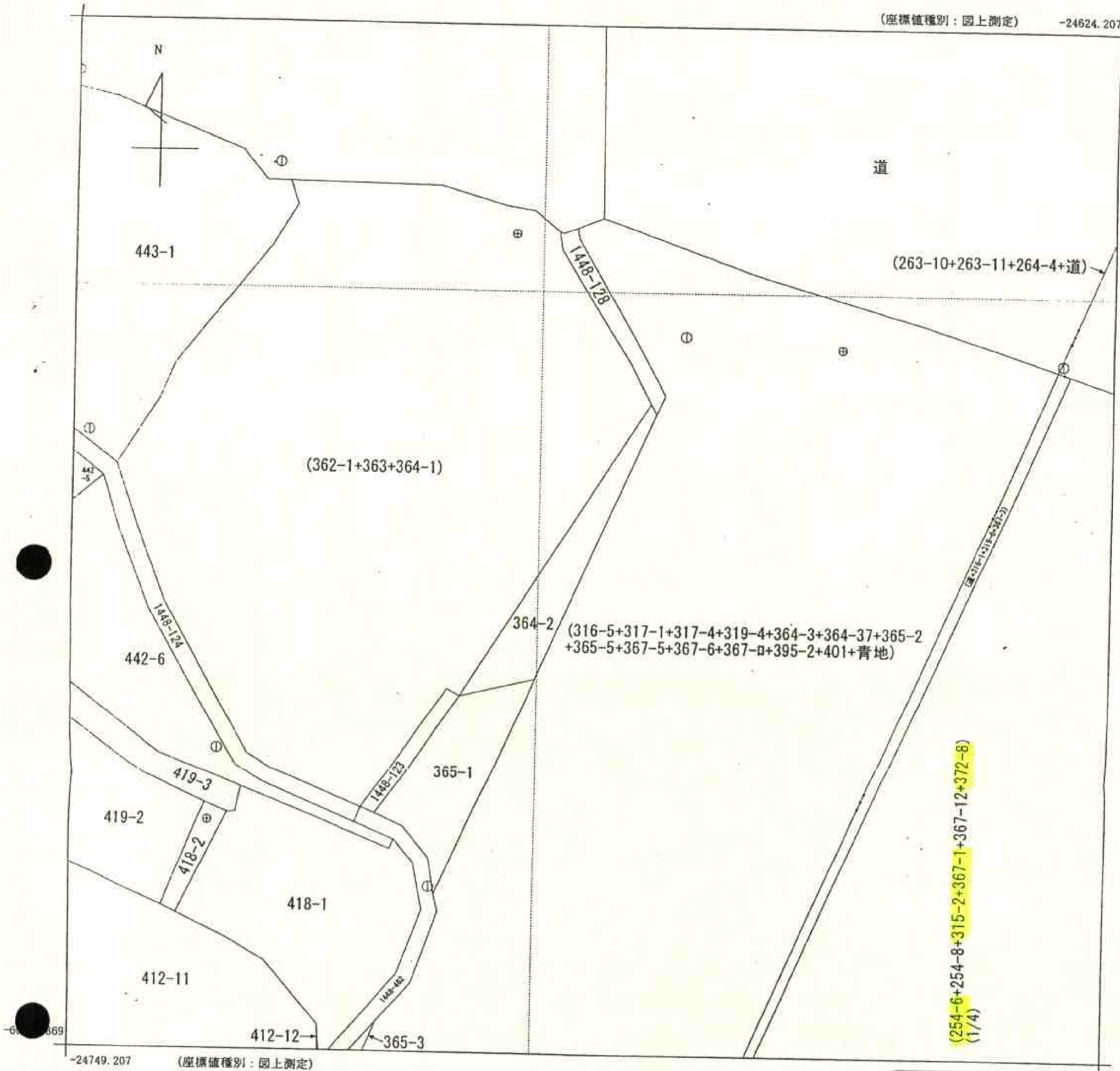
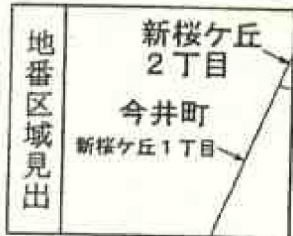


(座標値種別：図上測定) -24624.207

-60660.8



(注) 地図に準ずる図面は、土地の区画を明確にした不動産登記法所定の地図が備え付けられるまでの間、これに代わるものとして備え付けられている図面で、土地の位置及び形状の概略を記載した図面です。



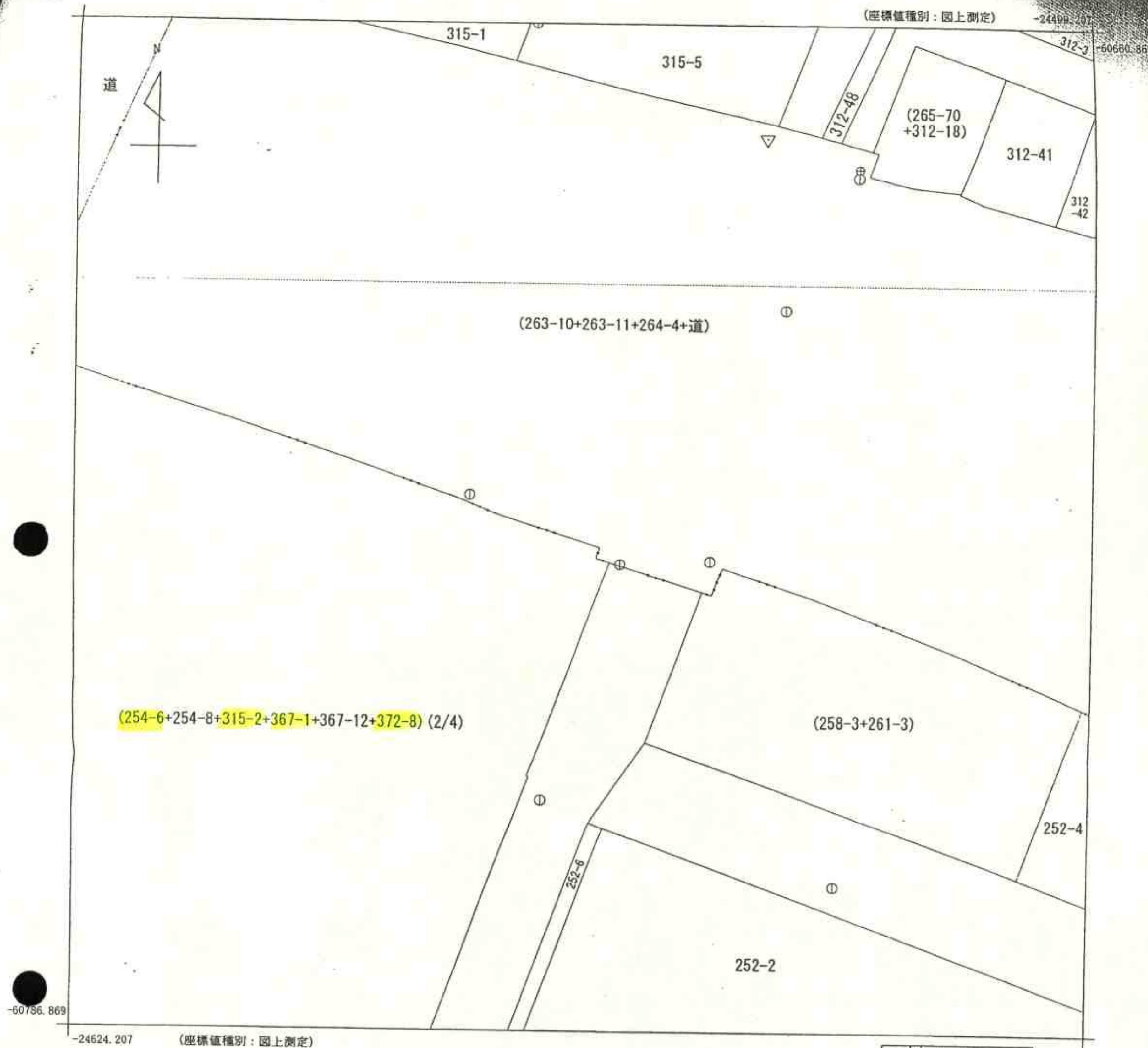
請求部	所在	横浜市保土ヶ谷区新桜ヶ丘一丁目				地番	367番1		
出力縮尺	1/500	精度区分	甲三	座標系番号又は記号	IX	分類	地図に準ずる図面 (国調法19-5指定)	種類	地籍図
作成年月日				備付年月日 (原図)			補記事項		

これは地図に準ずる図面に記録されている内容を証明した書面である。

平成24年5月18日
 横浜地方法務局神奈川出張所
 登記官

申請番号：13-16
 (1/4)

本図面は $\frac{A3}{B4}$ 判をA4判に縮小したものである



(注) 地図に準ずる図面は、土地の区画を明確にした不動産登記法所定の地図が備え付けられるまでの間、これに代わるものとして備え付けられている図面で、土地の位置及び形状の概略を記載した図面です。



請求部分	所在	横浜市保土ヶ谷区新桜ヶ丘一丁目				地番	367番1		
出力縮尺	1/500	精度区分	甲三	座標系番号又は記号	IX	分類	地図に準ずる図面 (国調法19-5指定)	種類	地籍図
作成年月日					備付年月日 (原図)			補記事項	

これは地図に準ずる図面に記録されている内容を証明した書面である。

平成24年5月18日
 横浜地方法務局神奈川出張所
 登記官

申請番号: 13-16
 (2/4)

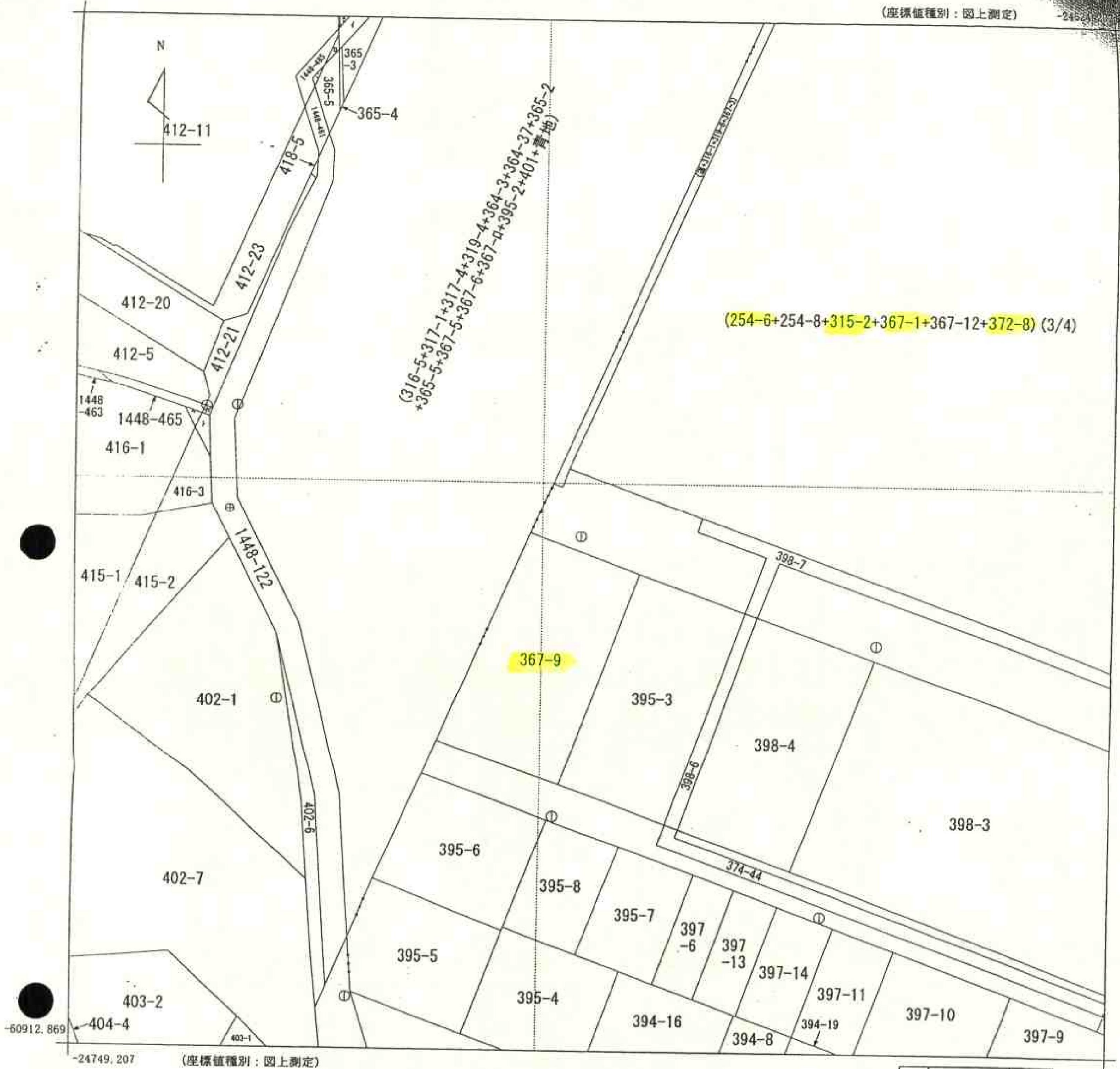


本図面はA3判をA4判に縮小したものである

(10枚目)

(座標値種別：図上測定)

-2462-



(注) 地図に準ずる図面は、土地の区画を明確にした不動産登記法所定の地図が備え付けられるまでの間、これに代わるものとして備え付けられている図面で、土地の位置及び形状の概略を記載した図面です。

地番
区域見出
今井町
新桜ヶ丘
1丁目

請求部	所在	横浜市保土ヶ谷区新桜ヶ丘一丁目				地番	367番1			
出力縮尺	1/500	精度区分	甲三	座標系番号又は記号	IX	分類	地図に準ずる図面 (国調法 19-5 指定)		種類	地籍図
作成年月日					備付年月日 (原図)			補記事項		

これは地図に準ずる図面に記録されている内容を証明した書面である。

平成24年5月18日
 横浜地方法務局神奈川出張所
 登記官

申請番号：13-16
 (3/4)

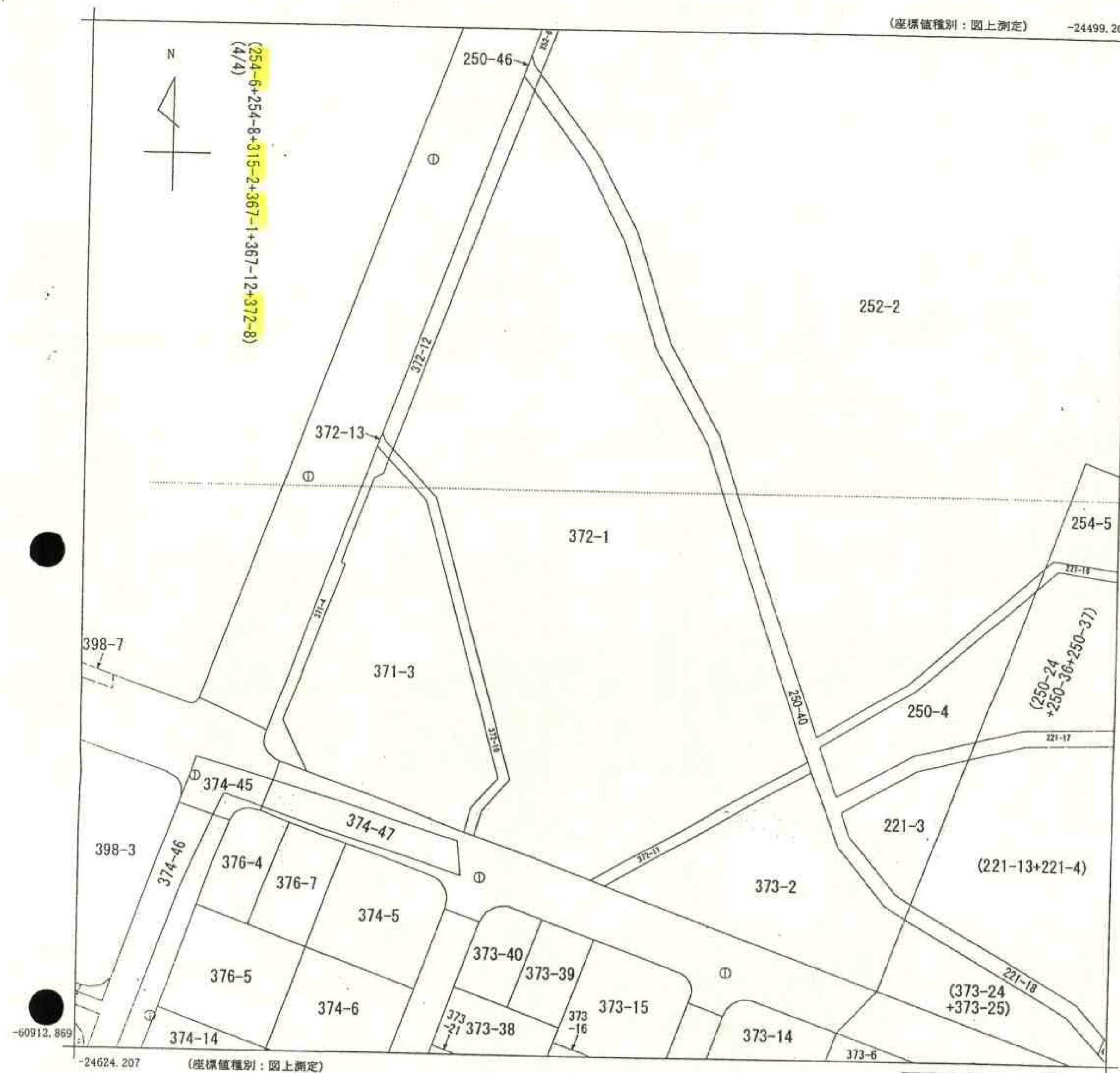
本図面はA3判をA4判に縮小したものである

(11 枚目)

(座標値種別：図上測定)

-24499.207

-60786.81



(注) 地図に準ずる図面は、土地の区画を明確にした不動産登記法所定の地図が備え付けられるまでの間、これに代わるものとして備え付けられている図面で、土地の位置及び形状の概略を記載した図面です。

地番
区域見出
新桜ヶ丘1丁目

請求部 分	所在	横浜市保土ヶ谷区新桜ヶ丘一丁目		地番	367番1				
出力縮尺	1/500	精度区分	甲三	座標系番号又は記号	IX	分類	地図に準ずる図面(国調法19-5指定)	種類	地籍図
作成年月日				備付年月日(原図)			補記事項		

これは地図に準ずる図面に記録されている内容を証明した書面である。

平成24年5月18日
横浜地方方法務局神奈川出張所
登記官

申請番号：13-16
(4/4)

本図面はA3判をA4判に縮小したものである

(12枚目)