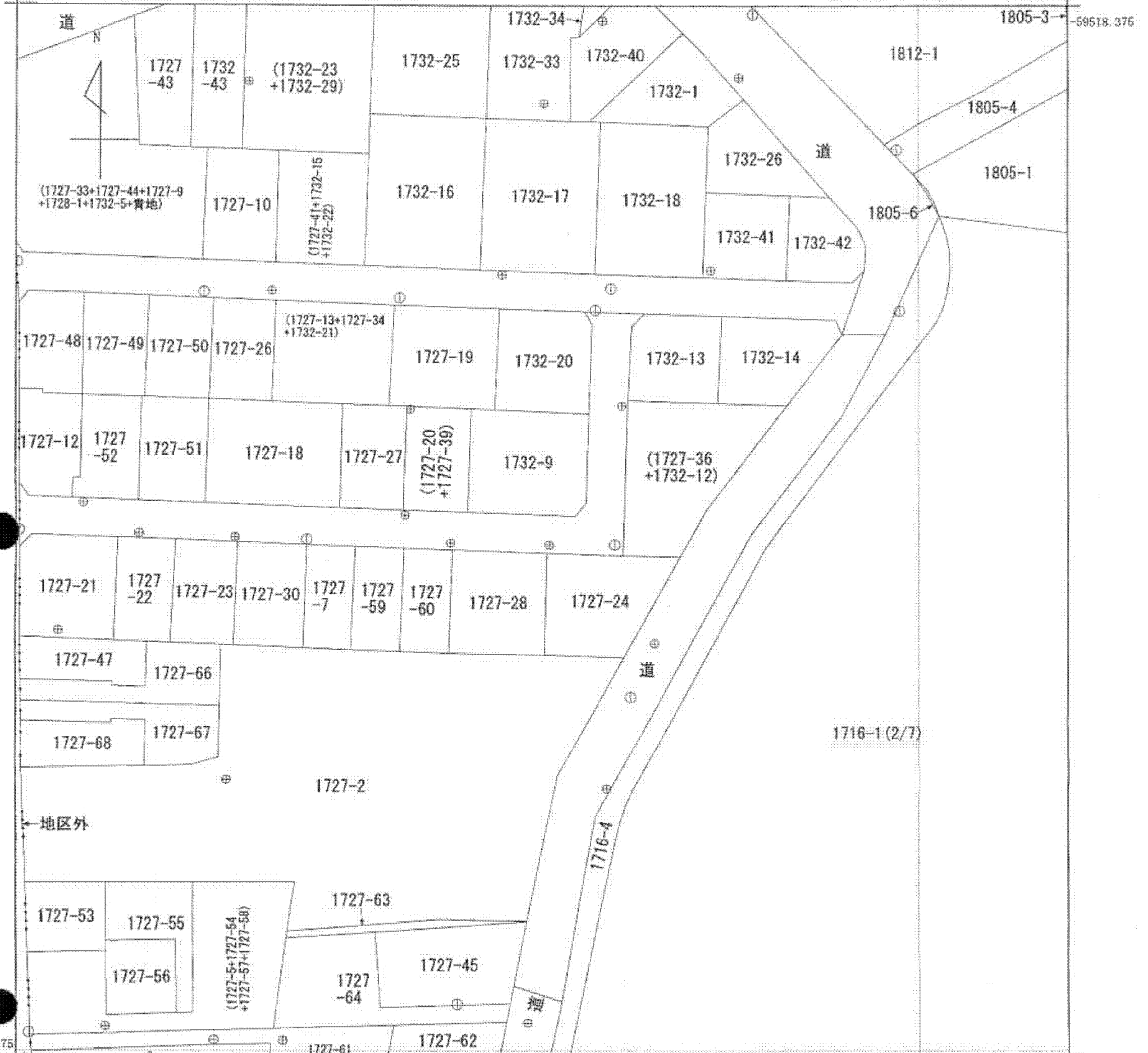


(座標値種別：図上測定) -23875.052



-24000.052 (座標値種別：図上測定)

(注) 図郭座標値は、国土交通省国土地理院が公表した座標補正パラメータによる修正がされています。

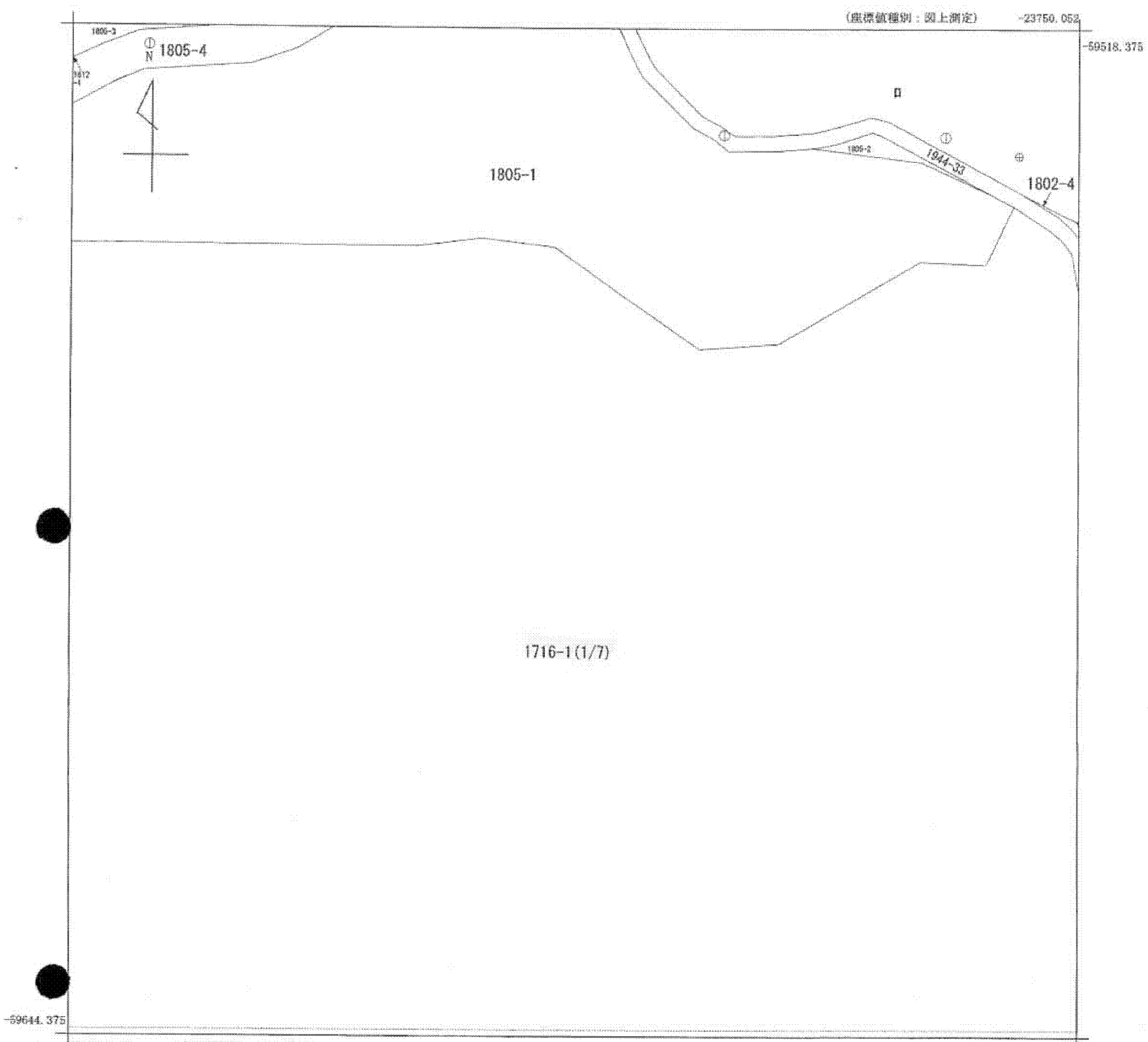
地番区域見出
仙向西

請求部	所在	横浜市保土ヶ谷区仙向西				地番	1716番1			
出力縮尺	1/500	精度区分	甲二	座標系番号又は記号	IX	分類	地図に準ずる図面		種類	地籍図
作成年月日					備付年月日(原図)			補記事項		

本図面はA3判をA4判に縮小したものである

公用

1802-2	106+1788-1	88-51+1788	88-80+1788	3-13+1803-	3-18+1803-	-24+1803-3	803-8+1803	+1807-3+18	+1814+1815
(1716-10+1	07+1788-10	-57+1788-7	-61+1788-9	14+1803-15	2+1803-20+	+1803-4+18	-9+1804-2+	08-2+1808-	-1+1815-10
788-1+1788	8+1788-48+	1+1788-78+	5+1803-1+1	+1803-16+1	1803-21+18	03-5+1803-	1804-3+180	3+1809-2+1	+1815-11+1
-103+1788-	1788-50+17	1788-79+17	803-12+180	803-17+180	03-22+1802	6+1803-7+1	4-4+1807-2	809-3+1813	つづく



(注) 図郭座標値は、国土交通省国土地理院が公表した座標補正パラメータによる修正がされています。

地番区域見出
 仏向西

請求部	所在	横浜市保土ヶ谷区仏向西				地番	1716番1			
出力縮尺	1/500	精度区分	甲二	座標系番号又は記号	IX	分類	地図に準ずる図面		種類	地籍図
作成年月日					備付年月日(原図)			補記事項		

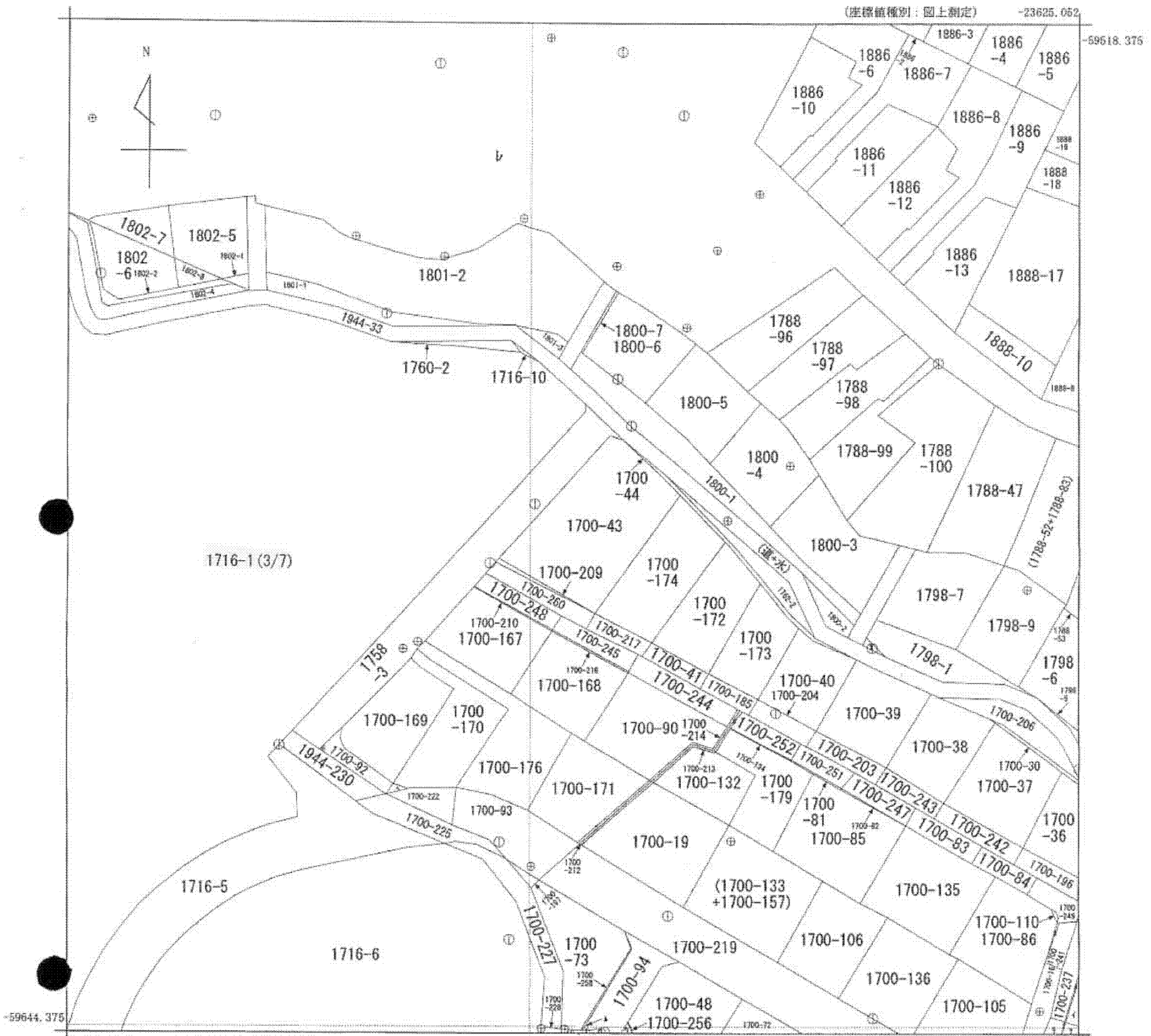
本図面はA3判をA4判に縮小したものである

公用

815-12+181
5-13+1815-
14+1815-15
+1815-16+1
815-17+181
5-18+1815-
19+1815-20
+1815-21+1
815-22+181
5-23+1815-
24+1815-25
+1815-26+1
815-27+181
5-28+1815-
29+1815-30
+1815-31+1
815-32+181
5-33+1815-
34+1815-35
+1815-36+1
815-37+181
5-38+1815-
39+1815-4+
1815-40+18
15-41+1815
-45+1815-4
6+1815-47+
1815-48+18
15-49+1815
-50+1815-5
1+1815-52+
1815-53+18
15-54+1815
-6+1815-7+
1815-8+181
6-1+1816-3
+1816-4+18
17-1+1817-
5+1817-6+1
817-7+1866
-8+1867-10
+1867-11+1
867-12+186
7-13+1867-
14+1867-15
867-16+1
867-19+186
7-2+1867-2
0+1867-21+
1867-23+18
67-24+1867
-25+1867-2
7+1867-28+
1867-29+18
67-3+1867-
30+1867-4+
1867-5+186
7-6+1867-7
+1867-9+18
83-2+1883-
3+1883-4+1
883-5+1884
-10+1884-1
1+1884-13+
1884-18+18
84-2+1884-
21+1884-22
+1884-23+1
884-28+188
4-29+1884-
3+1884-30+
1884-31+18
84-4+1884-
5+1884-7+1
884-8+1884
-9)

本図面は $\frac{A3}{B4}$ 判を A4 判
に縮小したものである

イ 1700-18 ㇿ 1700-215 ㇾ 1700-239 ㇼ 1700-77 ㇻ (1716-10+1 07+1788-10 -57+1788-7 -81+1788-9 14+1803-15 2+1803-20+
 ㇿ 1700-180 ㇾ 1700-223 ㇼ 1700-257 ㇽ 1798-3 ㇼ 788-1+1788 8+1788-48+ 1+1788-78+ 5+1803-1+1 +1803-16+1 1803-21+18
 ㇾ 1700-181 ㇽ 1700-224 ㇼ 1700-259 ㇽ 1700-111 ㇼ -103+1788- 1788-50+17 1788-79+17 803-12+180 803-17+180 03-22+1803
 ㇽ 1700-211 ㇾ 1700-238 ㇼ 1700-70 ㇽ 1700-112 ㇼ 106+1788-1 88-51+1788 88-80+1788 3-13+1803- 3-18+1803- つづく



(注) 図郭座標値は、国土交通省国土地理院が公表した座標補正パラメータによる修正がされています。

地番区域見出
 仏向西

請求部	所在	横浜市保土ヶ谷区仏向西				地番	1716番1			
出力尺	1/500	精度区分	甲二	座標系番号又は記号	IX	分類	地図に準ずる図面		種類	地籍図
作成年月日					備付年月日(原図)			補記事項		

本図面はA3判をA4判に縮小したものである

公用

申請番号：4-2
 (4/8)

(11枚目)

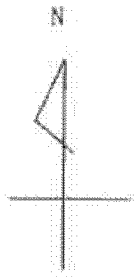
-24+1803-3
+1803-4+18
03-5+1803-
6+1803-7+1
803-8+1803
-9+1804-2+
1804-3+180
4-4+1807-2
+1807-3+18
08-2+1808-
3+1809-2+1
809-3+1813
+1814+1815
-1+1815-10
+1815-11+1
815-12+181
5-13+1815-
14+1815-15
+1815-16+1
815-17+181
5-18+1815-
19+1815-20
+1815-21+1
815-22+181
5-23+1815-
24+1815-25
+1815-26+1
815-27+181
5-28+1815-
29+1815-30
+1815-31+1
815-32+181
5-33+1815-
34+1815-35
+1815-36+1
815-37+181
5-38+1815-
39+1815-4+
1815-40+18
15-41+1815
-45+1815-4
6+1815-47+
1815-48+18
15-49+1815
-50+1815-5
1+1815-52+
15-53+18
-54+1815
-6+1815-7+
1815-8+181
6-1+1816-3
+1816-4+18
17-1+1817-
5+1817-6+1
817-7+1866
-8+1867-10
+1867-11+1
867-12+186
7-13+1867-
14+1867-15
+1867-16+1
867-19+186
7-2+1867-2
0+1867-21+
1867-23+18
67-24+1867
-26+1867-2
7+1867-28+
1867-29+18
67-3+1867-
30+1867-4+
1867-5+186
7-6+1867-7
+1867-9+18
83-2+1883-
3+1883-4+1
883-5+1884
-10+1884-1
1+1884-13+
1884-18+18
84-2+1884-
21+1884-22
884-23+1
4-28+188
4-29+1884-
3+1884-30+
1884-31+18
84-4+1884-
5+1884-7+1
884-8+1884
-9)

本図面はA3判をA4判
に縮小したものである

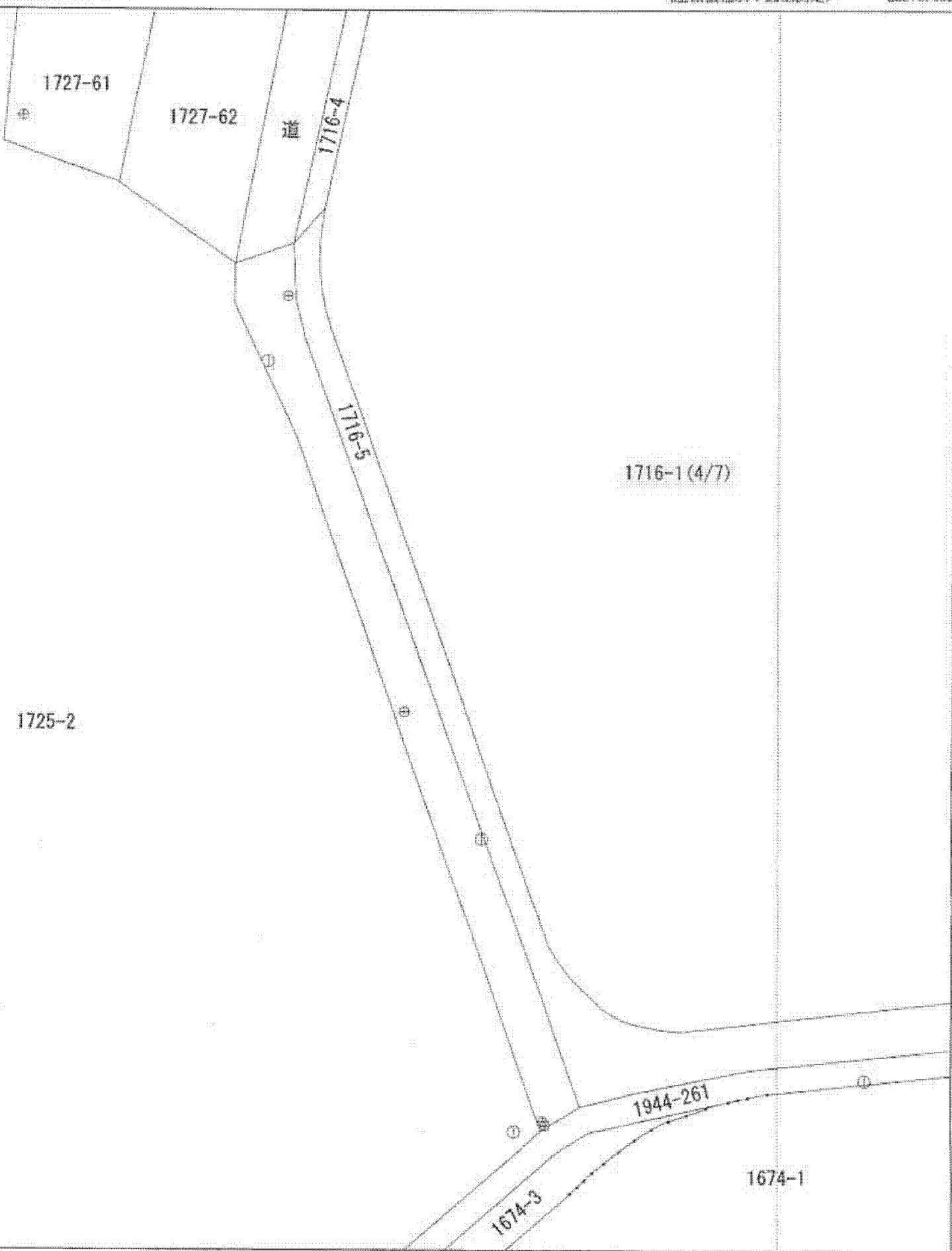
(座標値種別：図上測定)

-23875.052

-59644.375



地区外



-59770.375

-24000.052

(座標値種別：図上測定)

(注) 図郭座標値は、国土交通省国土地理院が公表した座標補正パラメータによる修正がされています。

地番区域見出
仏向西
仏向町

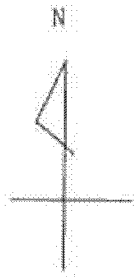
請求部	所在	横浜市保土ヶ谷区仏向西				地番	1716番1			
出力尺	1/500	精度区分	甲二	座標系番号又は記号	IX	分類	地図に準ずる図面		種類	地籍図
作成年月日					備付年月日(原図)			補記事項		

申請番号：4-2
(6/8)

(13枚目)

本図面はA3判をA4判に縮小したものである

公用



1716-1(5/7)

1716-5

1674-8

1674-7

1674-4

1674-1

1944-261

(注) 図郭座標値は、国土交通省国土地理院が公表した座標補正パラメータによる修正がされています。

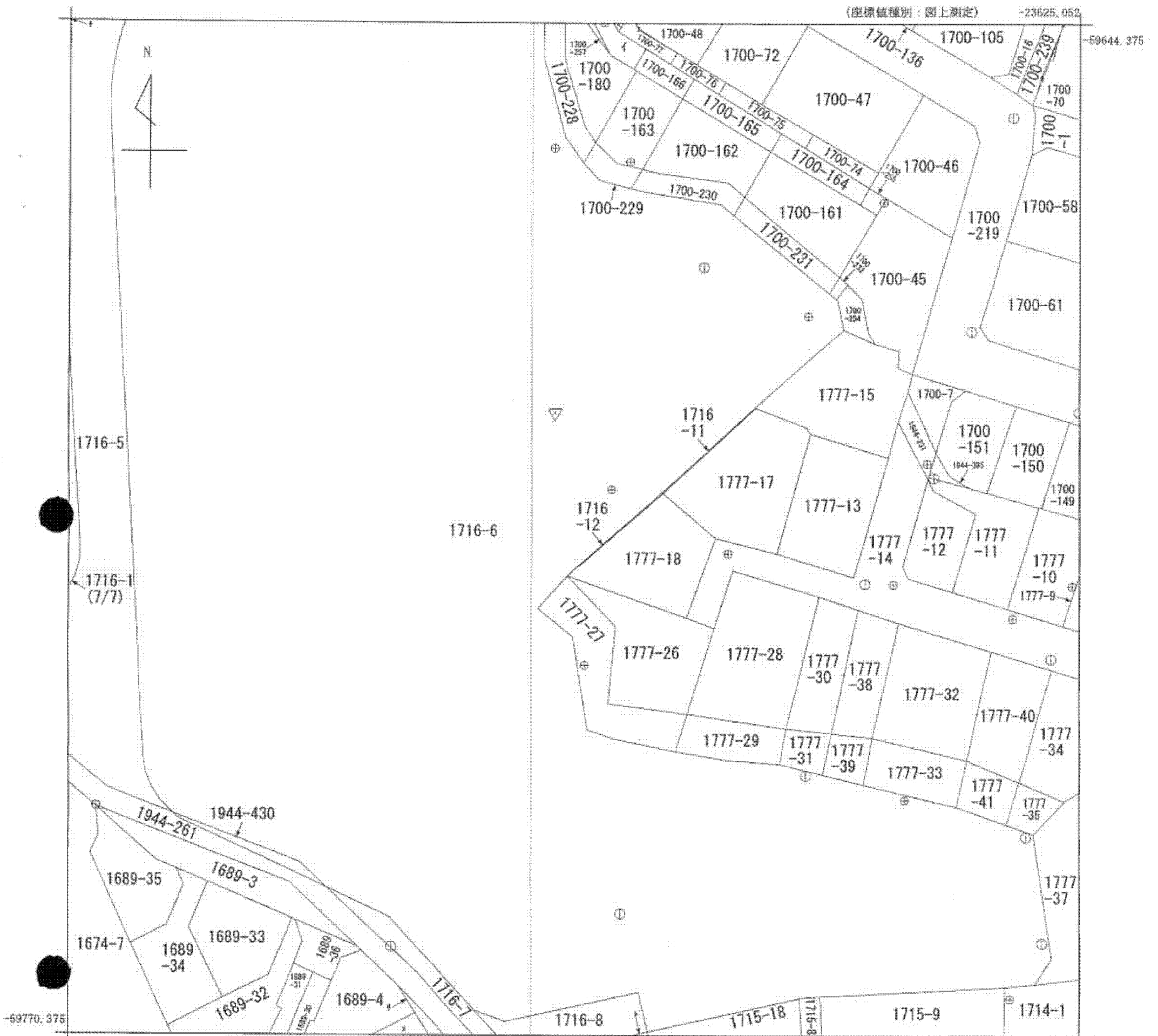
地番区域見出
 仏向西
 └─ 仏向町

請求部	所在	横浜市保土ヶ谷区仏向西				地番	1716番1			
出力尺	1/500	精度区分	甲二	座標系番号又は記号	IX	分類	地図に準ずる図面		種類	地籍図
作成年月日				備付年月日(原図)				補記事項		

本図面は A_3 判を A_4 判に縮小したものである

公用

イ 1700-181 ㊦ 1700-55)
 ㊦ 1700-238 ㊦ 1700-94 ㊦ 1689-26
 ㊦ 1700-240 ㊦ 1715-5 ㊦ 1689-29
 ニ 1700-256 ㊦ 1715-1(6/7)



(注) 図郭座標値は、国土交通省国土地理院が公表した座標補正パラメータによる修正がされています。

地番区域見出
 仏向西

請求部	所在	横浜市保土ヶ谷区仏向西				地番	1716番1			
出力縮尺	1/500	精度区分	甲二	座標系番号又は記号	IX	分類	地図に準ずる図面		種類	地籍図
作成年月日					備付年月日(原図)			補記事項		

本図面は A3判を A4判
 に縮小したものである

公用