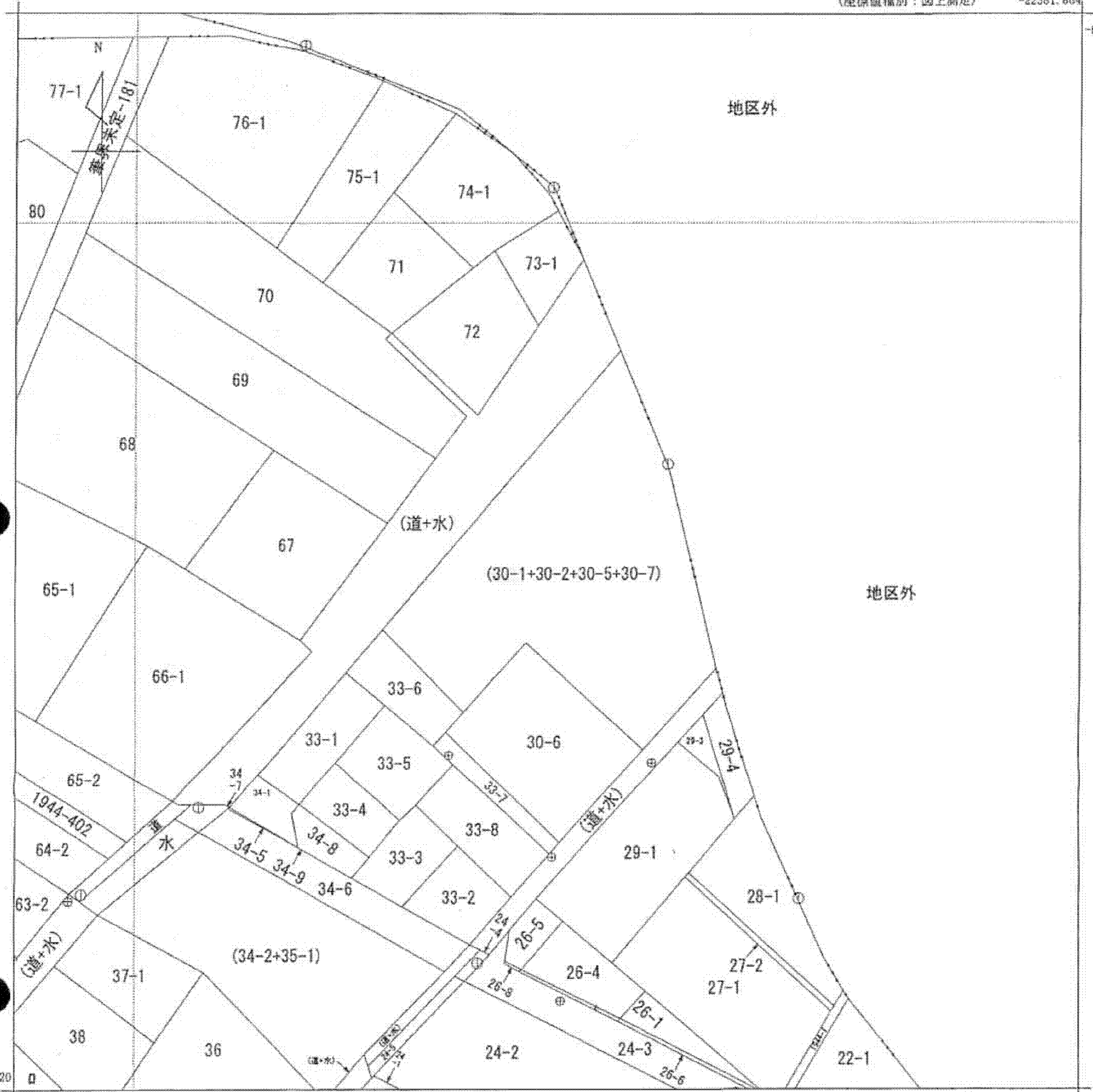


1 20-1 39-2+39-3+ 4 53-1
 2 (39-1+39-1 39-4+39-5+
 0+39-11+39 39-6+39-7+
 -12+39-13+ 39-8+39-9)

(座標値種別：図上測定)

-22381.864

-59319.020



地区外

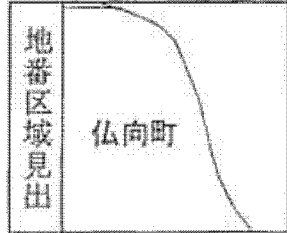
地区外

-22506.864

(座標値種別：図上測定)

(注) 地図に準ずる図面は、土地の区画を明確にした不動産登記法所定の地図が備え付けられるまでの間、これに代わるものとして備え付けられている図面で、土地の位置及び形状の概略を記載した図面です。

(注) 図郭座標値は、国土交通省国土地理院が公表した座標補正パラメータによる修正がされています。



請求部	所在	横浜市保土ヶ谷区弘向町字前耕地			地番	30番1				
出力縮尺	1/500	精度区分	甲二	座標系番号又は記号	IX	分類	地図に準ずる図面		種類	地籍図
作成年月日				備付年月日(原図)				補記事項		

これは地図に準ずる図面に記録されている内容を証明した書面である。

平成25年12月12日
 横浜地方方法務局神奈川出張所

申請番号：4-15
 (1/1)

登記官



本図面はA3判をA4判に縮小したものである

1 8 枚目