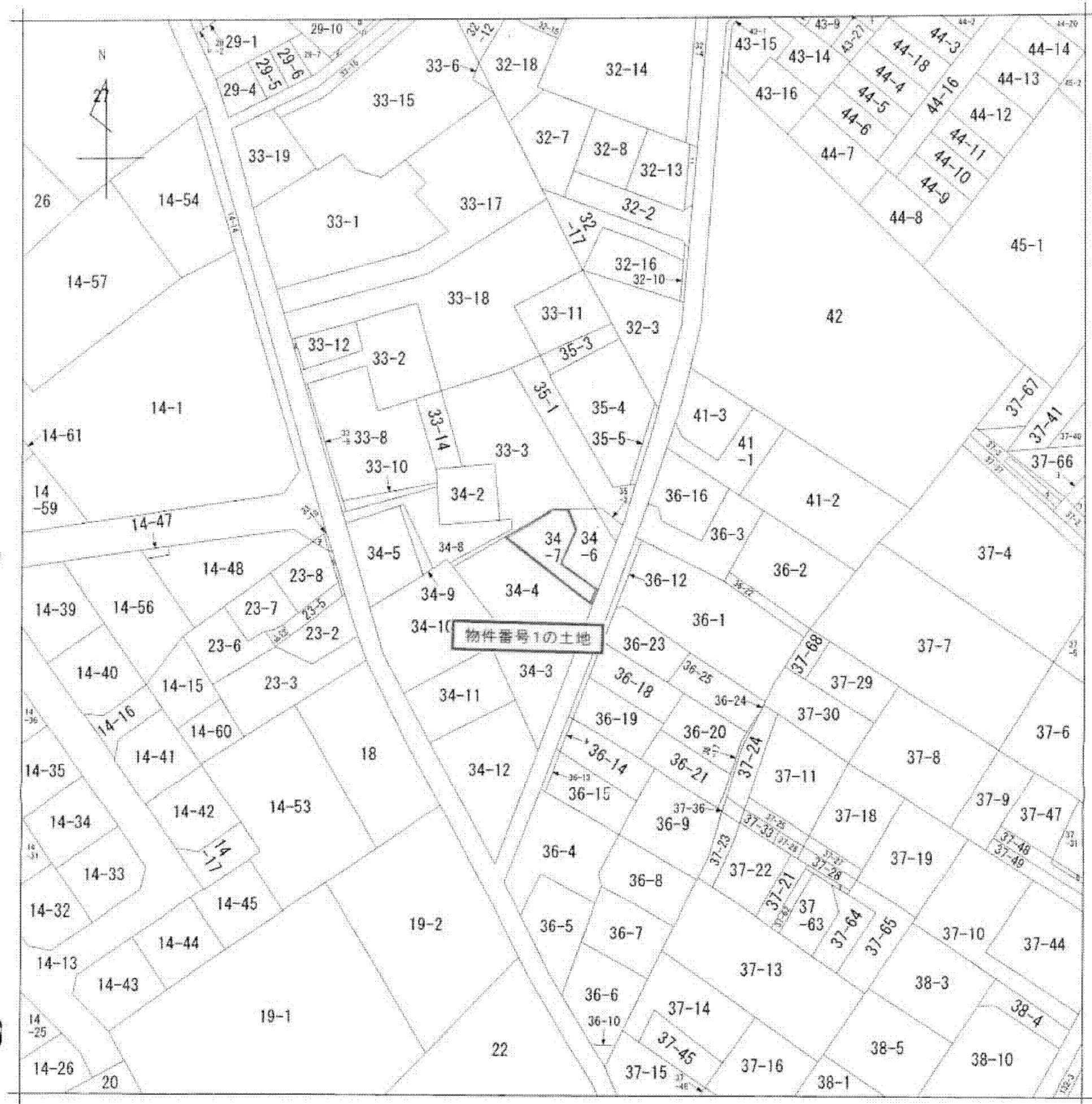


1 29-12    2 43-18    3 23-4    4 37-42    5 28-5  
 6 29-3    7 43-25    8 33-13    9 37-50  
 10 29-9    11 43-28    12 36-11    13 37-56  
 14 32-9    15 23-11    16 37-20    17 37-53



(注) 地図に準ずる図面は、土地の区画を明確にした不動産登記法所定の地図が備え付けられるまでの間、これに代わるものとして備え付けられている図面で、土地の位置及び形状の概略を記載した図面です。

地番区域見出  
柳沢5丁目

請求部	所在	西東京市柳沢五丁目			地番	34番7		
出縮力尺	1/600	精度区分	座標系番号又は記号	分類	地図に準ずる図面		種類	旧土地台帳附属地図
作成年月日				備付年月日(原図)			補記事項	

これは地図に準ずる図面に記録されている内容を証明した書面である。  
(東京法務局田無出張所管轄)  
平成26年4月10日

A3をA4に縮小

東京法務局府中支局  
登記官  
申請番号：13-2  
(1/1)