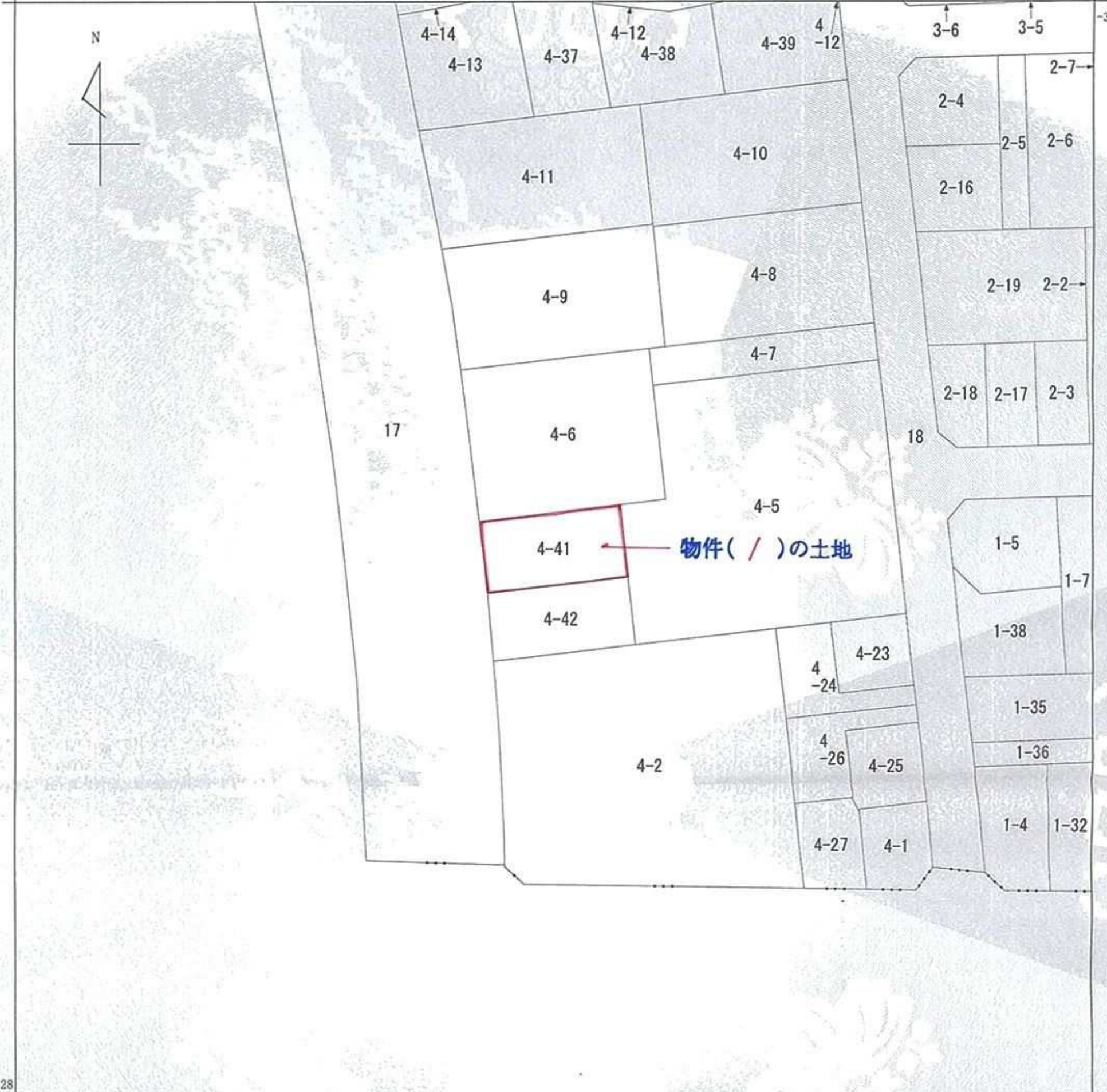


(座標値種別：図上測定) -45330.886

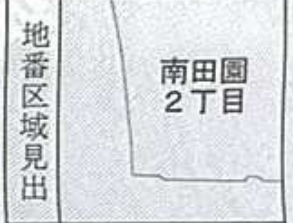
-30391.228



-45455.886 (座標値種別：図上測定)

(注) 地図に準ずる図面は、土地の区画を明確にした不動産登記法所定の地図が備え付けられるまでの間、これに代わるものとして備え付けられている図面で、土地の位置及び形状の概略を記載した図面です。

(注) 国土交通省国土地理院が公表した座標補正パラメータ(touhokutaiheiyouuki2011.par)による修正がされています。



請求部	所在	福生市南田園二丁目			地番	4番41			
出力縮尺	1/500	精度区分		座標系番号又は記号	IX	分類	地図に準ずる図面(街区成果B)	種類	街区基本調査成果図
作成年月日	平成21年3月23日			備付年月日(原図)		補記事項			

これは地図に準ずる図面に記録されている内容を証明した書面である。

平成27年2月10日
東京法務局西多摩支局
登記官

申請番号：11-1
(1/1)

A3をA4に縮小

本ファイルの改ざん・転用・転載を禁止します