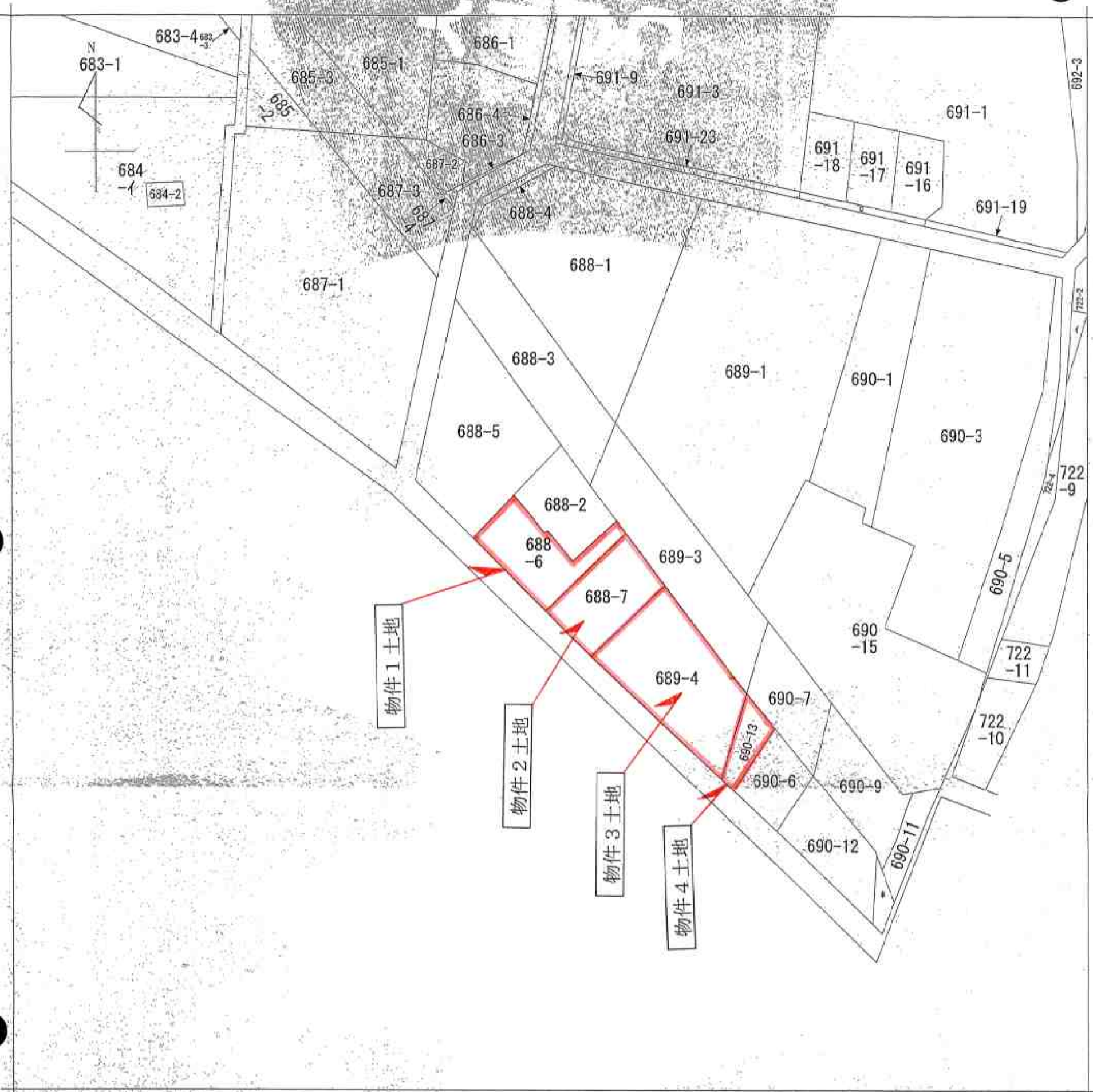


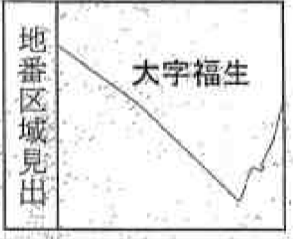
公 図 写

16

A3判をA4判に縮小



(注) 地図に準ずる図面は、土地の区画を明確にした不動産登記法所定の地図が備え付けられるまでの間、これに代わるものとして備え付けられている図面で、土地の位置及び形状の概略を記載した図面です。



請求部分	所在	福生市大字福生字奈賀		地番	688番6	
出力縮尺	1/600	精度区分		座標系番号又は記号	分類	地図に準ずる図面
作成年月日	昭和48年2月1日	備付年月日(原図)		補記事項		
					種類	旧土地台帳附属地図

これは地図に準ずる図面に記録されている内容を証明した書面である。

平成23年8月9日
 東京法務局西多摩支局
 登記官

