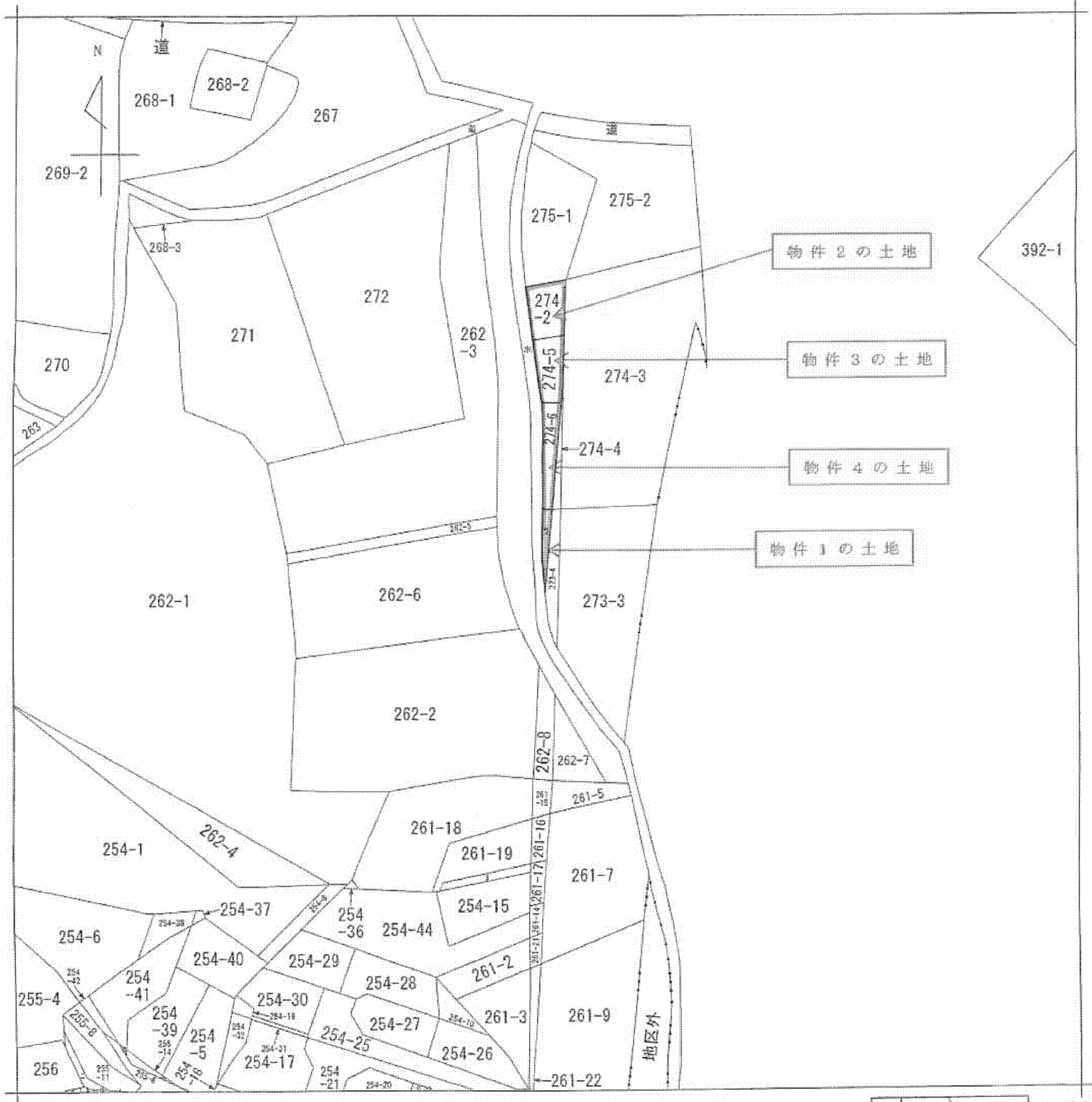


イ	254-14	ホ	255-13	リ	257-22	7	273-2
ロ	254-22	ヘ	255-15	ニ	261-20		
ハ	254-43	ト	257-1	ホ	257-6		
ニ	255-10	チ	257-2	リ	258-4		



(注) 地図に準ずる図面は、土地の区画を明確にした不動産登記法所定の地図が備え付けられるまでの間、これに代わるものとして備え付けられている図面で、土地の位置及び形状の略略を記載した図面です。



請求部	所在	町田市真光寺町字三号				地番	273番2
出力尺	1/600	精度区分	座標系番号又は記号	分類	地図に準ずる図面	種類	旧土地台帳附属地図
作成年月日	昭和42年1月		備付年月日(原図)			補記事項	

これは地図に準ずる図面に記録されている内容を証明した書面である。

(東京法務局町田出張所管轄)

平成26年3月26日

東京法務局立川出張所

登記官

申請番号：21-1

(1/1)

A3をA4に縮小