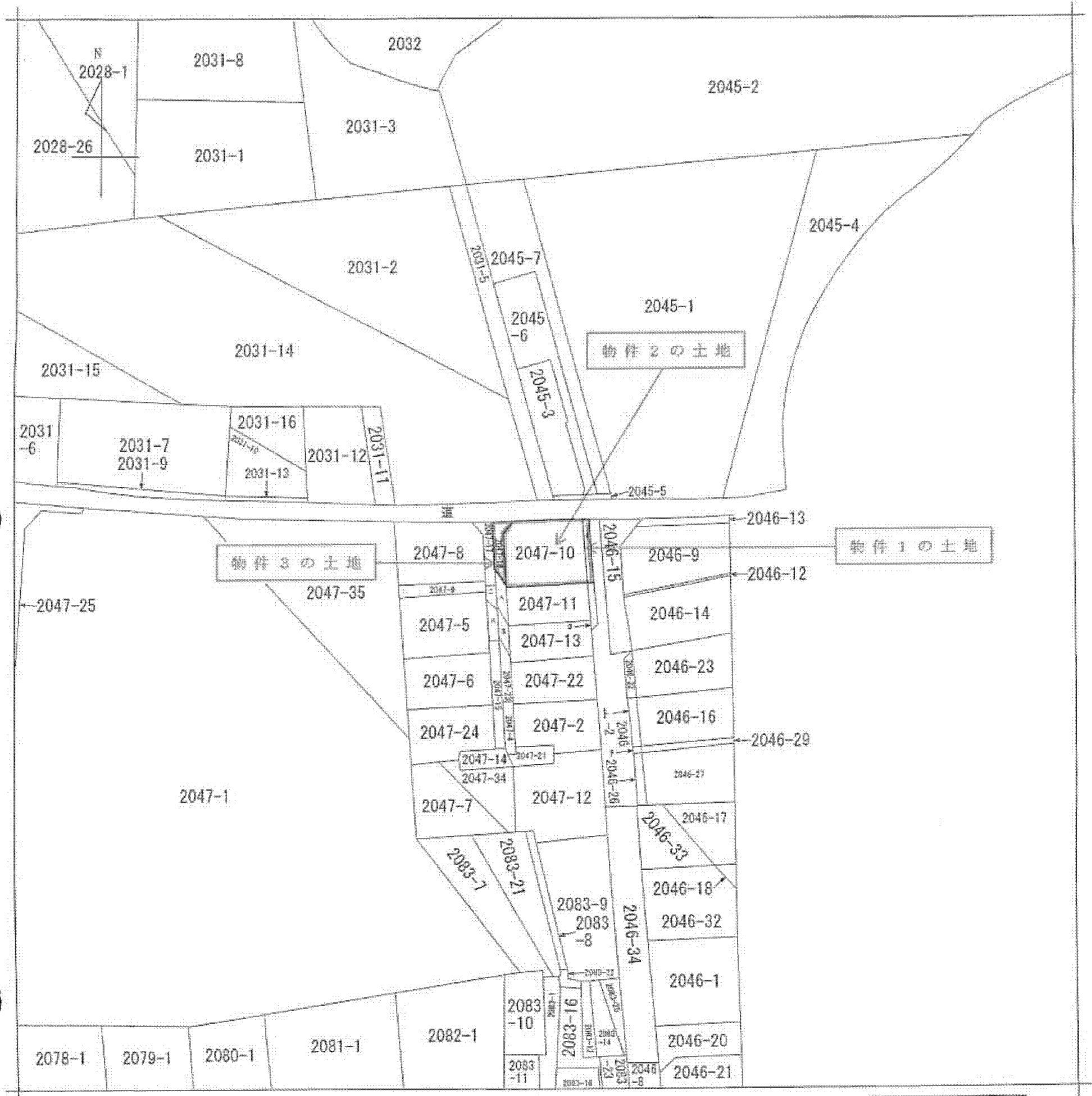
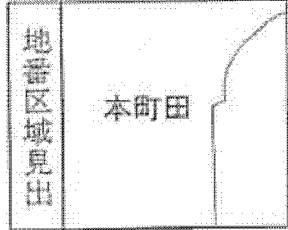


イ 2046-30 ホ 2047-20 ニ 2083-17
 エ 2046-31 ヘ 2047-19 ニ 2078-3
 カ 2047-33 ト 2046-25
 キ 2047-16 チ 2046-28



(注) 地図に準ずる図面は、土地の区画を明確にした不動産登記法所定の地図が備え付けられるまでの間、これに代わるものとして備え付けられている図面で、土地の位置及び形状の概略を記載した図面です。



請求部分	所在		町田市本町田字十六号	地番	2047番10		
出力縮尺	1/600	精度区分		座標系番号又は記号	分類	地図に準ずる図面	
作成年月日			備付年月日(原図)	昭和57年11月30日		補記事項	
						種類	旧土地台帳附属地図

これは地図に準ずる図面に記録されている内容を証明した書面である。

(東京法務局町田出張所管轄)

平成26年3月26日

東京法務局立川出張所

登記官

申請番号：21-2

(1/1)

A 3 を A 4 に縮小