

(注) 地図に準ずる図面は、土地の区画を明確にした不動産登記法所定の地図が備え付けられるまでの間、これに代わるものとして備え付けられている図面であり、土地の位置及び形状の概略を記載した図面です。

地番区域見出し	寺田町
	寺田町

請求部分	所在	八王子市寺田町	地番	432番27			
出縮 力尺	1/1000	精度 区分	座標系 番号又は 記号	分類	地図に準ずる図面	種別	旧土地台帳附属地区
作成 年月日		備付 年月日 (9918)		補記 事項			

これは地図に準ずる図面に記録されている内容を証明した書面である。

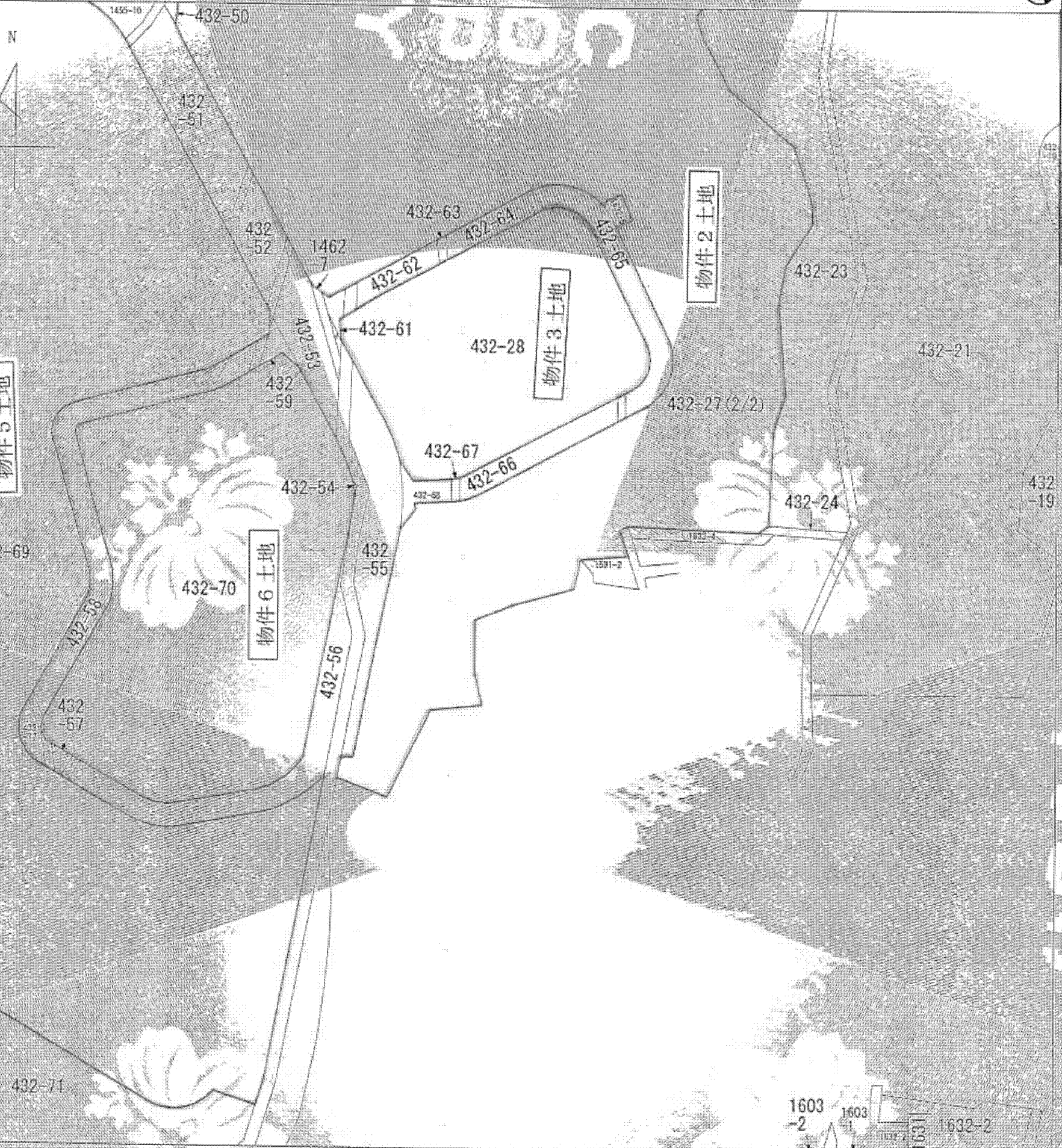
平成25年9月24日
東京法務局八王子支局
登記官

A3判をA4判に縮小

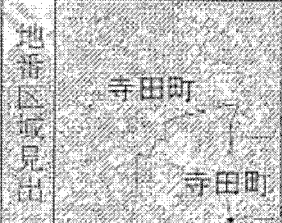
COPY

公図写

A3判をA4判に縮小



この地区に準ずる図面は、土地の区画を明確にした不動産登記法所定の地図が備え付けられるまでの間、これに代わるものとして備え付けられている図面であり、土地の位置及び形状の概略を記載した図面です。



請求 部分	所在	八王子市寺田町		地番	432番27	
出力 縮尺	1/1000	精度 区分		座標系 番号又は 記号	分類	地区に準ずる図面
作成 年月日				備付 年月日 (原図)	補遺 事項	種類 旧土地台帳附属地図

これは地図に準ずる図面に記録されている内容を証明した書面である。

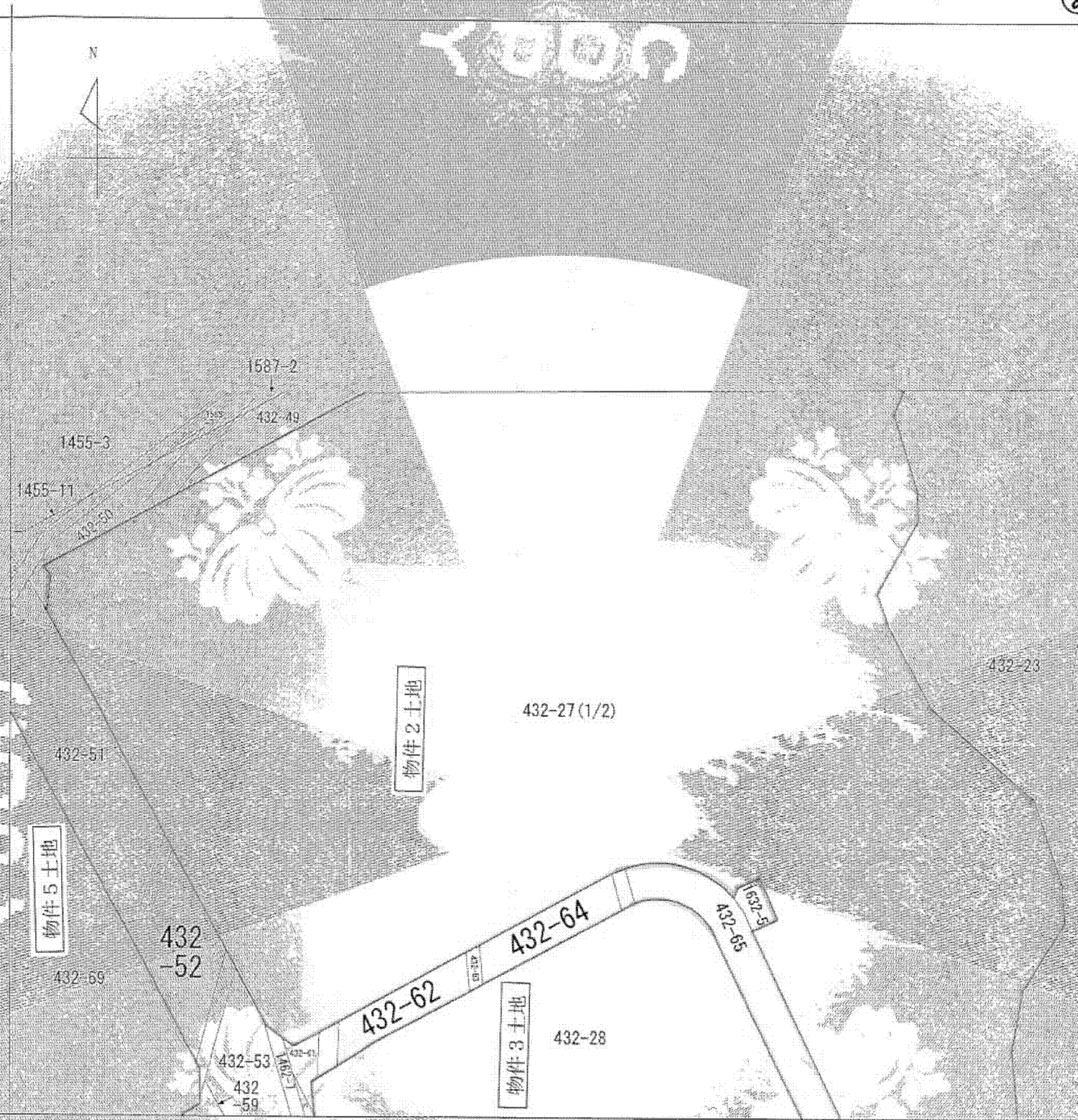
平成25年9月24日
東京法務局八王子支局

申請番号：37-1
(4/4)



公図写

A3判をA4判に縮小



（注）地図に示す区画は、土地の区画を明確にした不動産登記法所定の地図が備え付けられるまでの間、これに代わるものとして備え付けられる区画で、土地の位置及び形状の概略を記載した区画です。

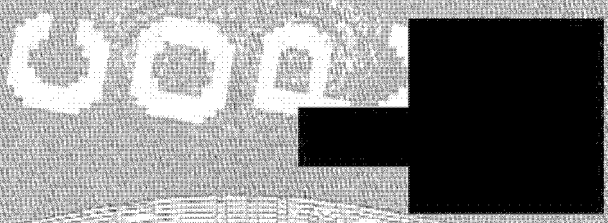
地番 区 域 見 任	寺田町
------------------------	-----

請求 部 分	所在	八王子市寺田町		地番	432番27
縮 小 方 寸	1/600	精度 区 分		座標系 番号又 は記号	
作 成 年 月 日		備 付 作 成 日 (原図)		補 記 項	
		分類	地図に準ずる区画	種類	旧土地台帳附属地図

これは地図に準ずる区画に記録されている内容を証明した書面である。

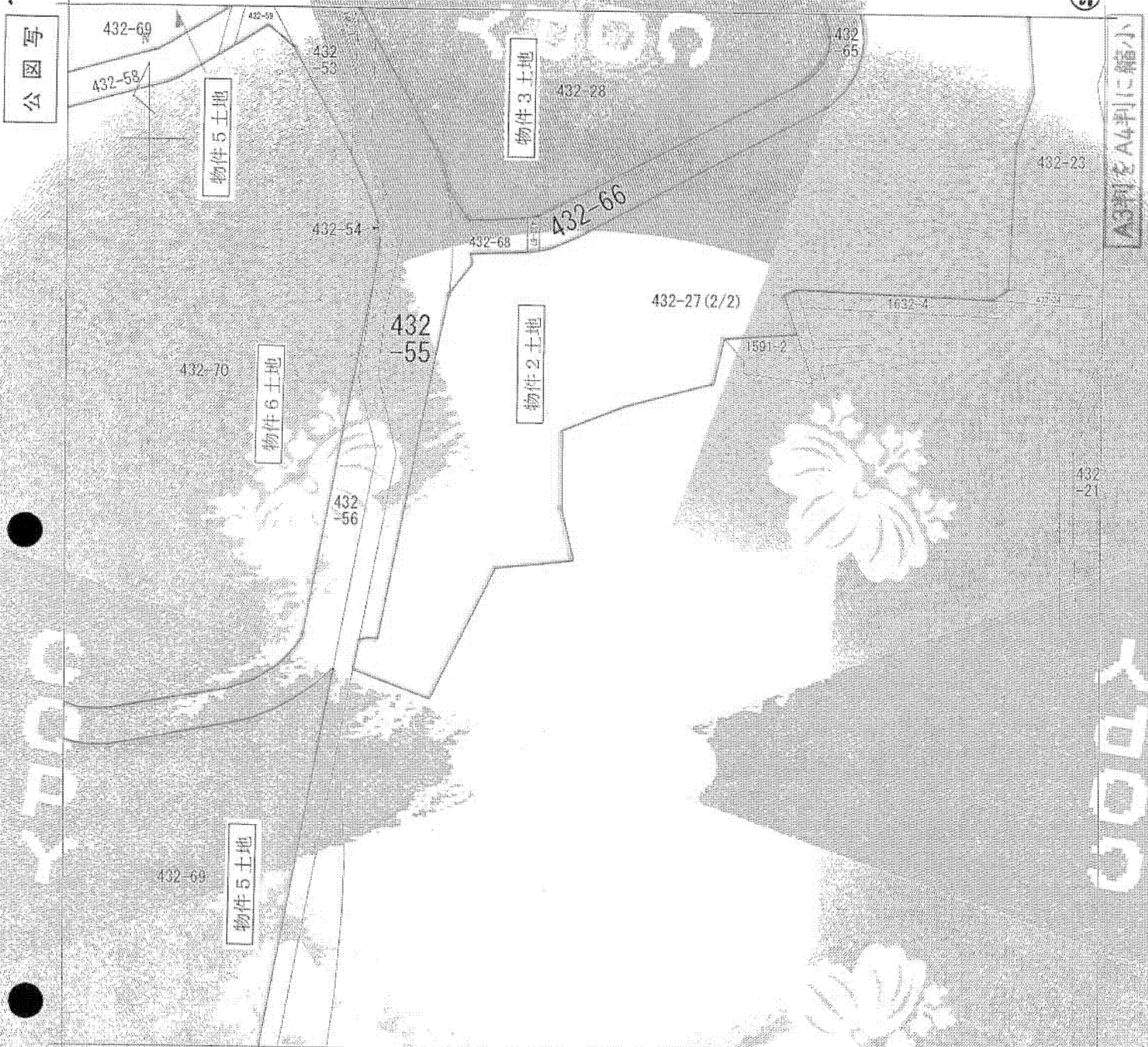
平成25年9月24日
東京法務局八王子支局
登記官

申請番号：37-1
(1/4)

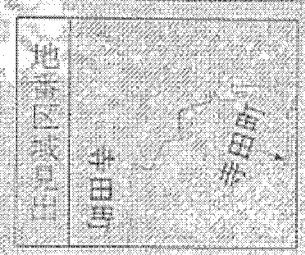


公図写

A3判をA4判に縮小



〔注〕此図に準ずる図面は、土地の区画を明確にした不動産登記法所定の地図が備え付けられるまでの間、これに代わるものとして備え付けられている図面で、土地の位置及び形状の概略を記載した図面です。



請求 区分	所在	八王子市寺田町		地番	432番27	
出力 縮尺	1/7600	精度 区分		座標 系又は 記号	分類	地区に準ずる図面
作成 年月日				備付 年月日 (図)	登記 事項	種類
						旧土地台帳附属地区

これは地図に準ずる図面に記録されている内容を証明した書面である。

平成25年9月24日
東京法務局八王子支局
登記官

