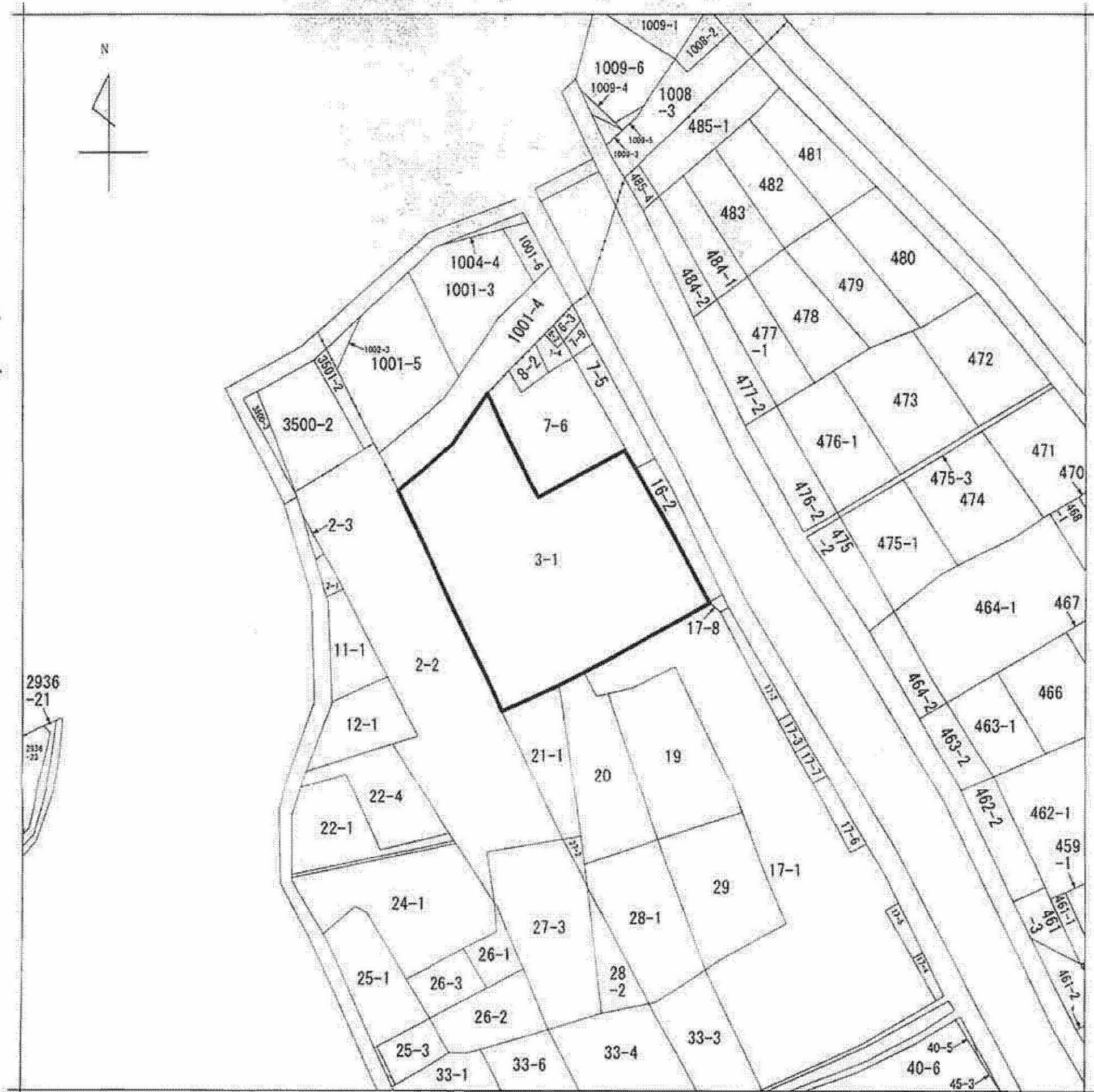


この図面はA3サイズをA4サイズに縮小したものです



(注) 地図に準ずる図面は、土地の区画を明確にした不動産登記法所定の地図が備え付けられるまでの間、これに代わるものとして備え付けられている図面で、土地の位置及び形状の概略を記載した図面です。



請求部	所在	葛飾区高砂五丁目		地番	3番1	
出力尺	1/600	精度区分		座標系番号又は記号	分類	地図に準ずる図面
種類	旧土地台帳附属地図					
作成年月日			備付年月日(原図)			補事項

これは地図に準ずる図面に記録されている内容を証明した書面である。

平成28年6月3日
東京法務局城北出張所
登記官

申請番号：54-3
(1/1)

本ファイルの改ざん・転用・転載を禁止します