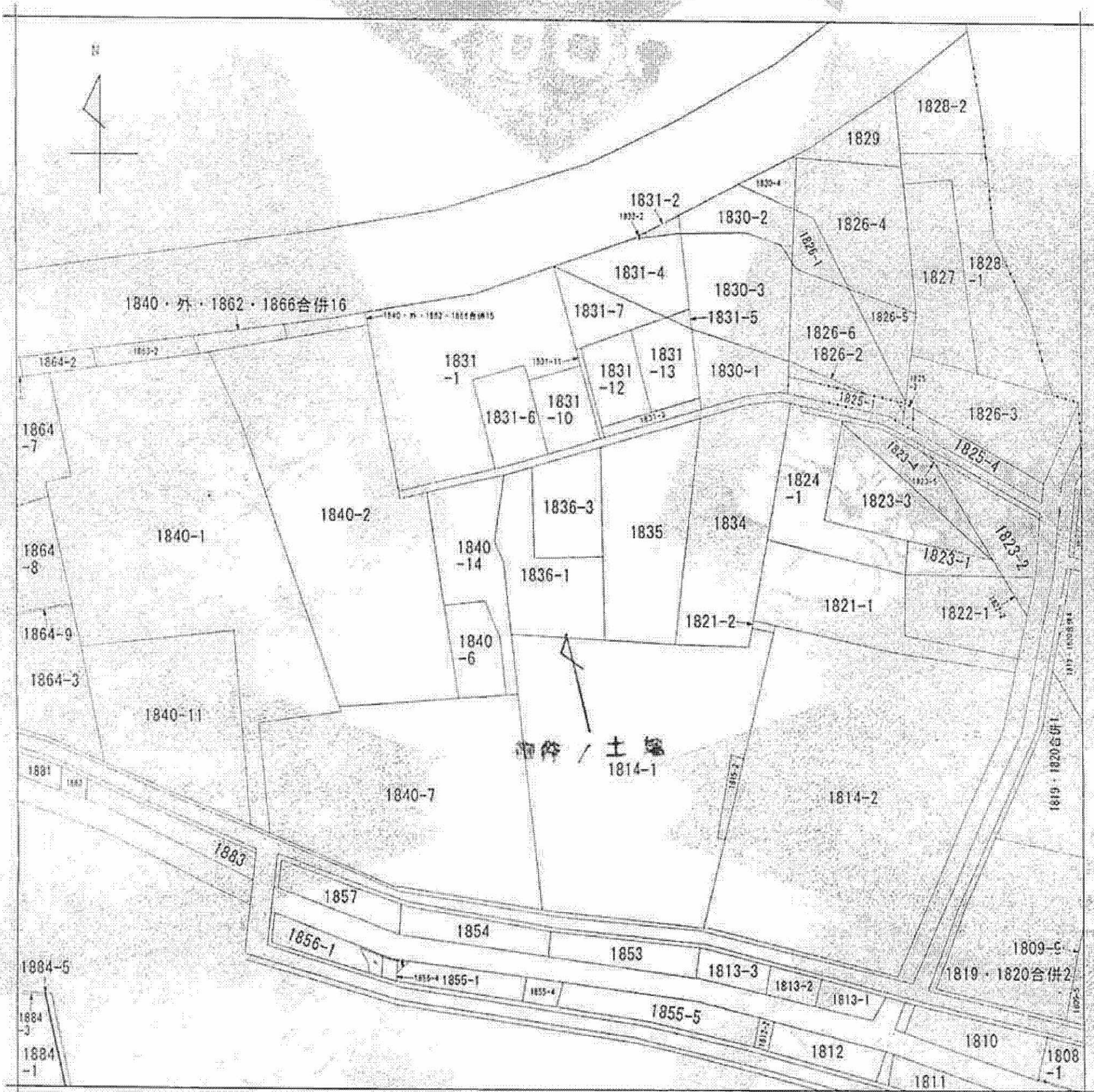
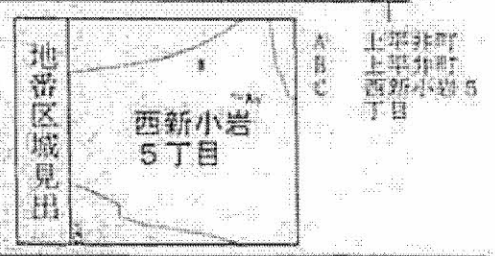


1791-1  
1792-2  
1805-2  
1805-3

1800-1  
1856-3  
1884-2  
1808-3



(注) 地図に準ずる図面は、土地の区画を明確にした不動産登記法所定の地図が備え付けられるまでの間、これに代わるものとして備え付けられている図面で、土地の位置及び形状の概略を記載した図面です。



請求部	所在	葛飾区西新小岩五丁目			地番	1836番1	
出力	1/600	精度区分	座標系 番号又は記号	分類	地図に準ずる図面	種類	旧土地台帳附属地図
作成年月日			備付年月日 (原図)			補記事項	

これは地図に準ずる図面に記録されている内容を証明した書面である。  
(東京法務局城北出張所管轄)  
平成28年4月19日  
東京法務局

申請番号: 20-1  
(1/1)

登記官



縮小

公図写

本ファイルの改ざん・転用・転載を禁止します