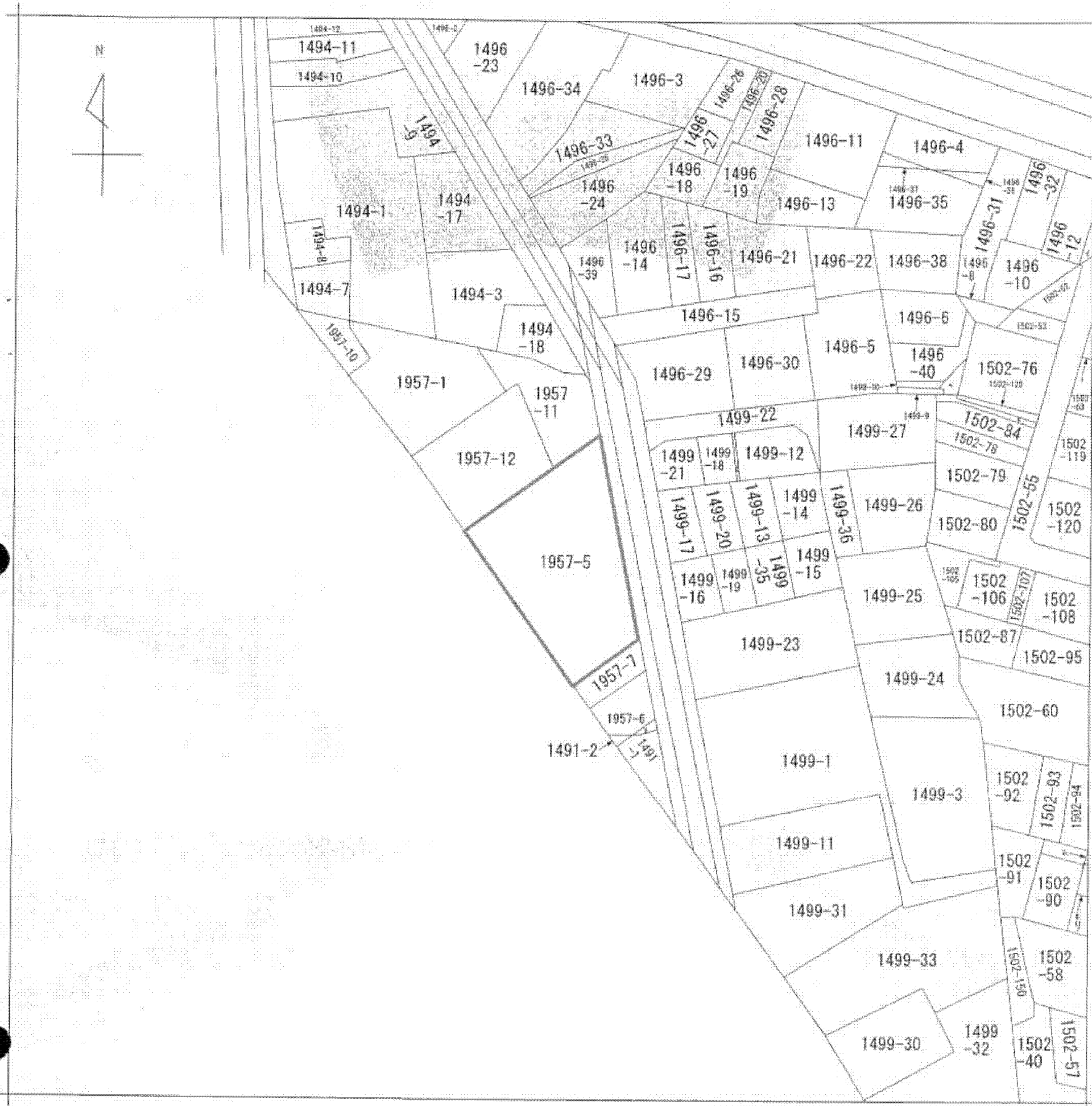
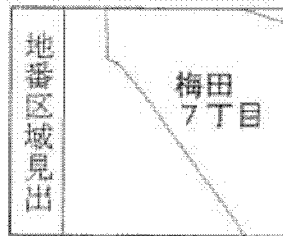


□ 1499-34 1502-54 1957-08
 △ 1502-130 1502-62 1957-13
 ○ 1502-131 1502-77

この図面はA3サイズをA4サイズに縮小したものです



(注) 地図に準ずる図面は、土地の区画を明確にした不動産登記法所定の地図が備え付けられるまでの間、これに代わるものとして備え付けられている図面で、土地の位置及び形状の概略を記載した図面です。



請求部	所在	足立区梅田七丁目		地番	1957番5	
出力縮尺	1/600	精度区分		座標系番号又は記号	分類	地図に準ずる図面
種類	旧土地台帳附属地図					
作成年月日	昭和45年3月10日		備付年月日(原図)			補記事項

これは地図に準ずる図面に記録されている内容を証明した書面である。

平成26年2月27日

東京法務局城北出張所
登記官

申請番号：63-1

(1/1)