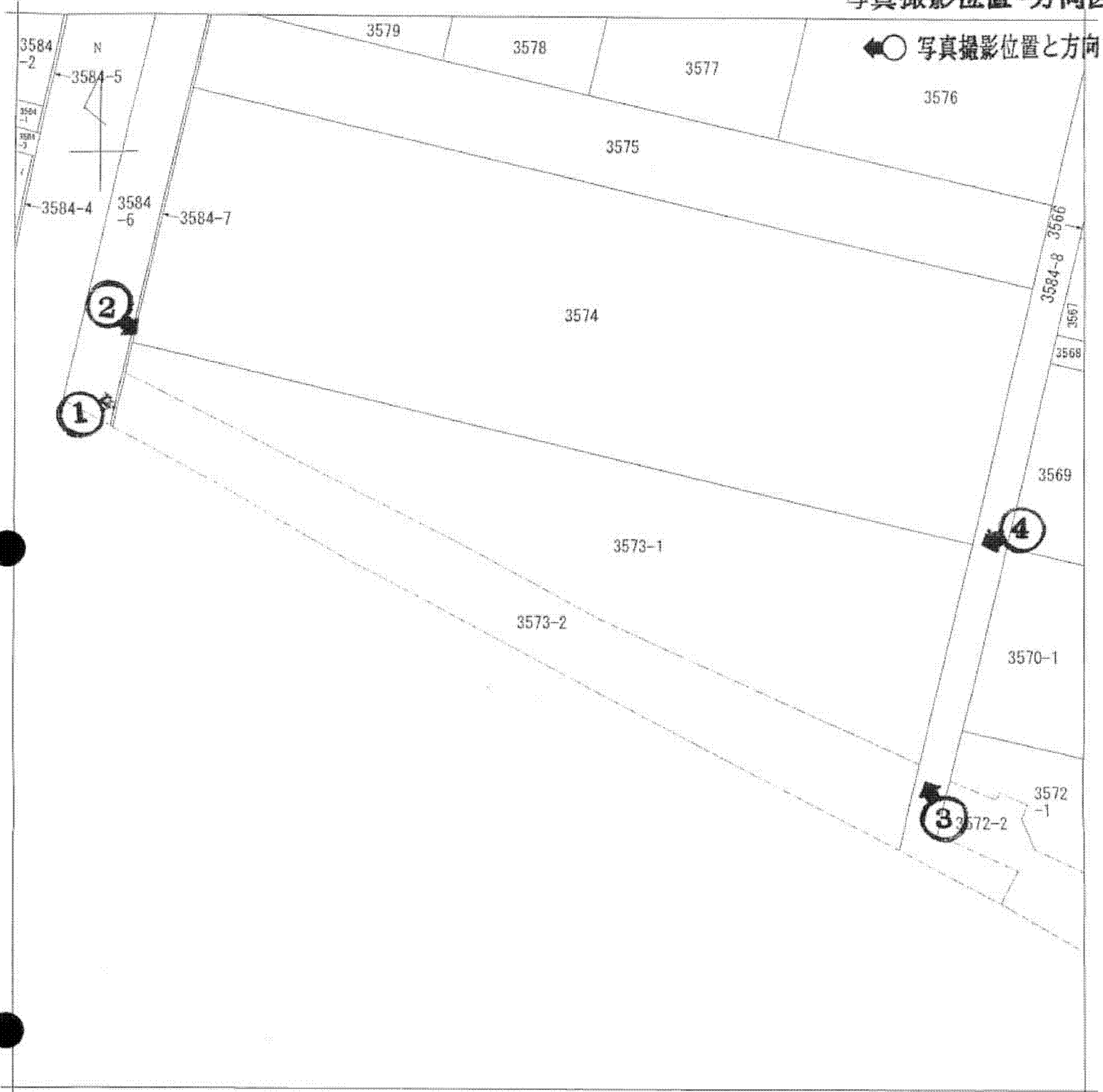
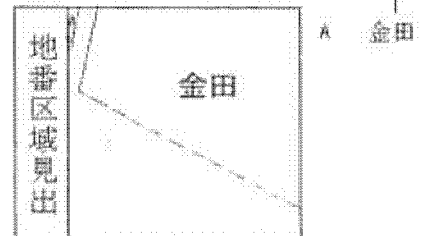


A3判をA4判に縮小  
写真撮影位置・方向図



(注) 地図に準ずる図面は、土地の区画を明確にした不動産登記法所定の地図が備え付けられるまでの間、これに代わるものとして備え付けられている図面で、土地の位置及び形状の概略を記載した図面です。



請求部	所在	長生郡長生村金田字流シ		地番	3573番1		
出力縮尺	1/500	精度区分	座標系番号又は記号	分類	地図に準ずる図面	種類	土地改良所在図
作成年月日	昭和56年11月12日		備付年月日(原図)	補記事項			

これは地図に準ずる図面に記録されている内容を証明した書面である。

平成25年12月5日  
千葉地方法務局茂原支局  
登記官

申請番号：37-1  
(1/1)