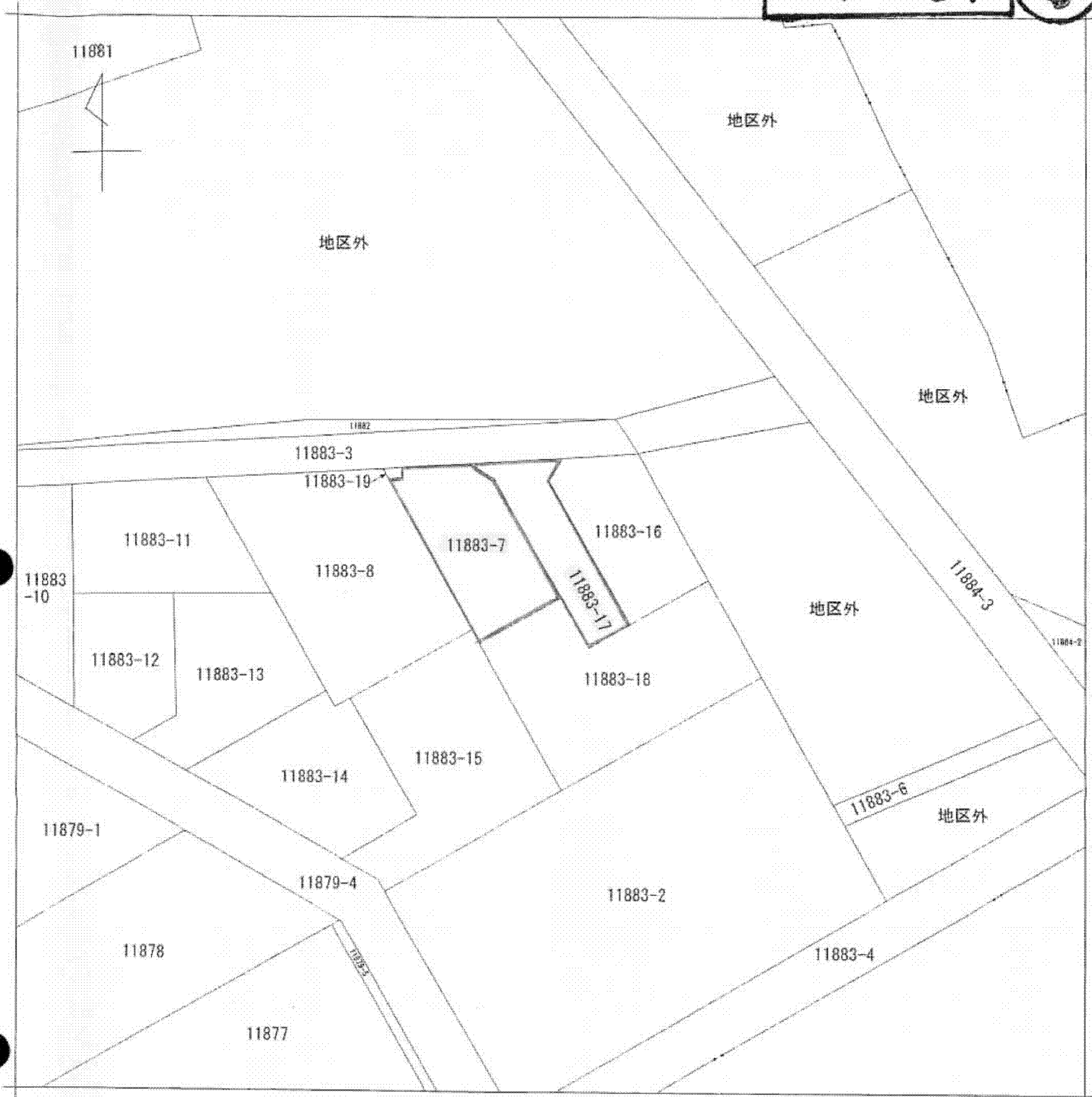
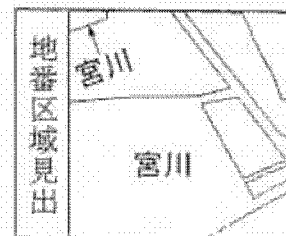


# 公 図 写



(注) 地図に準ずる図面は、土地の区画を明確にした不動産登記法所定の地図が備え付けられるまでの間、これに代わるものとして備え付けられている図面で、土地の位置及び形状の概略を記載した図面です。



請求部	所在	山武郡横芝光町宮川字名木				地番	11883番17		
出力縮尺	1/500	精度区分	座標系番号又は記号	分類	地図に準ずる図面		種類	土地改良所在図	
作成年月日	昭和50年2月28日			備付年月日(原図)	昭和50年2月28日		補記事項		

これは地図に準ずる図面に記録されている内容を証明した書面である。

(A3判をA4判に縮小)

平成25年6月6日  
千葉地方法務局匝碓支局  
登記官

申請番号：20-3  
(1/1)

( 6 枚目)