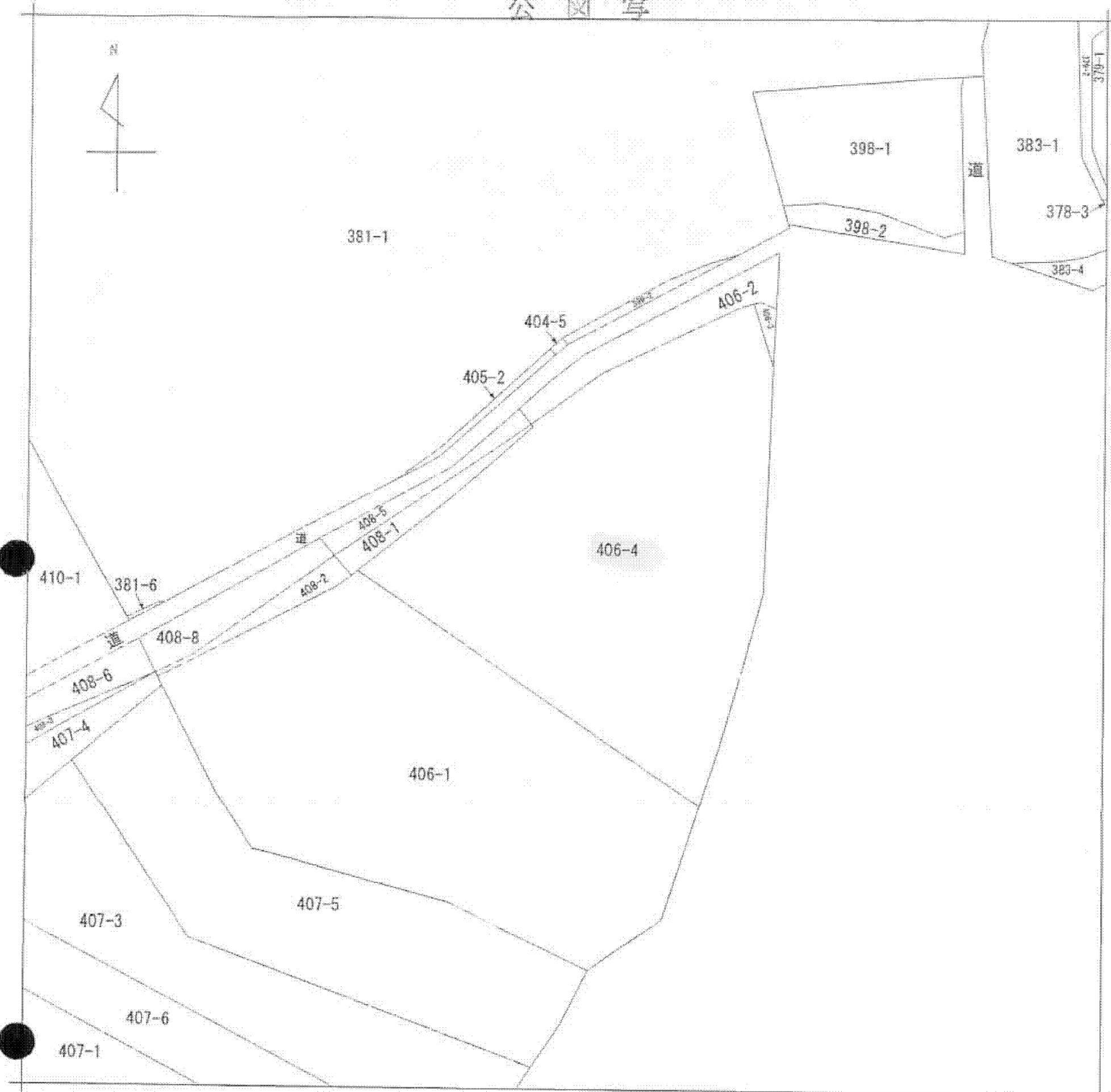
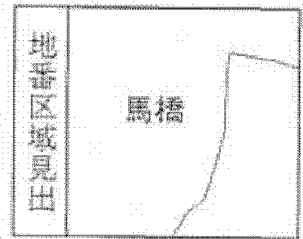


公 図 写



(注) 地図に準ずる図面は、土地の区画を明確にした不動産登記法所定の地図が備え付けられるまでの間、これに代わるものとして備え付けられている図面で、土地の位置及び形状の概略を記載した図面です。



請求部	所在	印旛郡酒々井町馬橋字鷺尾余			地番	406番4		
出力縮尺	1/600	精度区分		座標系番号又は記号	分類	地図に準ずる図面	種類	旧土地台帳附属地図
作成年月日	明治9年6月			備付年月日(原図)		補記事項		

これは地図に準ずる図面に記録されている内容を証明した書面である。

(千葉地方法務局佐倉支局管轄)

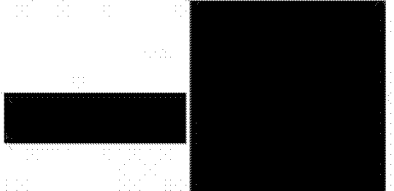
平成25年8月5日

千葉地方法務局

整理番号：H04618-1

登記官

(1/1)



A 3判をA 4判に縮小