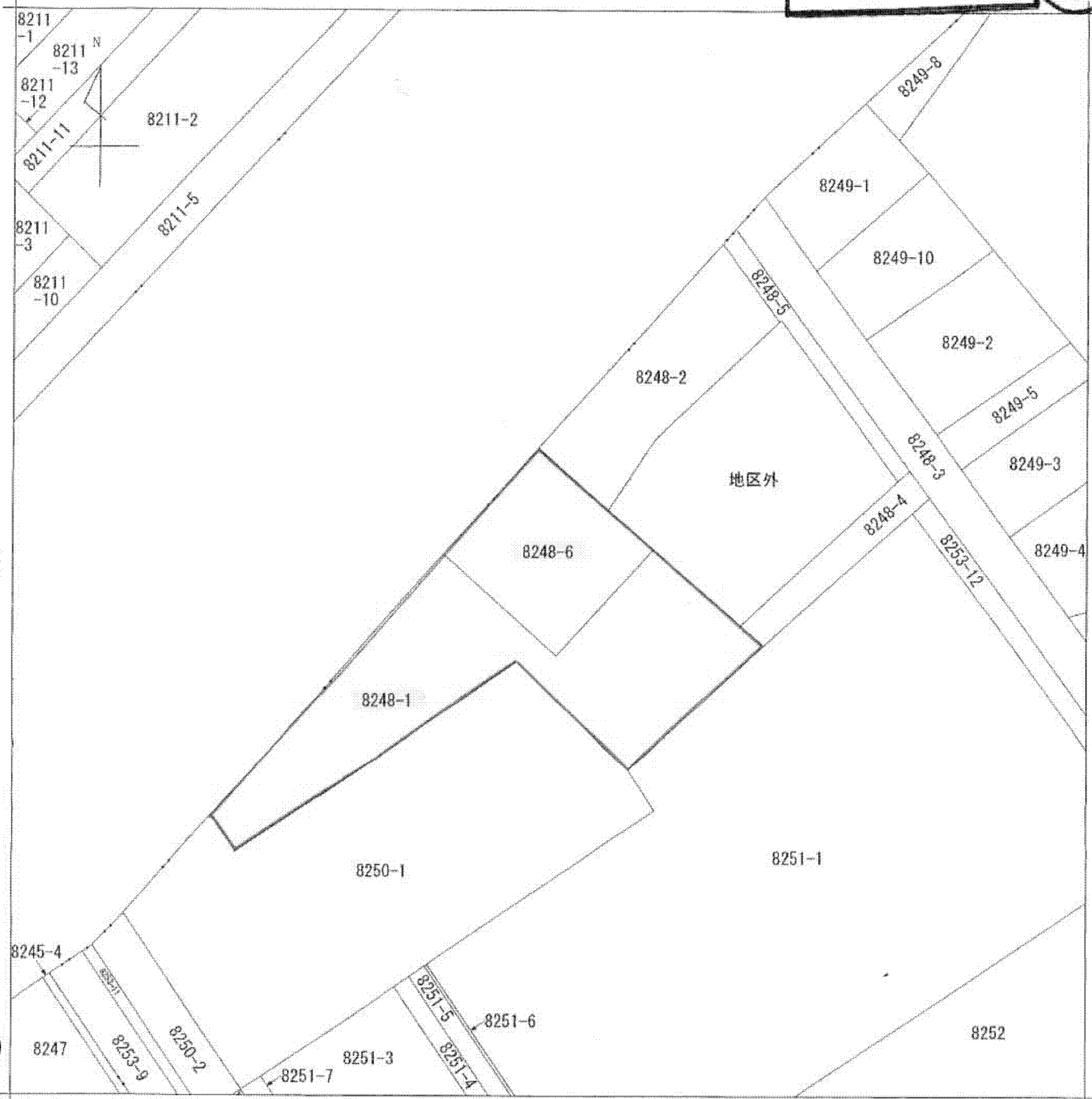
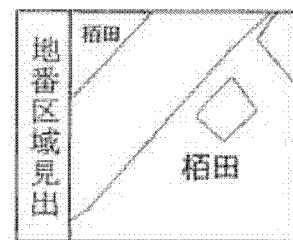


公 図 写



(注) 地図に準ずる図面は、土地の区画を明確にした不動産登記法所定の地図が備え付けられるまでの間、これに代わるものとして備え付けられている図面で、土地の位置及び形状の概略を記載した図面です。



請求部	所在	匝瑳市栢田字新川				地番	8248番6		
出力縮尺	1/500	精度区分		座標系番号又は記号		分類	地図に準ずる図面	種類	土地改良所在図
作成年月日	昭和51年7月20日			備付年月日(原図)	平成5年11月		補記事項		

これは地図に準ずる図面に記録されている内容を証明した書面である。

(千葉地方法務局匝瑳支局管轄)

平成25年7月2日

札幌法務局

(A3判をA4判に縮小)

申請番号：15-1

登記官

(1/1)

(9 枚目)