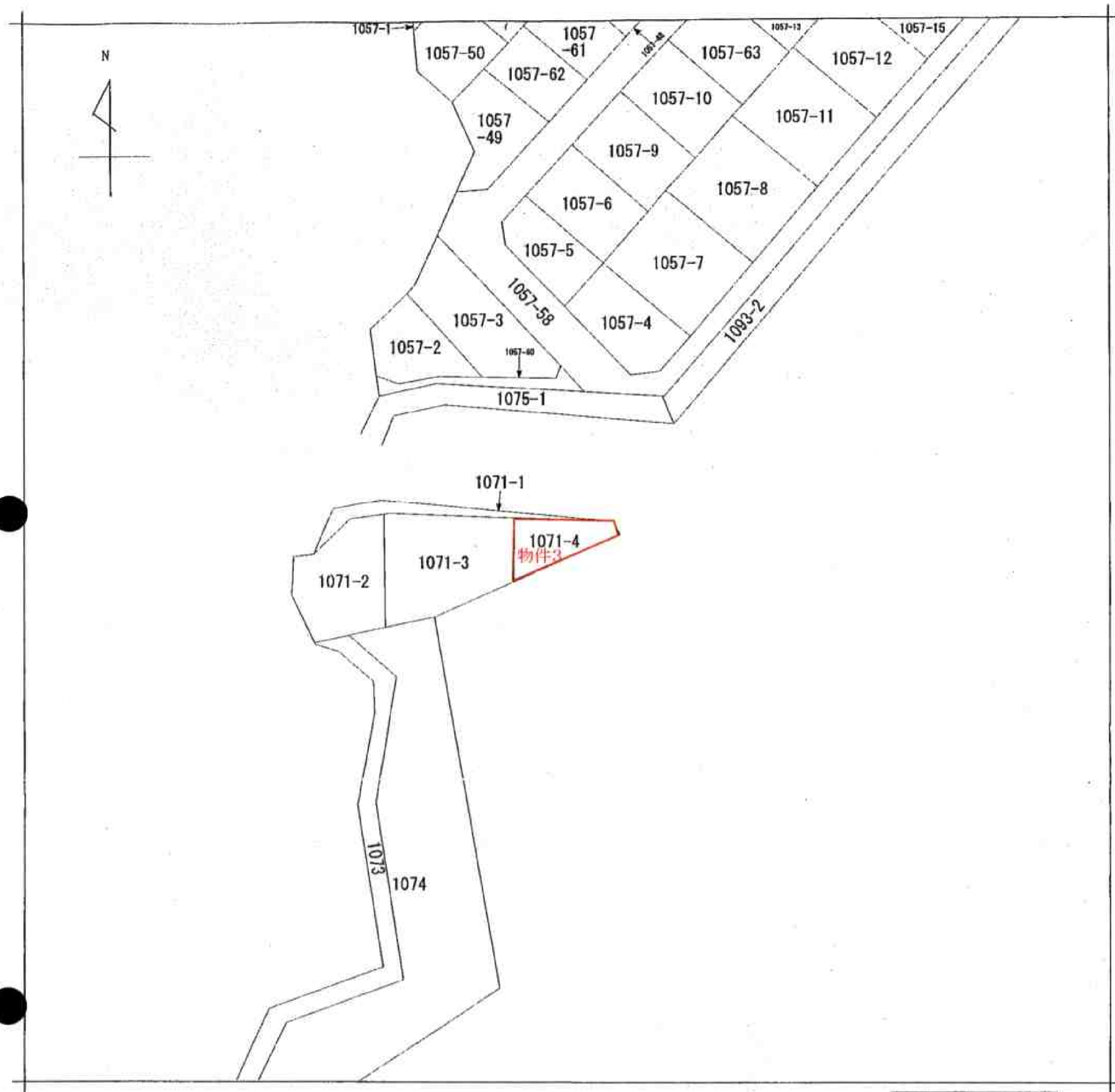


1057-47



(注) 地図に準ずる図面は、土地の区画を明確にした不動産登記法所定の地図が備え付けられるまでの間、これに代わるものとして備え付けられている図面で、土地の位置及び形状の概略を記載した図面です。



請求分	所在	富里市御料字葉山			地番	1071番4		
出力縮尺	1/600	精度区分	座標系番号又は記号	分類	地図に準ずる図面		種類	旧土地台帳附属地図
作成年月日				備付年月日(原図)	平成3年1月		補記事項	

これは地図に準ずる図面に記録されている内容を証明した書面である。

平成23年11月21日  
千葉地方法務局成田出張所  
登記官

申請番号：7-32  
(1/1)