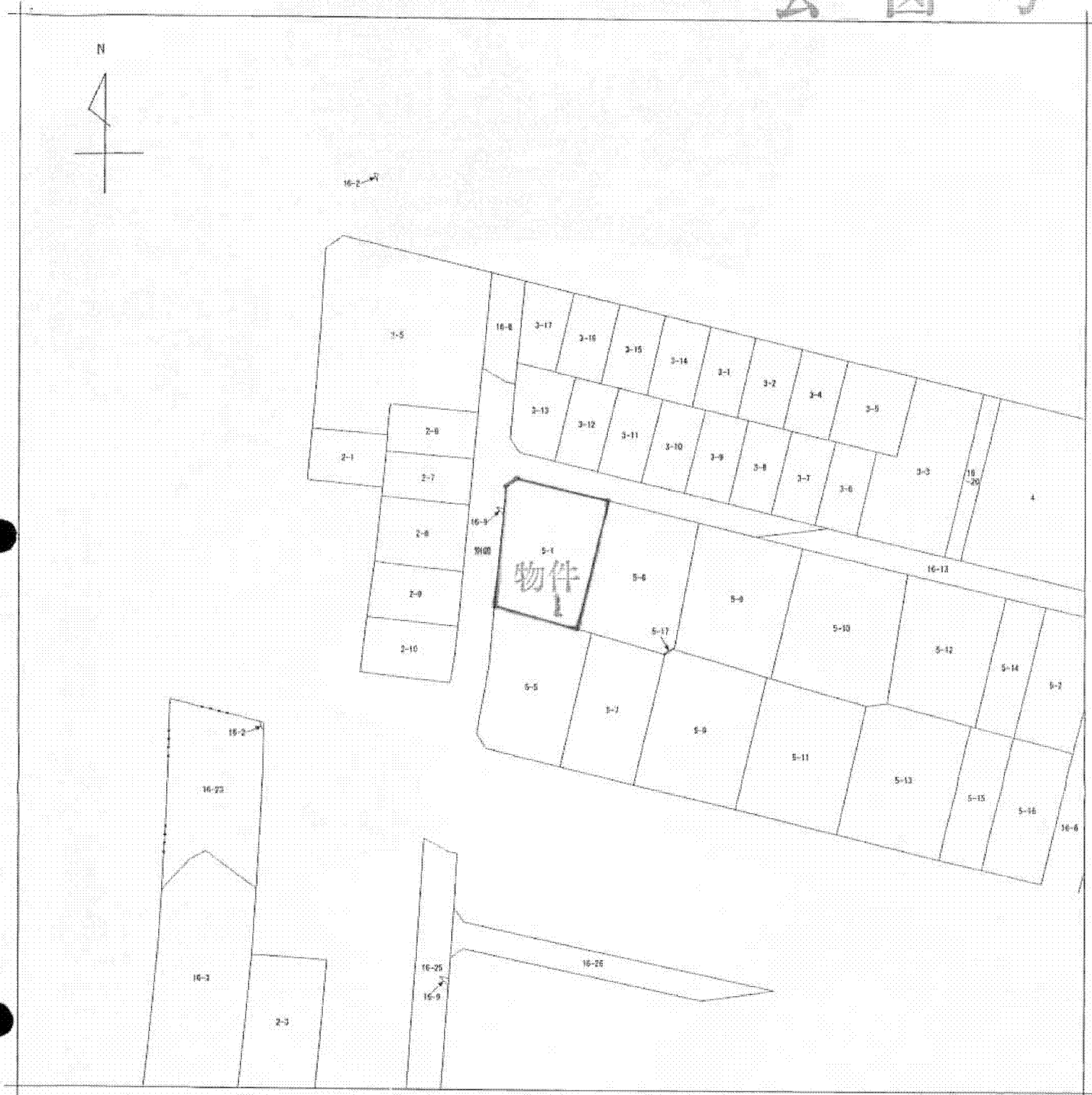
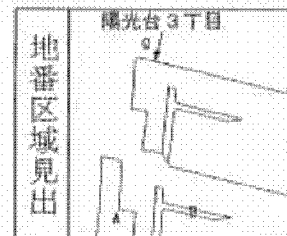


公 図 写



(注) 地図に準ずる図面は、土地の区画を明確にした不動産登記法所定の地図が備え付けられるまでの間、これに代わるものとして備え付けられている図面で、土地の位置及び形状の概略を記載した図面です。



- A 日光台3丁目
- B 日光台3丁目
- C 日光台3丁目

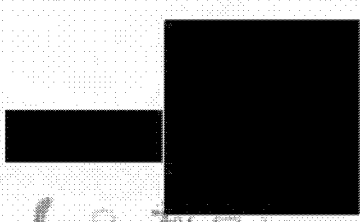
| | | | | | | | | |
|-------|--------|-----------|--|-----------|-----|----------|-----|-----------------------------------|
| 請求部 | 所在 | 君津市日光台三丁目 | | 地番 | 5番1 | | | |
| 出力縮尺 | 1/1000 | 精度区分 | | 座標系番号又は記号 | 分類 | 地図に準ずる図面 | 種類 | 土地区画整理所在図 |
| 作成年月日 | | | | 備付年月日(原図) | | | 補事項 | 地図の縮尺は1/500ですが、1/1000に変更して出力しています |

これは地図に準ずる図面に記録されている内容を証明した書面である。

A3判をA4判に縮小した

平成25年12月3日
千葉地方法務局木更津支局
登記官

申請番号：7-3
(1/1)



(8 枚目)