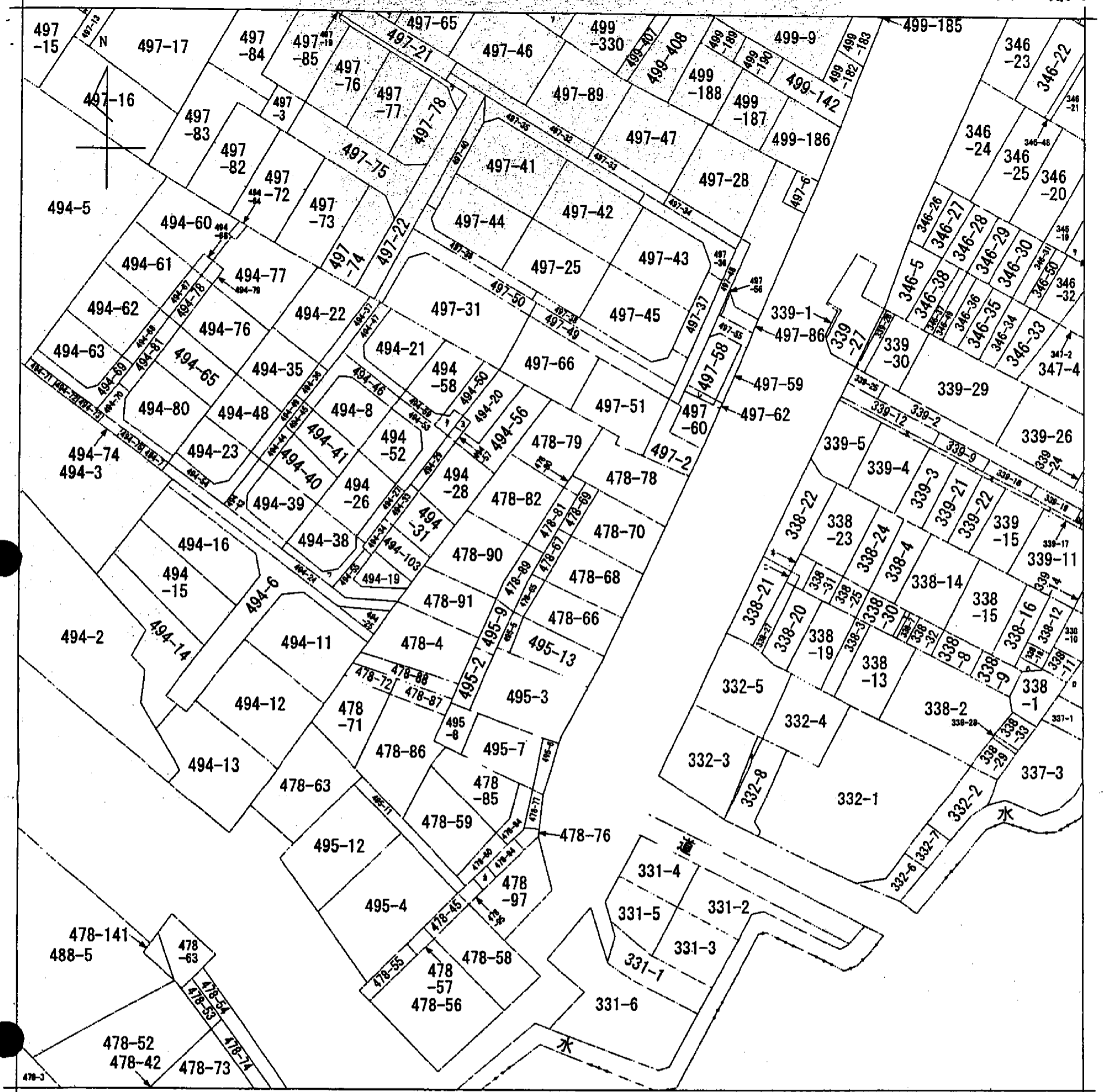


A 3判をA 4判に縮小



(注) 地図に準ずる図面は、土地の区画を明確にした不動産登記法所定の地図が備え付けられるまでの間、これに代わるものとして備え付けられている図面で、土地の位置及び形状の概略を記載した図面です。



- A 東道野辺 6丁目
- B 東道野辺 6丁目
- C 東道野辺 6丁目

請求部	所在	鎌ヶ谷市東道野辺六丁目			地番	478番67		
出力縮	1/600	精度区分	座標系番号又は記号	分類	地図に準ずる図面		種類	旧土地台帳附属地図
作成年月日	備付年月日(原図)			補記事項				

これは地図に準ずる図面に記録されている内容を証明した書面である。

平成24年1月10日
千葉地方法務局市川支局
登記官

申請番号：8-15
(1/1)

(8 枚目)