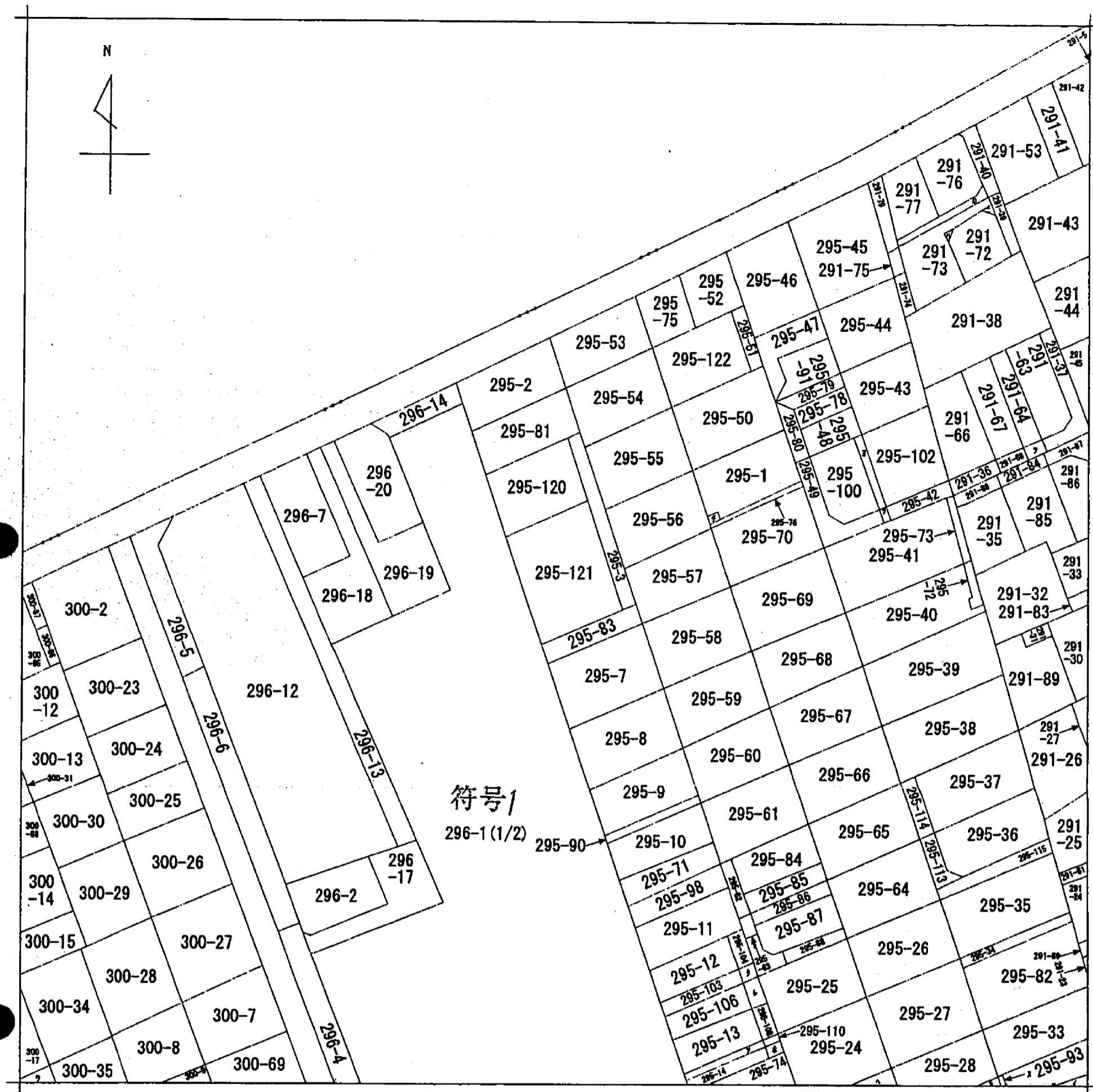


イ 296-94 * 295-111 ♪ 295-95 ♪ 300-58 ♪ 295-107
 ロ 291-78 * 295-23 ♪ 295-96 ♪ 295-29 ♪ 295-109
 ハ 291-80 * 295-89 ♪ 295-97 ♪ 295-101 ♪ 291-65
 ニ 291-81 * 295-92 ♪ 295-99 ♪ 295-105

公 図 写



(注) 地図に準ずる図面は、土地の区画を明確にした不動産登記法所定の地図が備え付けられるまでの間、これに代わるものとして備え付けられている図面で、土地の位置及び形状の概略を記載した図面です。

地番区域見出
 八千代台東
 6丁目

請求部	所在	八千代市八千代台東六丁目		地番	296番1	
出力縮尺	1/600	精度区分		座標系番号又は記号	分類	地図に準ずる図面
作成年月日				備付年月日(原図)	補記事項	種類 旧土地台帳附属地図

これは地図に準ずる図面に記録されている内容を証明した書面である。

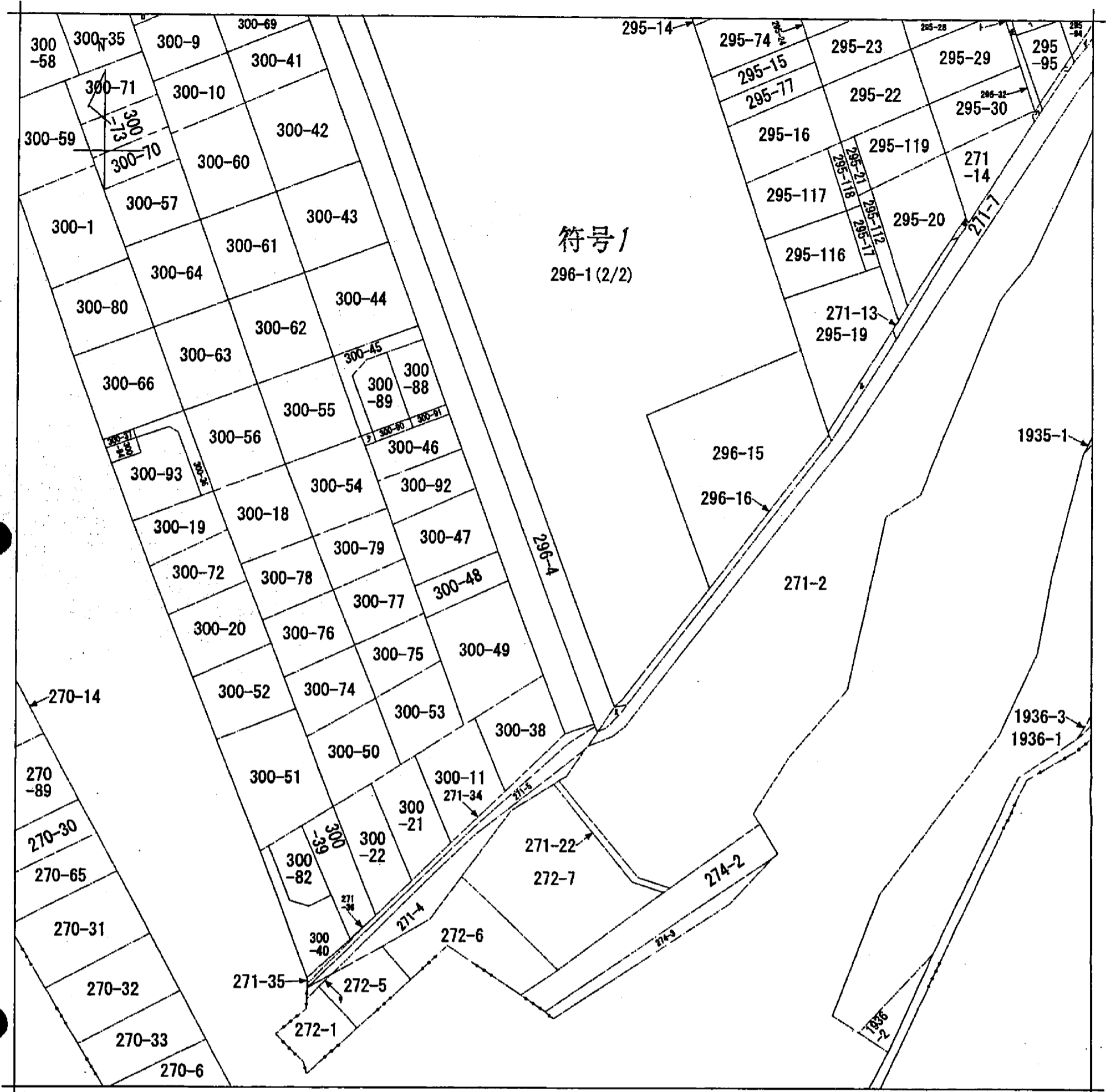
本書面はA3判をA4判に縮小した

平成23年12月6日
 千葉地方法務局船橋支局
 登記官

申請番号：6-19
 (1/2)

(6 枚目)

イ 271-32 ホ 271-40 リ 272-4
 ロ 300-8 ヘ 295-93 ス 271-10
 ハ 271-15 ト 295-96 シ 271-12
 ニ 271-33 チ 295-97 ツ 300-81



(注) 地図に準ずる図面は、土地の区画を明確にした不動産登記法所定の地図が備え付けられるまでの間、これに代わるものとして備え付けられている図面で、土地の位置及び形状の概略を記載した図面です。



A 八千代台東
6丁目
B 八千代台東
6丁目

請求部	所在	八千代市八千代台東六丁目			地番	296番1		
出力縮尺	1/600	精度区分	座標系番号又は記号	分類	地図に準ずる図面		種類	旧土地台帳附属地図
作成年月日	備付年月日(原図)			補記事項				

これは地図に準ずる図面に記録されている内容を証明した書面である。

本書面はA3判をA4判に縮小した

平成23年12月6日
 千葉地方法務局船橋支局
 登記官

申請番号：6-19
 (2/2)

(7 枚目)