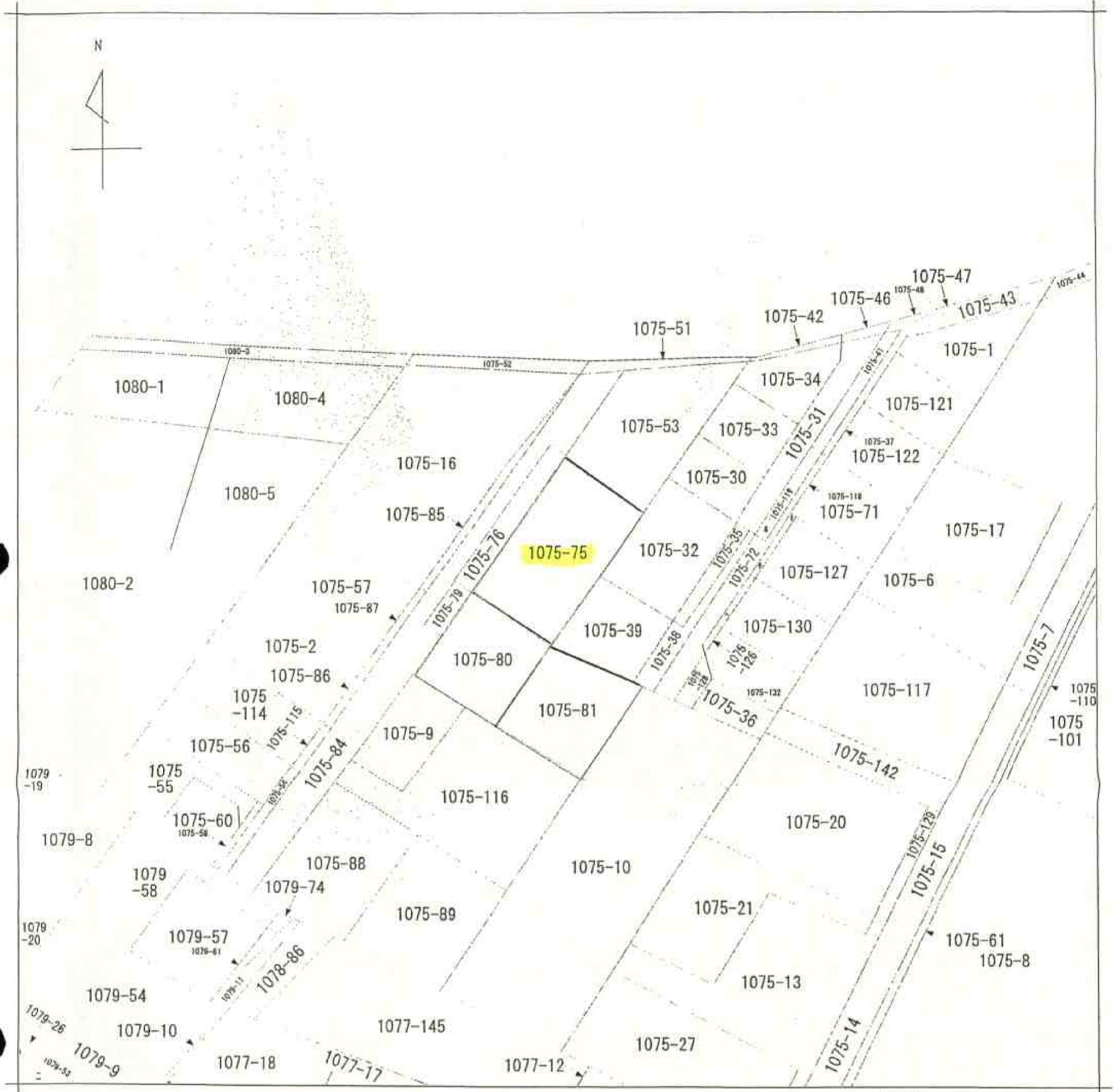


イ 1075-83    ㊦ 1075-73  
 ㊧ 1078-15    ㊨ 1075-131  
 ㊩ 1079-23    ㊪ 1075-124  
 ㊫ 1079-24    ㊬ 1075-125

公 図 写



(注) 地図に準ずる図面は、土地の区画を明確にした不動産登記法所定の地図が備え付けられるまでの間、これに代わるものとして備え付けられている図面で、土地の位置及び形状の概略を記載した図面です。

地番区域見出  
 大和田新田

請求部	所在	八千代市大和田新田字八幡後		地番	1075番75				
出力縮尺	1/600	精度区分		座標系番号又は記号		分類	地図に準ずる図面	種類	旧土地台帳附属地図
作成年月日	昭和46年11月		備付年月日(原図)			補記事項			

これは地図に準ずる図面に記録されている内容を証明した書面である。

平成23年8月18日  
 千葉地方法務局船橋支局  
 登記官

申請番号：2-3  
 (1/1)

( 7 枚目)

A3判をA4判に縮小した