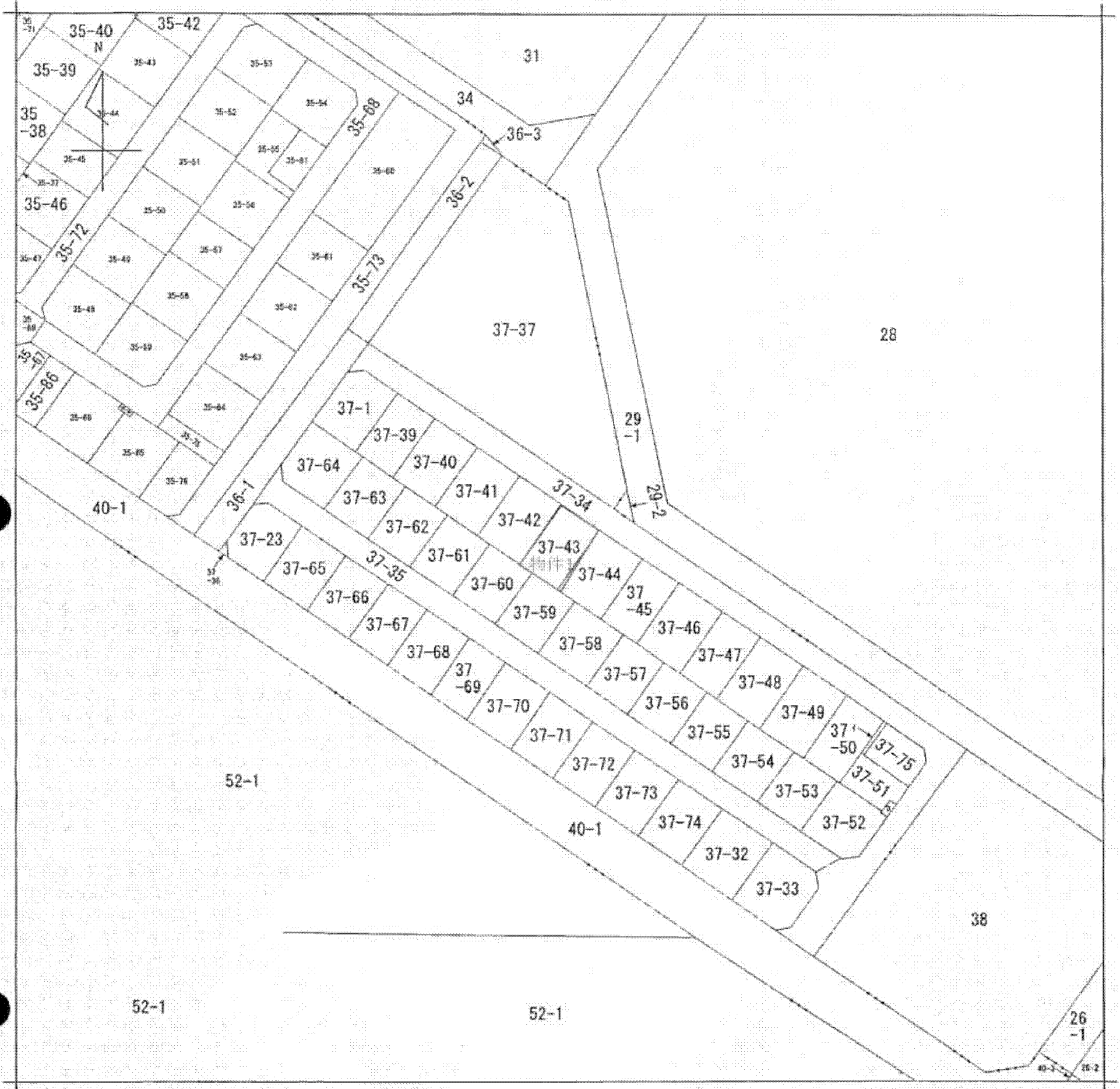
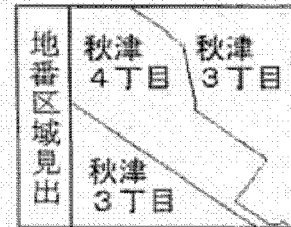


イ 37-76
 ロ 37-38
 ハ 35-32
 ニ 35-41



(注) 地図に準ずる図面は、土地の区画を明確にした不動産登記法所定の地図が備え付けられるまでの間、これに代わるものとして備え付けられている図面で、土地の位置及び形状の概略を記載した図面です。



請求部	所在	習志野市秋津四丁目			地番	37番43		
出力縮尺	1/1000	精度区分		座標系番号又は記号	分類	地図に準ずる図面	種類	その他
作成年月日	昭和51年3月			備付年月日(原図)			補記事項	

これは地図に準ずる図面に記録されている内容を証明した書面である。

平成24年7月12日
 千葉地方法務局

申請番号：119-4

登記官

(1/1)

(6 枚目)