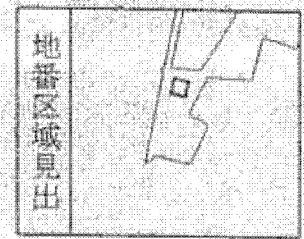


A3判をA4判に縮小

(注) 地図に準ずる図面は、土地の区画を明確にした不動産登記法所定の地図が備え付けられるまでの間、これに代わるものとして備え付けられている図面で、土地の位置及び形状の概略を記載した図面です。

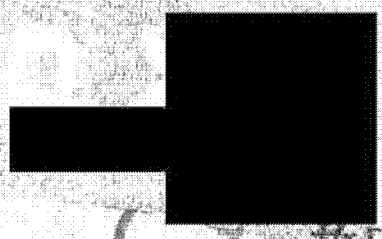


請求部	所在	旭市口字駒形		地番	835番4		
出力縮	1/600	精度区分	座標系番号又は記号	分類	地図に準ずる図面	種類	旧土地台帳附属地図
作成年月日			備付年月日(原図)			補記事項	

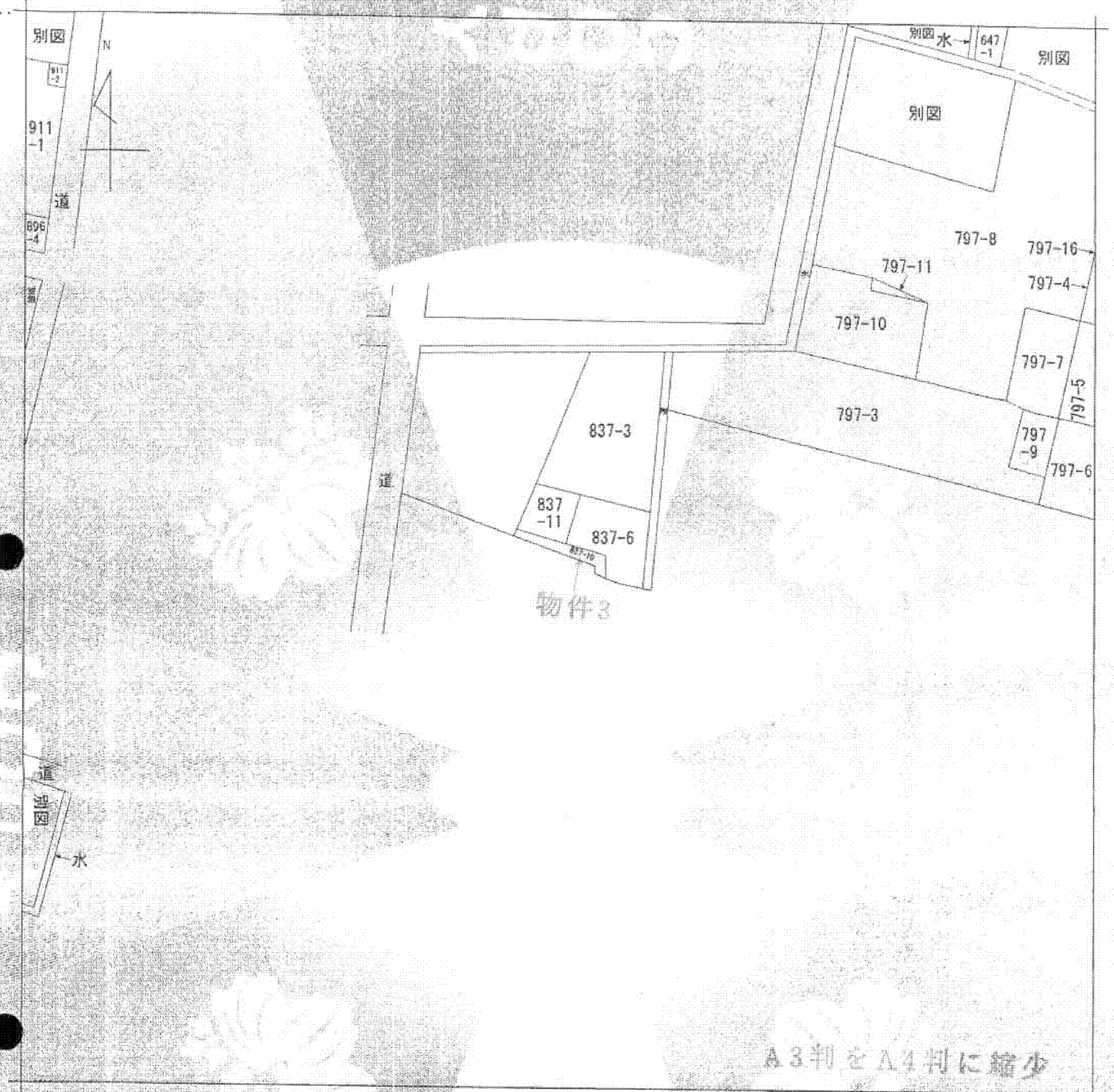
これは地図に準ずる図面に記録されている内容を証明した書面である。

平成25年7月24日
千葉地方法務局匝瑳支局
登記官

申請番号：10-7
(1/1)

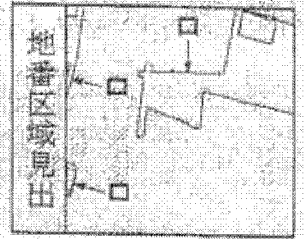


(7 枚目)



A3判をA4判に縮小

(注) 地図に準ずる図面は、土地の区画を明確にした不動産登記法所定の地図が備え付けられるまでの間、これに代わるものとして備え付けられている図面で、土地の位置及び形状の概略を記載した図面です。



請求部	所在	旭市口字塚前		地番	837番10	
出力尺	1/600	精度区分		座標系 番号 記号	分類	地図に準ずる図面
作成年月日				備付年月日 (原図)	補記事項	種類
						旧土地台帳附属地図

これは地図に準ずる図面に記録されている内容を証明した書面である。

平成25年7月24日
千葉地方法務局匝瑳支局
登記官

申請番号：10-8
(1/1)

(8 枚目)