

(注) 地図に準ずる図面は、土地の区画を明確にした不動産登記法所定の地図が備え付けられるまでの間、これに代わるものとして備え付けられている図面で、土地の位置及び形状の概略を記載した図面です。



請求部	所在	千葉県美浜区磯辺六丁目			地番	56番1			
出力縮尺	1/500	精度区分		座標系番号又は記号	分類	地図に準ずる図面		種類	旧土地台帳附属地図
作成年月日	昭和56年7月31日			備付年月日(原図)		補記事項			

これは地図に準ずる図面に記録されている内容を証明した書面である。
(千葉県地方務局管轄)

平成25年6月6日

千葉県地方務局市原出張所

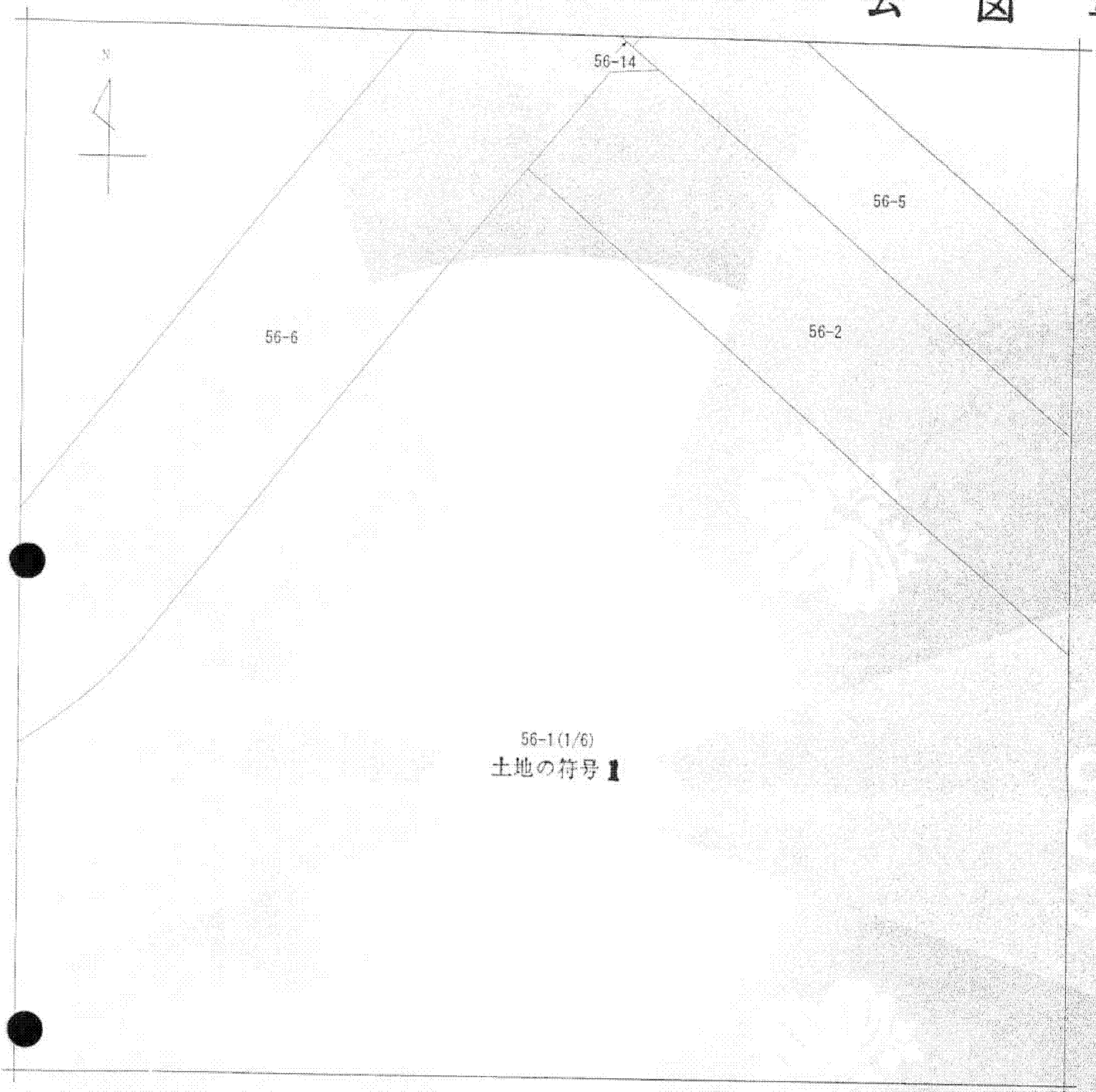
登記官

(本図面は、A3判の原本を縮小コピーしたもの)

申請番号：41-1

(1/8)

公 図 写



56-1(1/6)
土地の符号 Ⅰ

(注) 地図に準ずる図面は、土地の区画を明確にした不動産登記法所定の地図が備え付けられるまでの間、これに代わるものとして備え付けられている図面で、土地の位置及び形状の概略を記載した図面です。

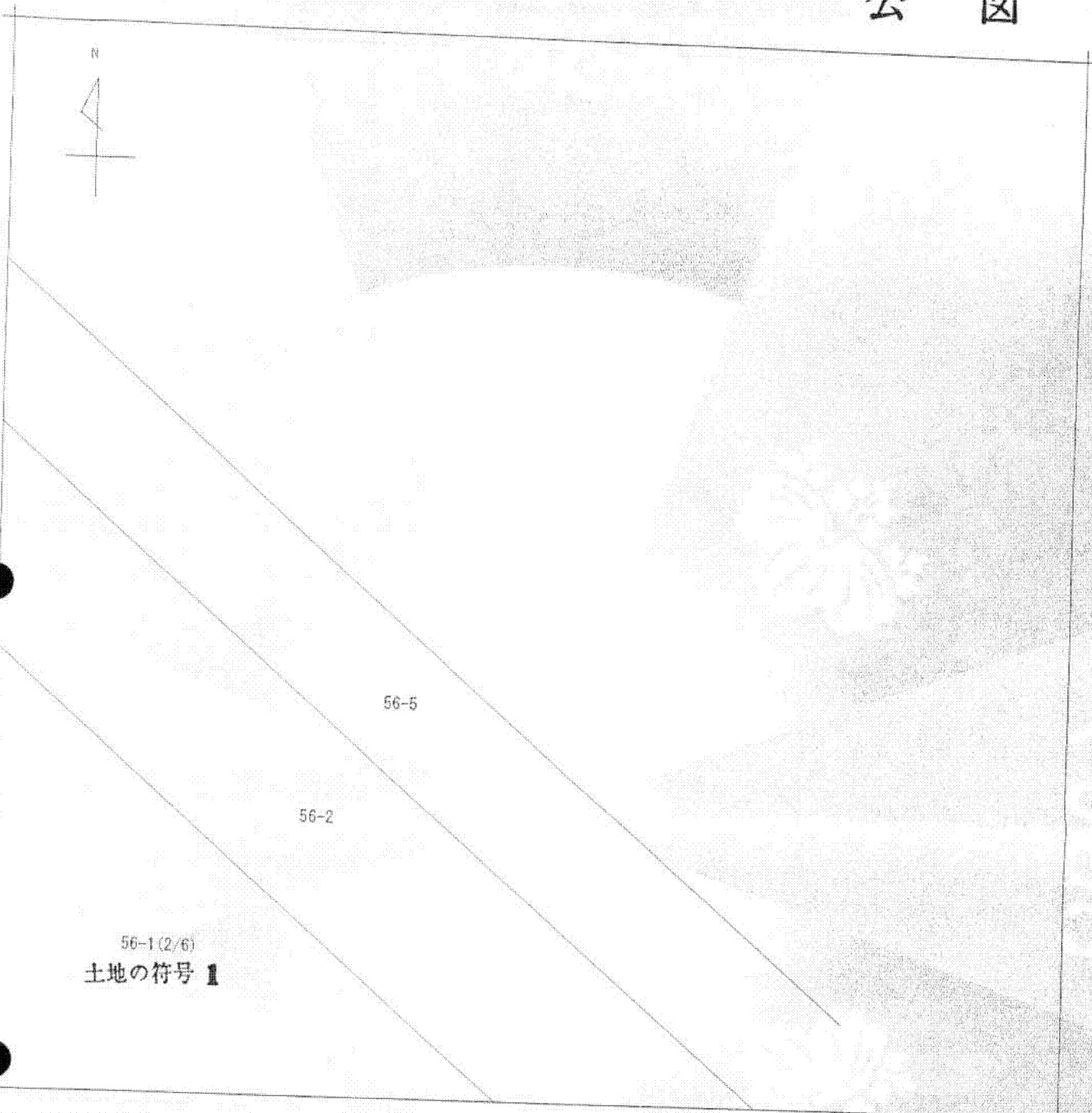
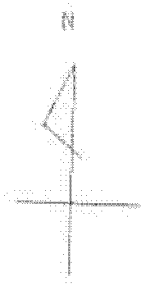
地番区域見出
磯辺6丁目

請求部分	所在	千葉県美浜区磯辺六丁目			地番	56番1			
出力尺	1/500	精度区分		座標系番号又は記号	分類	地図に準ずる図面		種類	旧土地台帳附属地図
作成年月日	昭和56年7月31日			備付年月日(原図)				補記事項	

これは地図に準ずる図面に記録されている内容を証明した書面である。
(千葉県法務局管轄)

平成26年6月6日
千葉県法務局市原出張所
登記官

(本図面は、A3判の原本を縮小コピーしたもの)



56-1(2/6)
土地の符号 Ⅰ

(注) 地図に準ずる図面は、土地の区画を明確にした不動産登記法所定の地図が備え付けられるまでの間、これに代わるものとして備え付けられている図面で、土地の位置及び形状の概略を記載した図面です。



請求部分	所在	千葉市美浜区磯辺六丁目		地番	56番1	
出縮力尺	1/500	精度区分		座標系番号又は記号	分類	地図に準ずる図面
作成年月日	昭和56年7月31日		備付年月日(原図)		補記事項	種類
						旧土地台帳附属地図

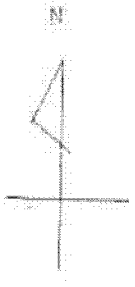
これは地図に準ずる図面に記録されている内容を証明した書面である。
(千葉地方法務局管轄)

平成25年6月6日

千葉地方法務局市原出張所
登記官

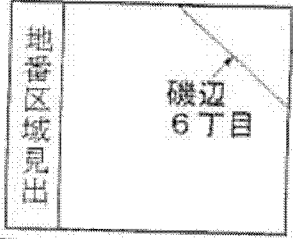
(本図面は、A3判の原本を縮小コピーしたもの)

公 図 写



56-1(4/6)
土地の符号 1

(注) 地図に準ずる図面は、土地の区画を明確にした不動産登記法所定の地図が備え付けられるまでの間、これに代わるものとして備え付けられている図面で、土地の位置及び形状の概略を記載した図面です。



請求部分	所在	千葉県美浜区磯辺六丁目			地番	56番1			
出縮力尺	1/500	精度区分		座標系番号又は記号	分類	地図に準ずる図面		種類	旧土地台帳附属地図
作成年月日	昭和56年7月31日			備付年月日(原図)		補記事項			

これは地図に準ずる図面に記録されている内容を証明した書面である。
(千葉県方法務局管轄)

平成25年6月6日

千葉県方法務局市原出張所

登記官

申請番号: 41-1
(4/8)

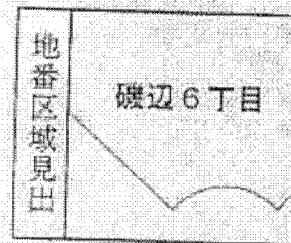
(本図面は、A3判の原本を縮小コピーしたものの)

公 図 写



56-1(5/6)
土地の符号 1

(注) 地図に準ずる図面は、土地の区画を明確にした不動産登記法所定の地図が備え付けられるまでの間、これに代わるものとして備え付けられている図面で、土地の位置及び形状の概略を記載した図面です。



請求部分	所在	千葉市美浜区磯辺六丁目			地番	56番1		
出力尺	1/500	精度区分		座標系番号又は記号	分類	地図に準ずる図面	種類	旧土地台帳附属地図
作成年月日	昭和56年7月31日			備付年月日(原因)		補記事項		

これは地図に準ずる図面に記録されている内容を証明した書面である。

(千葉地方法務局管轄)

平成25年6月6日

千葉地方法務局市原出張所

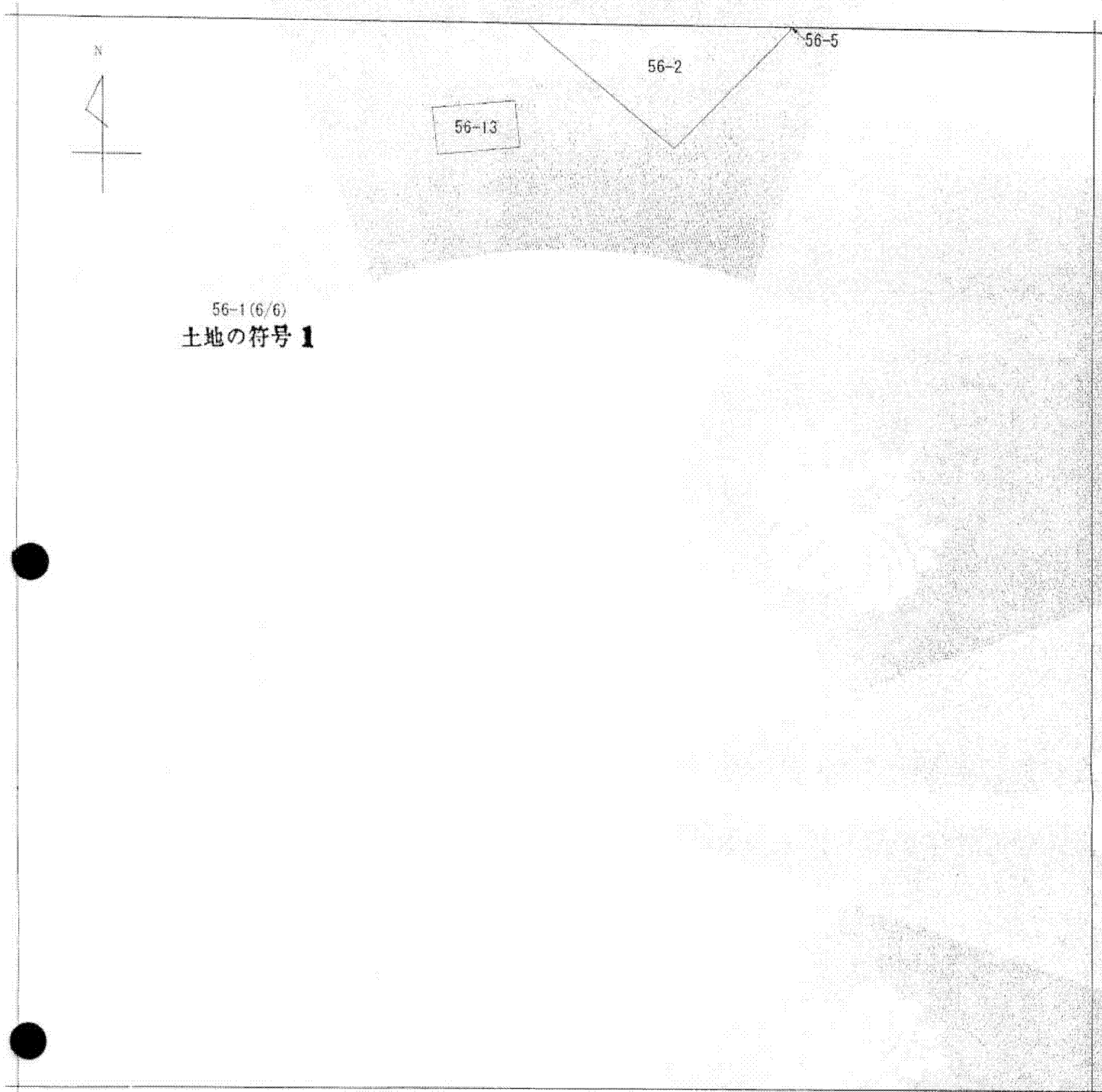
登記官

(本図面は、A3判の原本を縮小コピーしたもの)

申請番号: 41-1

(5/8)

公 図 写



56-1(6/6)
土地の符号 1

(注) 地図に準ずる図面は、土地の区画を明確にした不動産登記法所定の地図が備え付けられるまでの間、これに代わるものとして備え付けられている図面で、土地の位置及び形状の概略を記載した図面です。

地番区域見出
磯辺
6丁目

請求部	所在	千葉県美浜区磯辺六丁目			地番	56番1			
出縮	方尺	1/500	精度区分	座標系番号又は記号	分類	地図に準ずる図面		種類	旧土地台帳附属地図
作成年月日	昭和56年7月31日			備付年月日(原図)			補記事項		

これは地図に準ずる図面に記録されている内容を証明した書面である。

(千葉県地方務局管轄)

平成25年6月6日

千葉県地方務局市原出張所

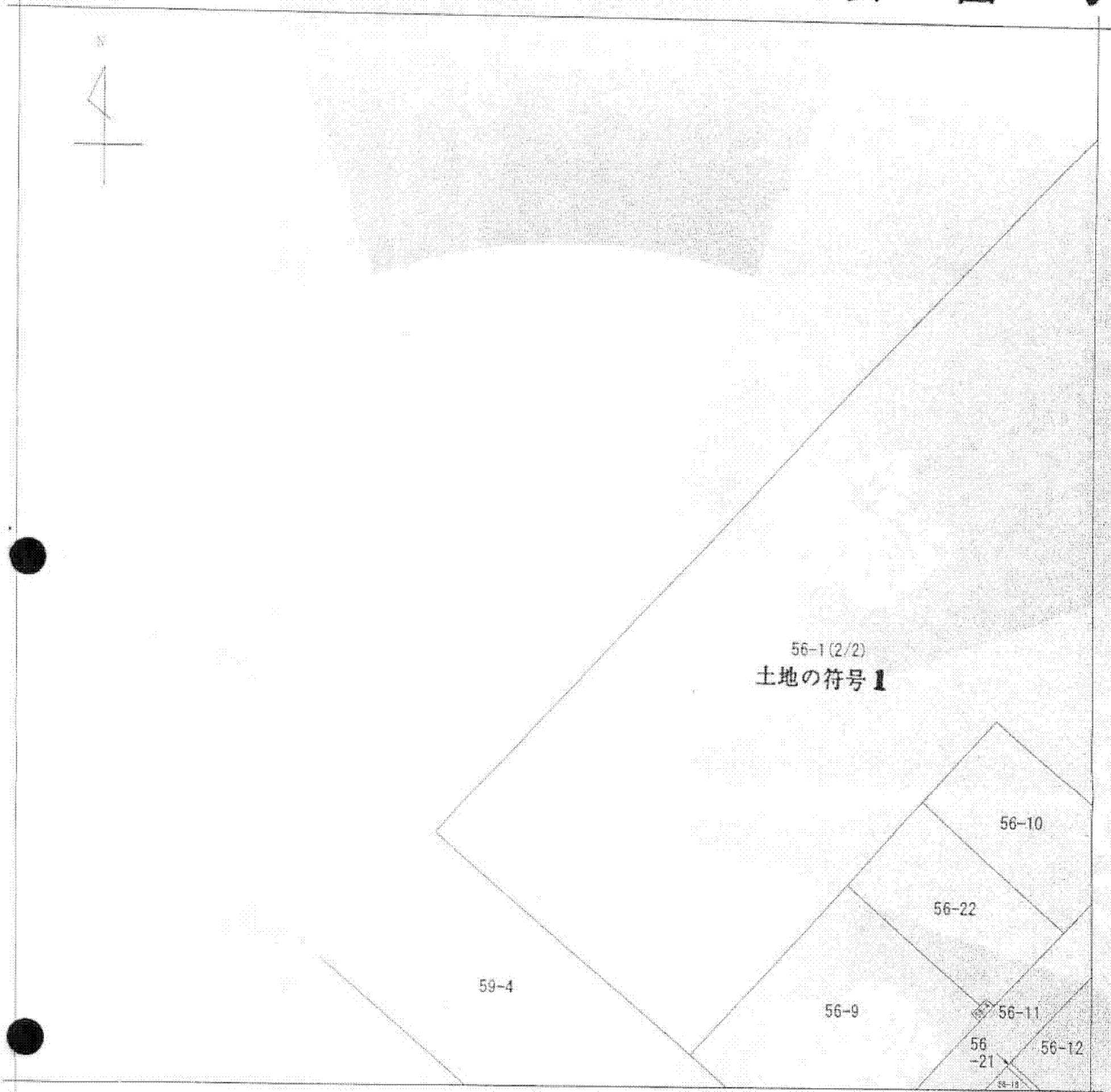
登記官

申請番号：41-1

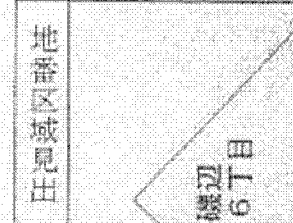
(6/8)

(本図面は、A3判の原本を縮小コピーしたもの)

公 図 写



(注) 地図に準ずる図面は、土地の区画を明確にした不動産登記法所定の地図が備え付けられるまでの間、これに代わるものとして備え付けられている図面で、土地の位置及び形状の概略を記載した図面です。



請求分	所在	千葉市美浜区碓辺六丁目			地番	56番1			
出縮力尺	1/500	精度区分		座標系番号又は記号	分類	地図に準ずる図面		種類	旧土地台帳附属地図
作成年月日	昭和56年7月31日			備付年月日(原図)				補記事項	

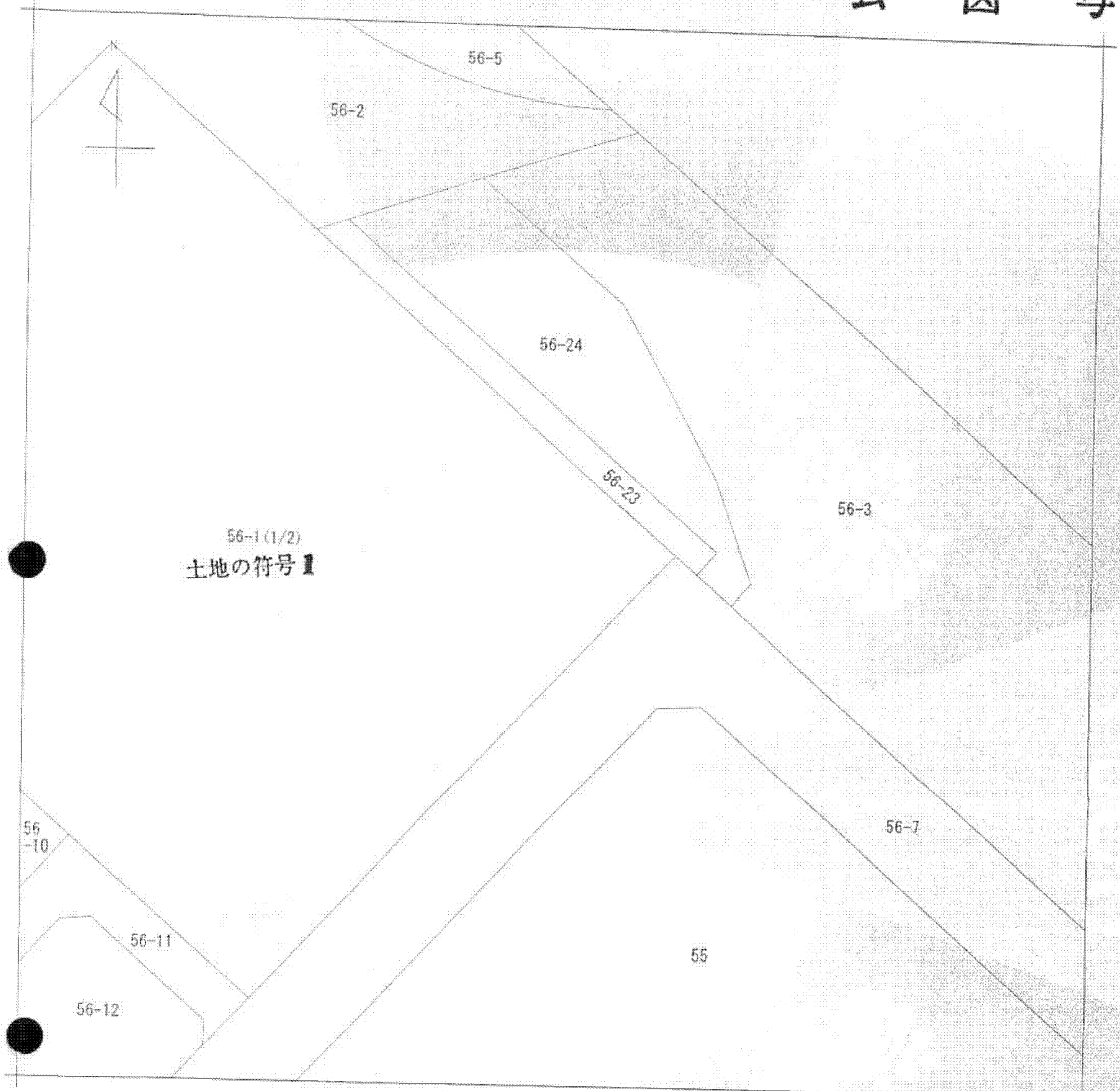
これは地図に準ずる図面に記録されている内容を証明した書面である。
(千葉地方法務局管轄)

平成25年6月6日
千葉地方法務局市原出張所
登記官

(本図面は、A3判の原本を縮小コピーしたものの)

申請番号: 41-1
(7/8)

公 図 写



56-1(1/2)
土地の符号Ⅰ

(注) 地図に準ずる図面は、土地の区画を明確にした不動産登記法所定の地図が備え付けられるまでの間、これに代わるものとして備え付けられている図面で、土地の位置及び形状の概略を記載した図面です。

地番区域見出
磯辺6丁目

請求部分	所在	千葉市美浜区磯辺六丁目			地番	56番1			
出力尺	1/500	精度区分		座標系番号又は記号	分類	地図に準ずる図面		種類	旧土地台帳附属地図
作成年月日	昭和56年7月31日			備付年月日(原図)				補記事項	

これは地図に準ずる図面に記録されている内容を証明した書面である。

(千葉地方法務局管轄)

平成25年6月6日

千葉地方法務局市原出張所

登記官

申請番号：41-1

(8/8)

(本図面は、A3判の原本を縮小コピーしたもの)