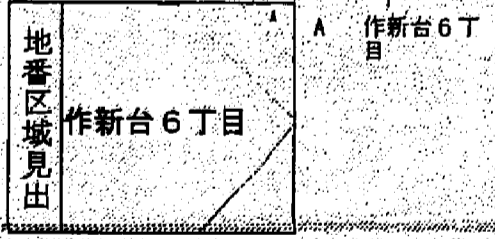


(注) 地図に準ずる図面は、土地の区画を明確にした不動産登記法所定の地図が備え付けられるまでの間、これに代わるものとして備え付けられている図面で、土地の位置及び形状の概略を記載した図面です。



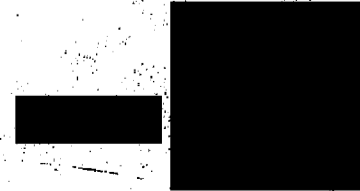
請求部分	所在	千葉市花見川区作新台六丁目			地番	1576番1	
出方尺	1/500	精度区分	座標系番号又は記号	分類	地図に準ずる図面	種類	旧土地台帳附属地図
作成年月日			備付年月日(原図)		補記事項	方位不明	

これは地図に準ずる図面に記録されている内容を証明した書面である。

平成23年8月26日  
 千葉地方法務局

申請番号：12-12  
 (1/1)

登記官



A3判をA4判に縮小した  
 (15枚目)